

GOVDATA

Chancen und Nutzen von Linked Open Data

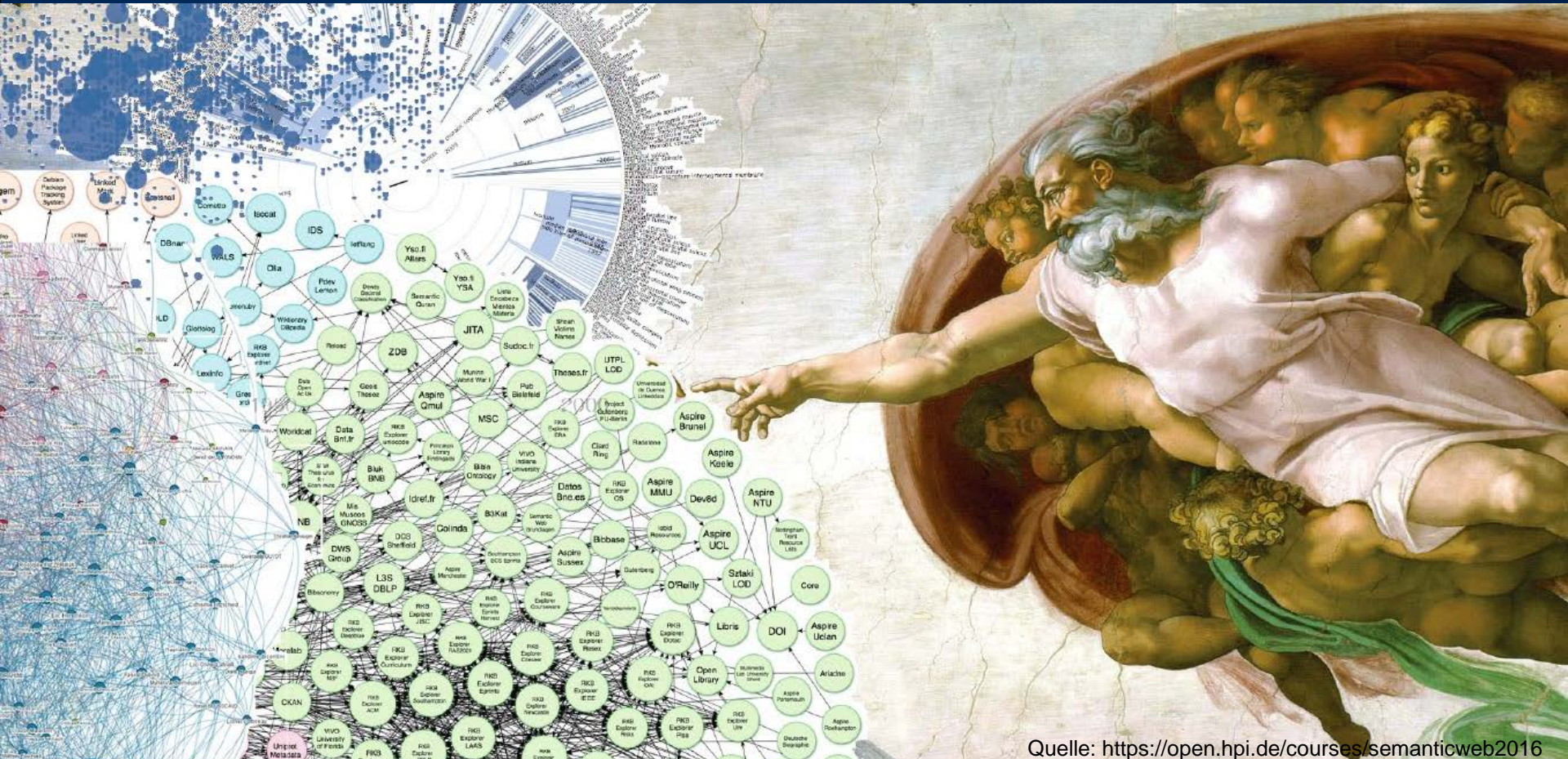
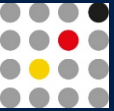
Data Governance und Open Data D-A-CH-LI – Konferenz

Antje Göldner

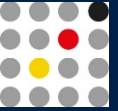
Christian Wittig

Geschäfts- und Koordinierungsstelle GovData

Linked Open Data – Grundlagen schaffen



Der Triple Store bei GovData



GovData kombiniert Liferay V 7.3.2 GA3 und CKAN 2.8.7 mit dem Apache Jena Fuseki 4.2.0



Bild von [OpenClipart-Vectors](#) auf [Pixabay](#)

Beispiel-Abfragen:

Anzahl der Datensätze insgesamt

Durchschnittliche Anzahl Distributionen pro Datensatz

Schlagwörter oder Kategorien der letzten 30 Tage, sortiert nach Aufkommen

Anzahl geteilter Kategorien und Schlagwörter mit anderen Datensätzen

Zeitliche Nähe zu anderen Datensätzen

Prefixes hinzufügen:

adms

dcat

dcatde

dct

foaf

geo

geof

rdf

uom

xsd

Ergebnisformat:

JSON

SPARQL Query ausführen

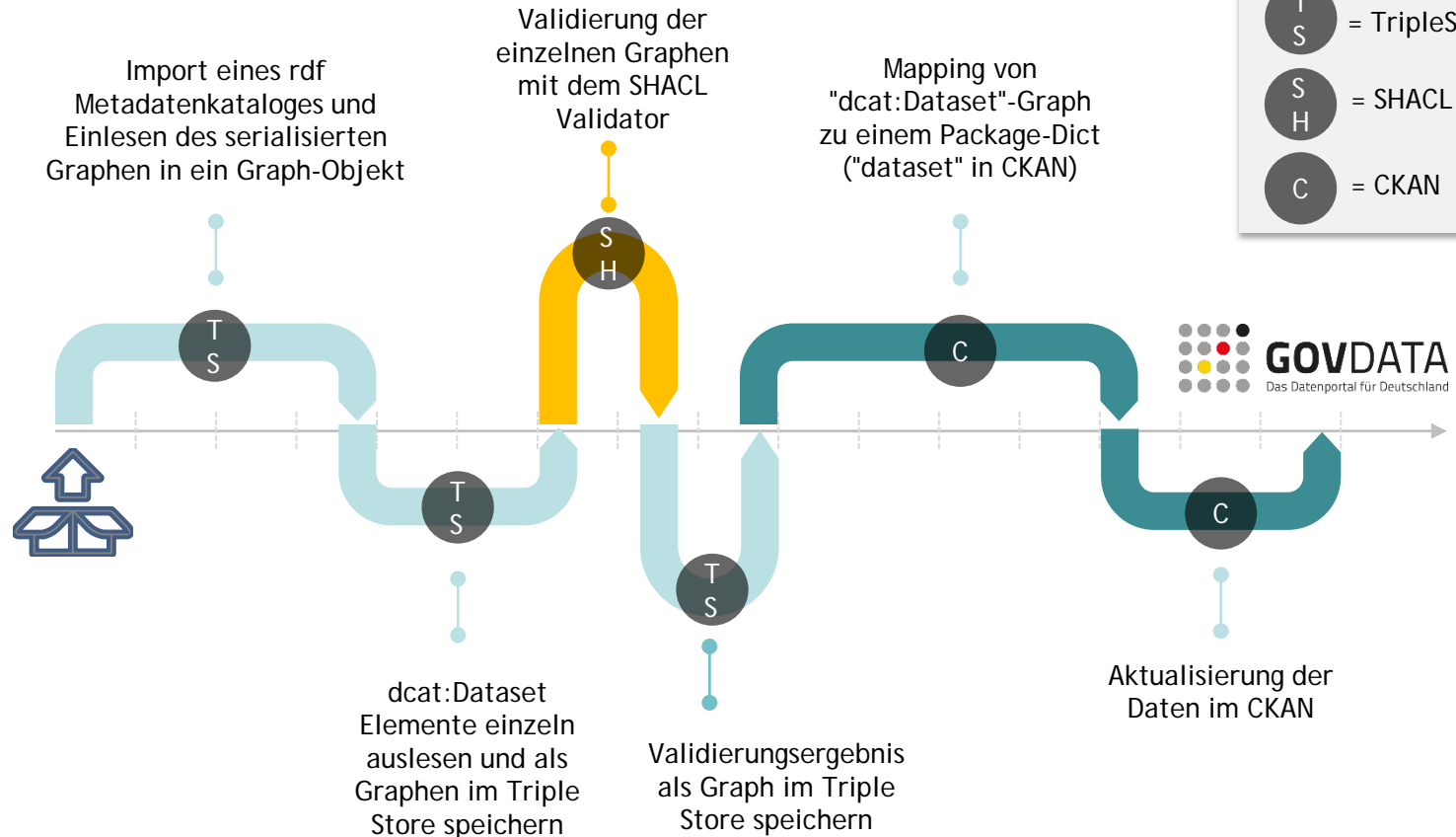
```
1 PREFIX xsd: <http://www.w3.org/2001/XMLSchema#>
2 PREFIX dct: <http://purl.org/dc/terms/>
3 PREFIX dcat: <http://www.w3.org/ns/dcat#>
4 SELECT DISTINCT ?keyword (COUNT(?keyword) AS ?count) WHERE {
5   SELECT ?keyword WHERE {
6     ?dataset a dcat:Dataset .
7     ?dataset dct:modified ?modified .
8     BIND(DATATYPE(?modified) AS ?modifiedType) .
```

<https://www.govdata.de/web/guest/sparql-assistent>

Use Case Metadatenvalidierung



Die Speicherung der Metadaten in Graphen im TripleStore erlaubt eine Validierung während des Harvestingprozesses. Ein aus diesen Ergebnissen gespeistes Dashboard und Reports sollen die Metadatenqualität bei GovData langfristig erheblich verbessern.





Qualitätsmerkmale

Hier finden Sie die Übersicht über ausgewählte Qualitätsmerkmale der Metadaten. Die hier gezeigten Indikatoren wurden im Austausch mit Datennutzenden und Datenbereitstellenden als wichtige Qualitätsmerkmale für Metadaten identifiziert und ausgewählt. Bei der Auswahl der Indikatoren wurden neben den [Prinzipien der Sunlight Foundation](#) auch die [Fair-Prinzipien](#) herangezogen. Bei den Merkmalen wurde zudem die Prüfbarkeit anhand des Metadatenstandards [DCAT-AP.de](#) berücksichtigt.

Filtermöglichkeiten

zurücksetzen

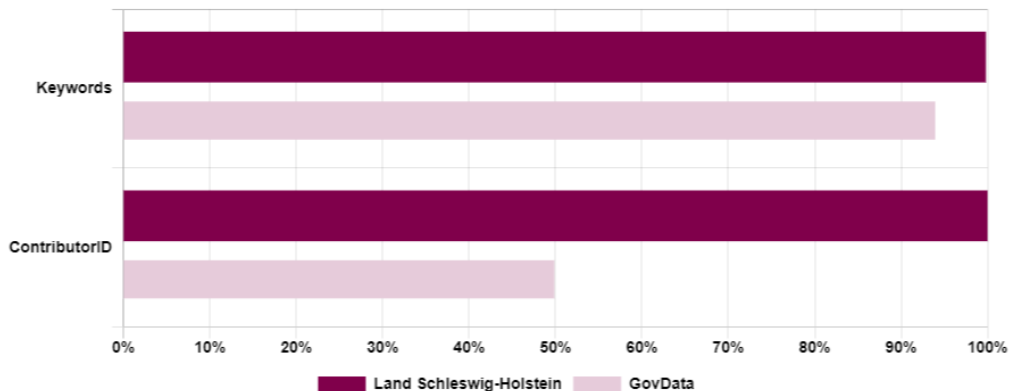
DATENBEREITSTELLER

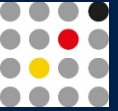
- GDI-DE
- Transparenzportal Hamburg
- Land Schleswig-Holstein
- Open-Government-Data-Portal Rheinland-Pfalz
- Open.NRW
- Freistaat Sachsen
- Statistisches Bundesamt
- Berlin Open Data
- Bundesministerium des Innern
- Bundesamt für Justiz
- Regionalstatistik
- mCLOUD

Übersicht Auffindbarkeit

Die Erfüllung der hier aufgeführten Indikatoren soll dabei helfen, Daten von Menschen und Maschinen leichter auffindbar zu machen.

Anteil der Datensätze in Prozent. ⓘ





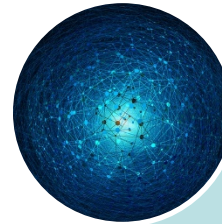
Eine wesentliche Grundlage für Linked Open Data ist immer die Qualität und auch der Standardisierungsgrad der Metadatenkataloge und verwendeten Vokabulare.



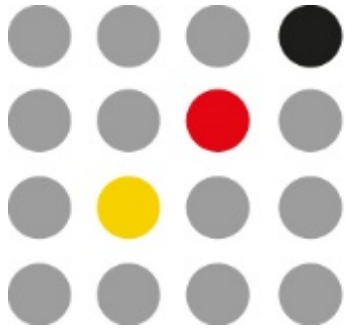
Die Metadatenqualität lässt sich durch die neuen Validierungsmöglichkeiten massiv verbessern.



Das Dashboard wird im Zusammenspiel von SHACL und SPARQL sukzessive erweitert.



Wenn die Metadaten gut sind, kann eine Anreicherung über Linked Open Data gelingen.



GOVDATA

Antje Göldner

Geschäfts- und Koordinierungsstelle GovData

Kontakt: info@govdata.de

Twitter: [govdata_de](https://twitter.com/govdata_de)