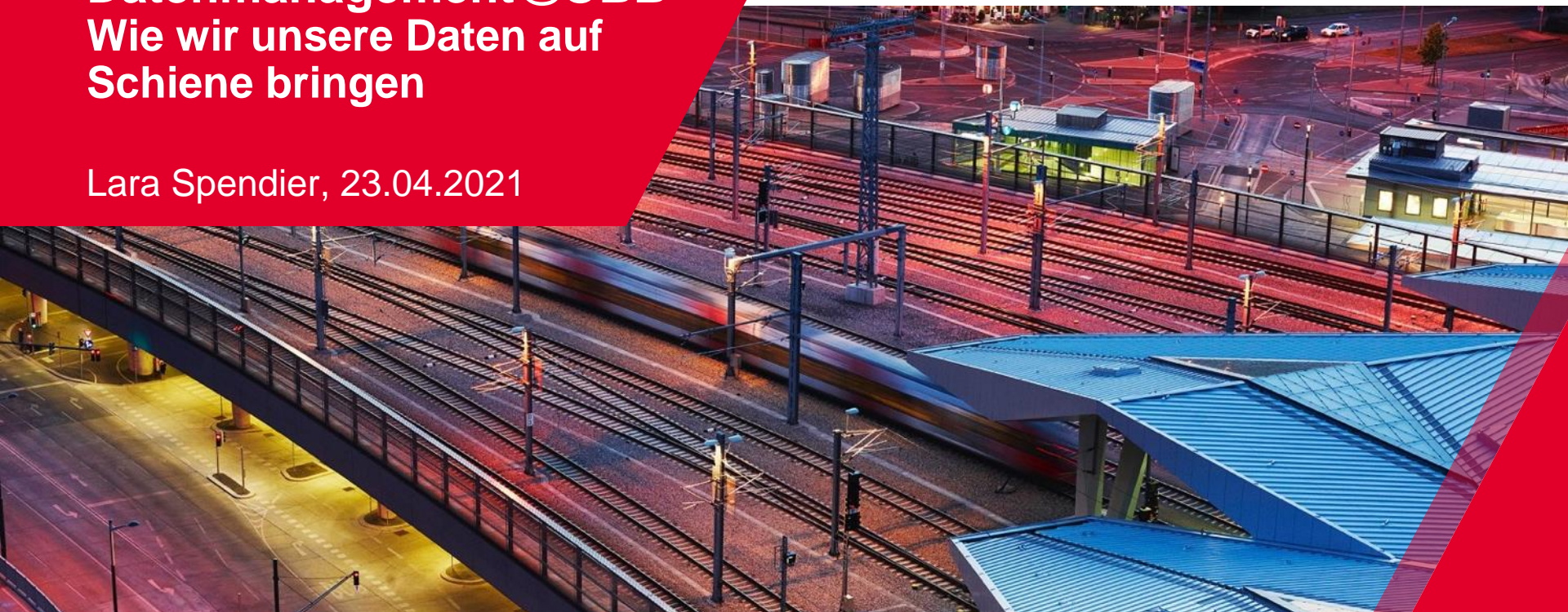


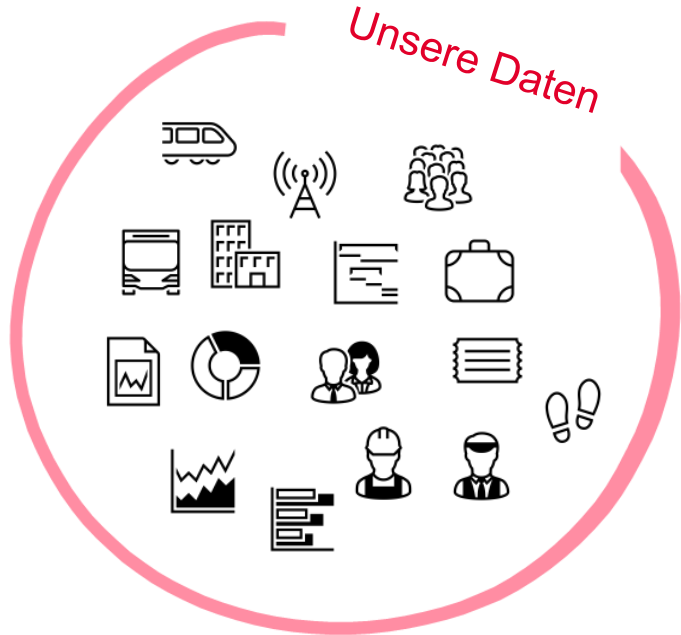
# Datenmanagement@ÖBB

## Wie wir unsere Daten auf Schiene bringen

Lara Spendier, 23.04.2021



Der ÖBB Konzern besitzt eine Vielzahl an Daten.

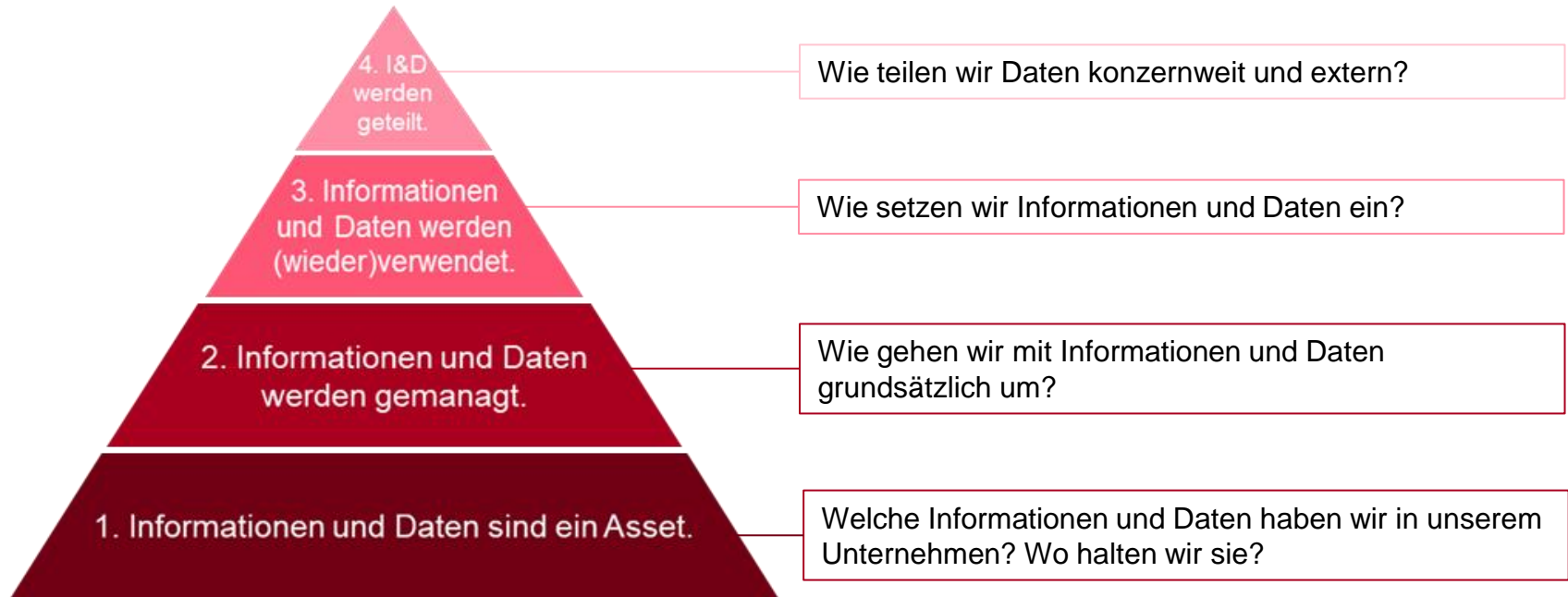


- Überblick behalten und zugänglich machen
- Effizient verarbeiten und moderne Analysemethoden einsetzen
- Mehrwert generieren
- Digitalisierung ermöglichen und vorantreiben

---

## Informations- & Datenmanagement (IDM)

# Das ÖBB Informations- & Datenmanagement basiert auf vier Grundprinzipien, die aufeinander aufbauen:



### Der ÖBB Datenkatalog umfasst ...





- ▶ ein **Business Glossar** – mit fachlichen Beschreibungen der Daten
- ▶ ein **Data Dictionary** – mit der Dokumentation der Daten in Hinblick auf ihre Eigentümer, Verantwortlichkeiten und Quellen
- ▶ eine **Data Lineage** – als Übersicht der Datenwege im Verlauf der Zeit



### Der Implementierung des ÖBB Datenkatalog ist ...

- ▶ ein **Konzernprogramm**, an dem alle ÖBB-Teilkonzerne beteiligt sind
- ▶ **use-case basiert**, um rasch den fachlichen Nutzen sicherzustellen
- ▶ verbunden mit **strategischen Maßnahmen** um die zugehörigen organisatorischen Strukturen zu verankern

# Der ÖBB Datenkatalog ist der Enabler unser Datenmanagement- & Digitalisierungsvorhaben:

-  Überblick behalten und zugänglich machen
-  Effizient verarbeiten und moderne Analysemethoden einsetzen
-  Mehrwert generieren
-  Digitalisierung ermöglichen und vorantreiben

---

## Informations- & Datenmanagement (IDM) ÖBB Datenkatalog



- Condition-based / predictive Maintenance
- Effizientes Reporting
- Effiziente Einsatzplanung von Ressourcen
- Optimierung von Produktentwicklung
- Optimierung von Trassenplanung und Fahrplanerstellung
- Viele weitere Use Cases 😊



**Dr. Lara Spendier**

Chief Enterprise Architect  
Informations- & Datenmanagement

ÖBB-Holding AG

[lara.spendier@oebb.at](mailto:lara.spendier@oebb.at)