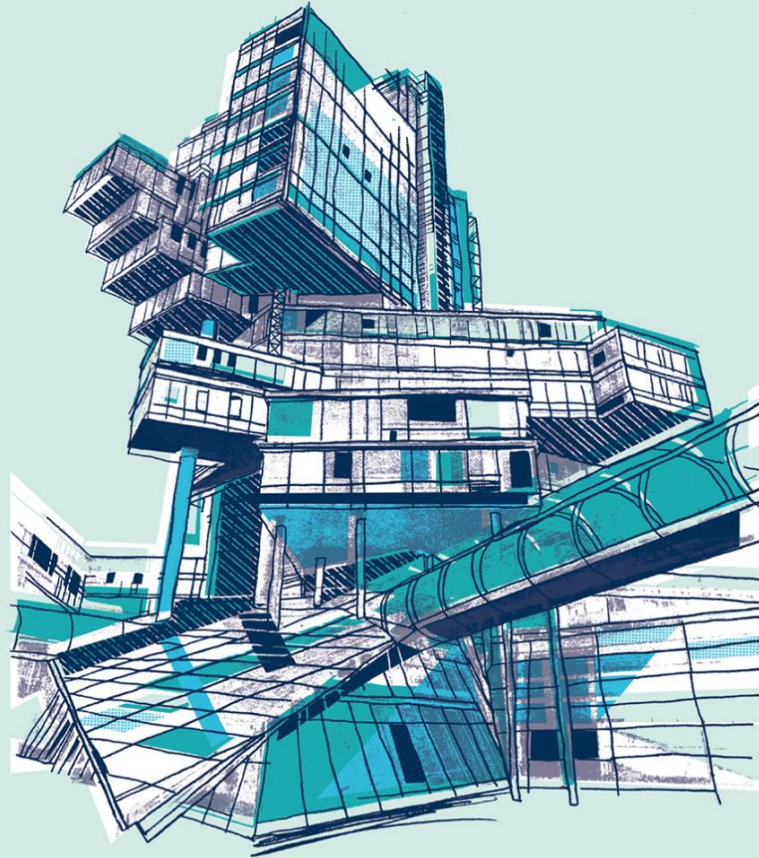


**NORD/LB**

Zum wahren Nutzen.



## Bibliothek für Grafiken

Eine Kollektion von fertig gebauten Grafiken

Wir setzen auf starke Wurzeln in der Region und führende Marktpositionen in attraktiven Branchen.

# NORD/LB

Zum wahren Nutzen.

## Firmenkunden

- Deutscher Mittelstand
- Spezialisierte Branchenkompetenz
- Corporate Finance

## Markets

- Institutionelle Kunden
- Öffentliche Kunden
- Sparkassen
- NORD/LB CBB

## Spezialfinanzierungen

- Energie- und Infrastruktur
- Flugzeuge

Privat- & Geschäftskunden sowie Verbund

Immobilien  
Gewerbeimmobilien (Deutsche Hypo)

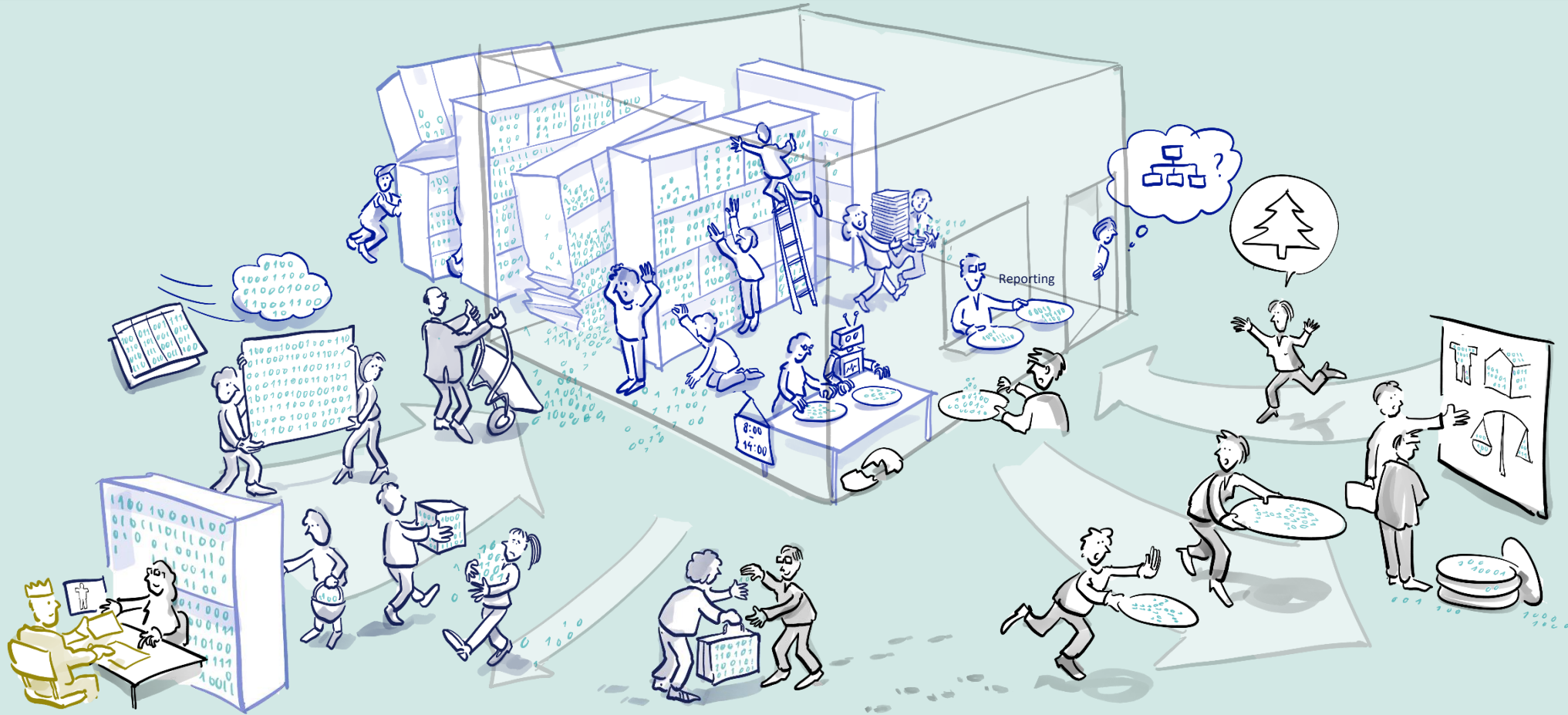
Attraktiver Anbieter mit ganzheitlichem Betreuungsansatz und nachhaltiger Ausrichtung

Exzellentes Know-how im Bereich Erneuerbare Energien und Infrastrukturprojekte

Ausgezeichnete Expertise in der Flugzeug- und gewerblichen Immobilienfinanzierung

Langjähriges stabiles Verbundgeschäft mit Partnern der S-Finanzgruppe

Unsere aktuelle Datenintegrations-, Datenmanagement- und Reportinglandschaft ist mit einigen Herausforderungen konfrontiert.



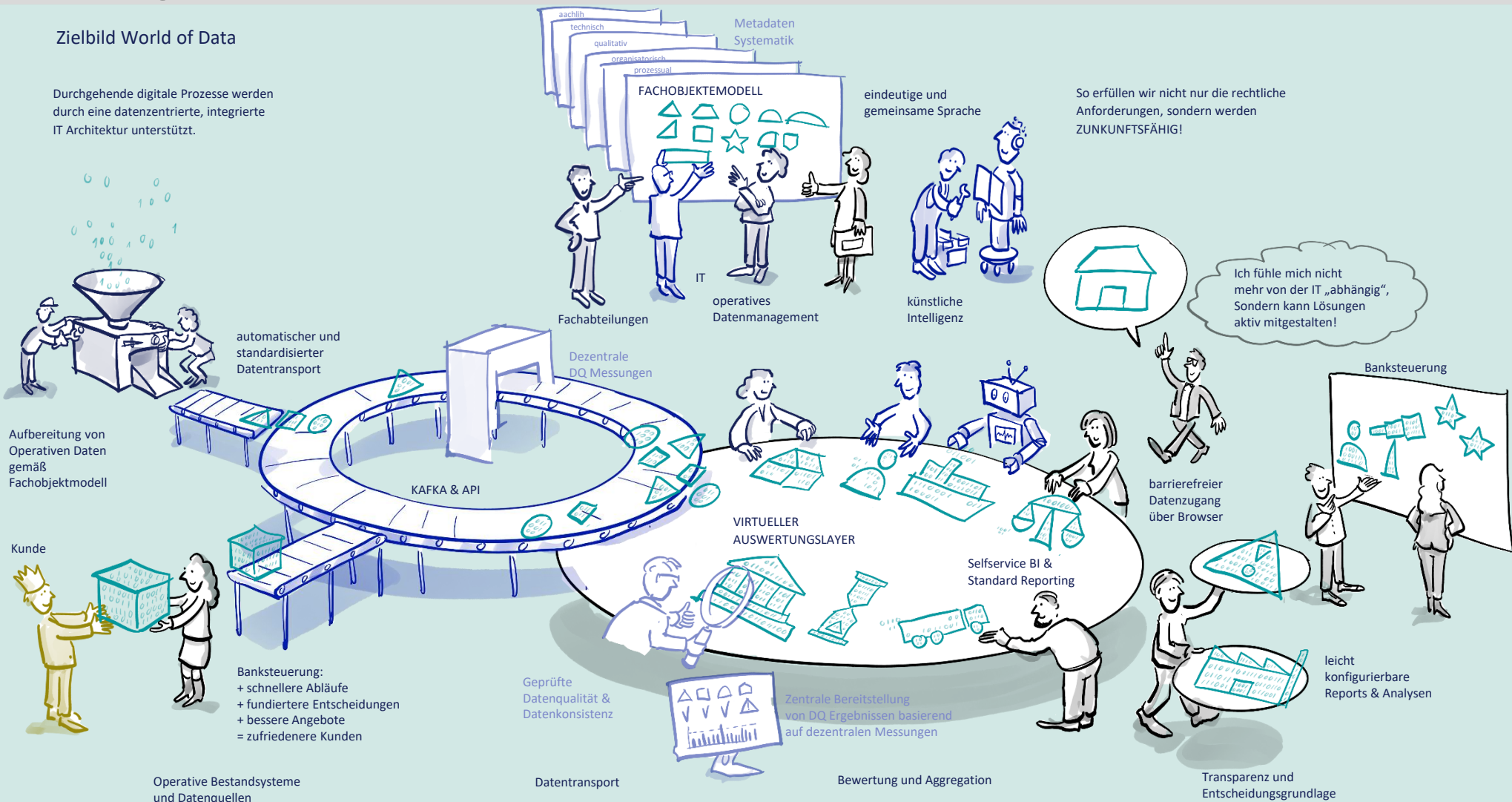
CHRISTIAN RIDDER  
www.business-as-visual.com



# Daher setzen wir für die Zukunft auf ein starkes Datenmanagement und dezentrale Datenintegration bei der wir Software für das einsetzen, für das sie gemacht ist - ohne Funktionsmonoliten.

## Zielbild World of Data

Durchgehende digitale Prozesse werden durch eine datenzentrierte, integrierte IT Architektur unterstützt.



So erfüllen wir nicht nur die rechtliche Anforderungen, sondern werden ZUNKUNFTSFÄHIG!

Aufbereitung von Operativen Daten gemäß Fachobjektmodell

Kunde

Banksteuerung:  
 + schnellere Abläufe  
 + fundiertere Entscheidungen  
 + bessere Angebote  
 = zufriedenerer Kunden

Operative Bestandsysteme und Datenquellen

Geprüfte Datenqualität & Datenkonsistenz

Datentransport

Zentrale Bereitstellung von DQ Ergebnissen basierend auf dezentralen Messungen

Bewertung und Aggregation

Ich fühle mich nicht mehr von der IT „abhängig“, Sondern kann Lösungen aktiv mitgestalten!

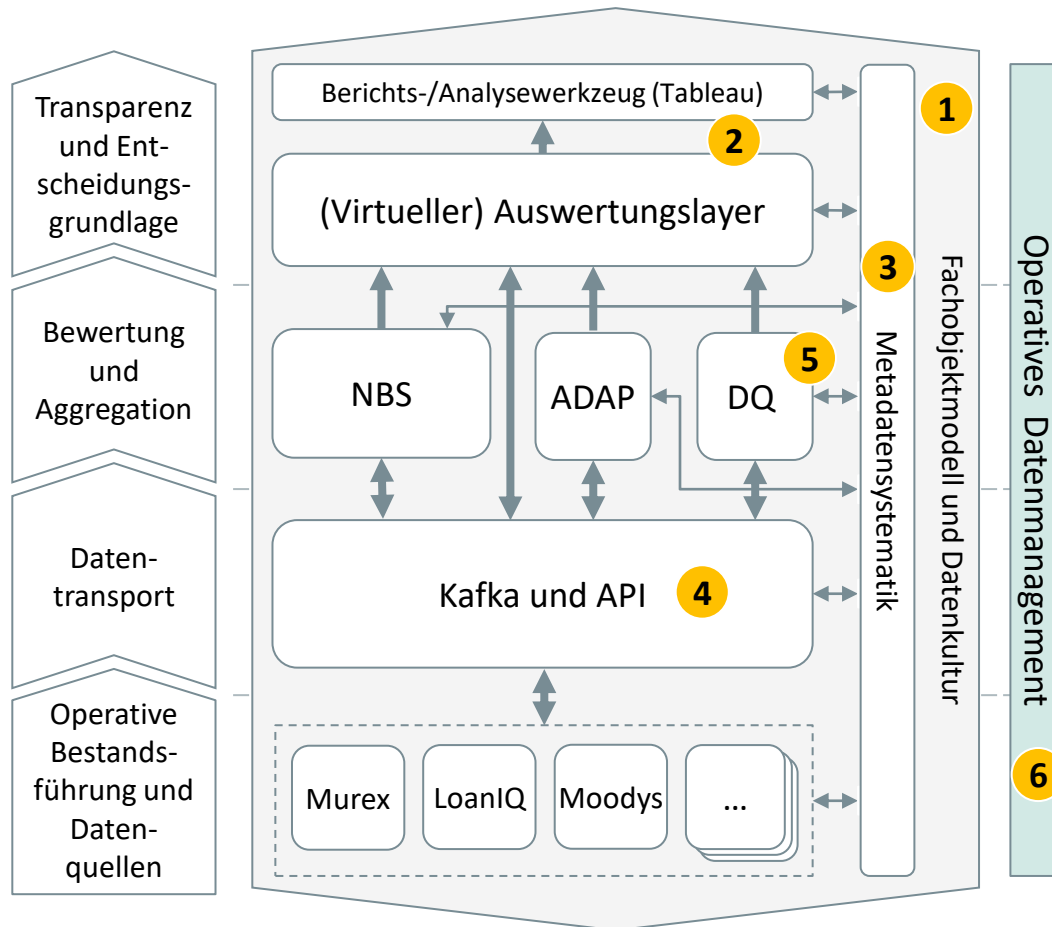
barrierefreier Datenzugang über Browser

Transparenz und Entscheidungsgrundlage

leicht konfigurierbare Reports & Analysen

# Daraus ergeben sich die Architektur-Komponenten für konsistent verfügbare Daten in der NORD/LB auf Basis eines gemeinsamen und gelebten Datenmodells

## Komponenten des Zielbildes<sup>1</sup>



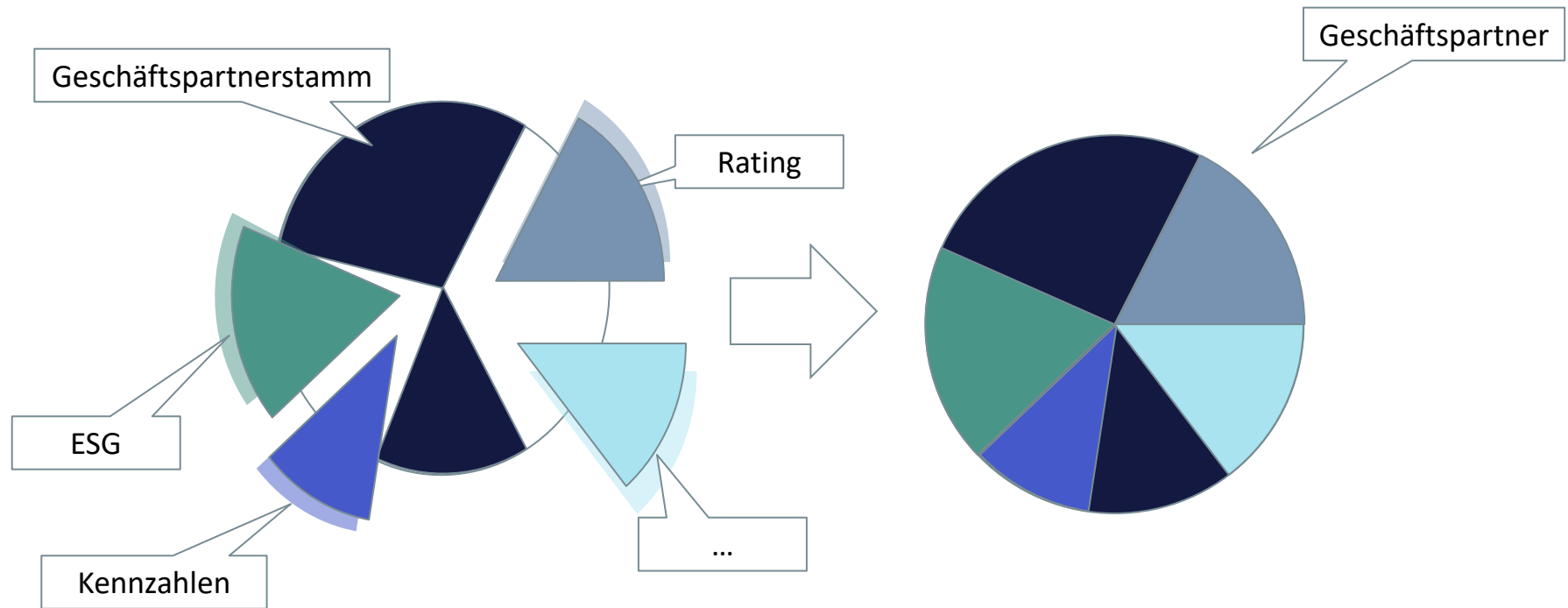
## Erläuterung

- 1 Fachobjektmodell als „fachlicher Kleber“:**
  - Definiert eindeutiges Vokabular
  - Vereint alle Perspektiven in einem Objekt (z.B. Markt-, Risiko- und Finanzperspektive)
  - Voraussetzung für fachliche Lineage, Integrationsfähigkeit und Auswertungslayer
- 2 Barrierefreier Datenzugang über (virtuellen) Auswertungslayer:**
  - Zentrale Datenbereitstellung
  - Durchgriff auf alle Phasen der Fachobjekte (von pipeline bis terminated)
- 3 Metadaten als 360° Sicht und Steuerungswerkzeug für Datenverwendung**
- 4 Standardisierter Datentransport**
- 5 Zentrale Bereitstellung von DQ Ergebnissen** basierend auf dezentralen Messungen
- 6 Breite Verankerung des Operativen Datenmanagements** in der Organisation

<sup>1</sup> Technische Komponenten entsprechen der IT-strategischen Ausrichtung der Bank

Vom Markt bis zur Meldung vereinen die Fachobjekte alle Aspekte und stellen damit den Digital Twin entlang des Livecycles z.b. eines Geschäftspartners dar.

Die fachliche Definition von 360-Grad Perspektiven auf unsere Geschäftsinhalte ergibt das Fachobjekt. Analog strukturiert sind die technischen Transportobjekte in der Datenintegration via kafka und APIs





Dienstleister (Bloomberg etc.)  
(potentielle) Kunden  
Opportunitäten / Trends



Kunden- & Geschäftsprozesse  
Unterstützungsprozesse  
Steuerungsprozesse



Erzeuger



Paradigma

Push-Prinzip:  
eindeutig, systematisch, proaktiv

Fachliche  
Dimension



Technische  
Dimension



übergreifend  
&  
eindeutig

Paradigma

ganzheitlich  
&  
nachhaltig

Paradigma

Prozessuale  
Dimension



Qualitative  
Dimension



Sharing-Prinzip:  
Barrierefrei, verfügbar,  
transparent

Paradigma



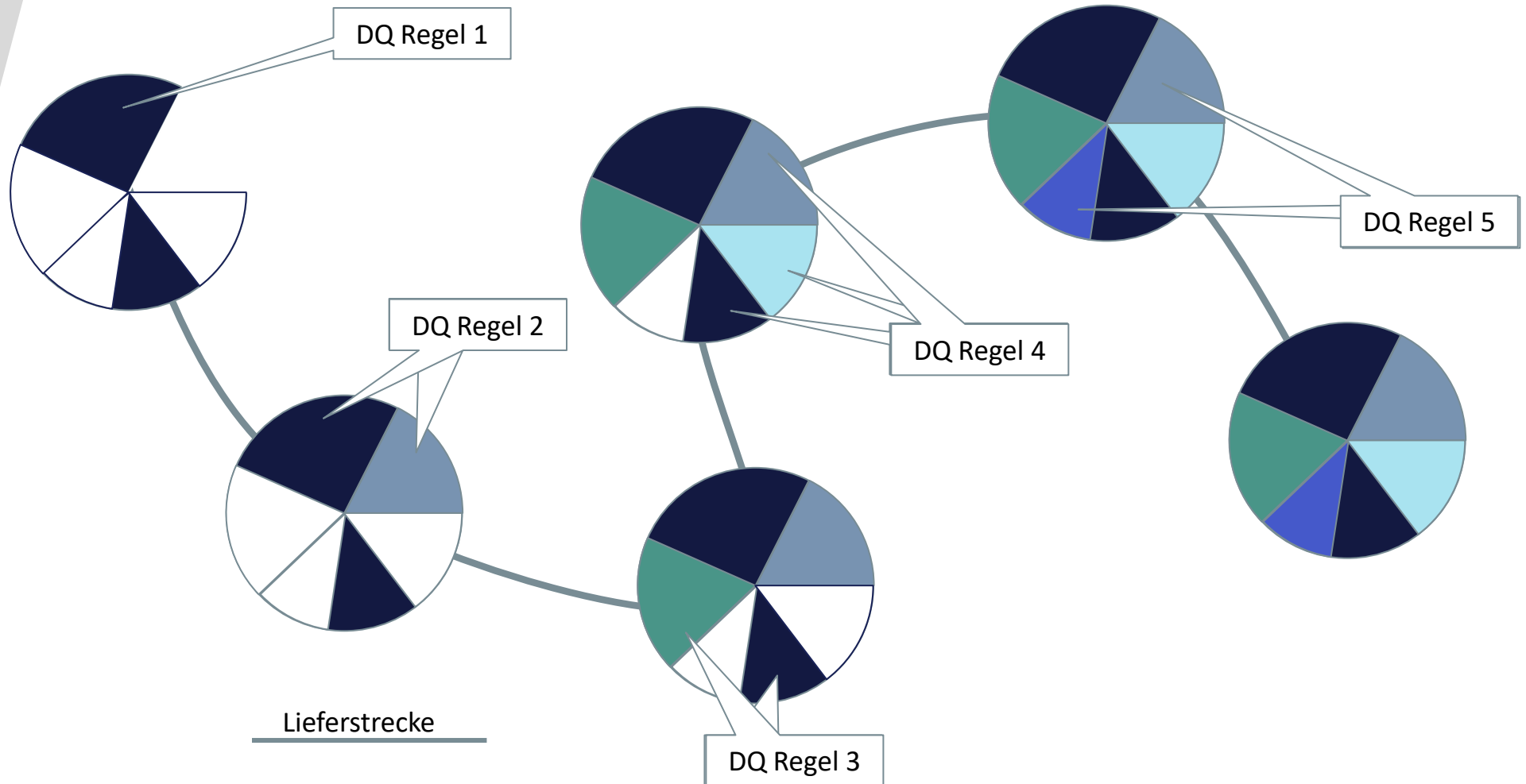
Nutzer

weniger Überleitungen und stabilere Qualität  
aktuelle und verlässliche Entscheidungsbasis  
höhere Automatisierung, mehr Self-Service

Schnellere Reaktion auf Marktanforderungen  
KI-unterstützte Cross Selling Ansätze  
Service-Opportunities erschließen

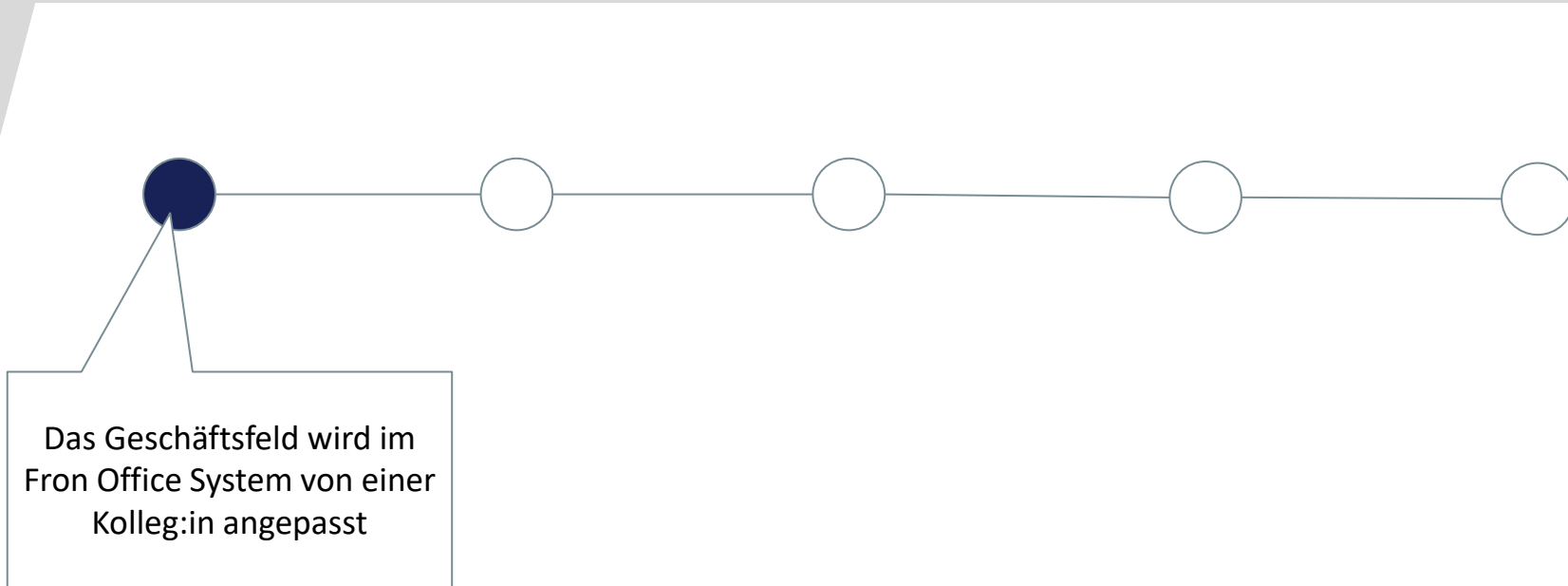


Auf Basis der Fachobjekte werden DQ Prüfungen smart definiert und nur dort gemessen wo das auch sinnvoll ist , eine unreflektierte Messung aller Felder entfällt

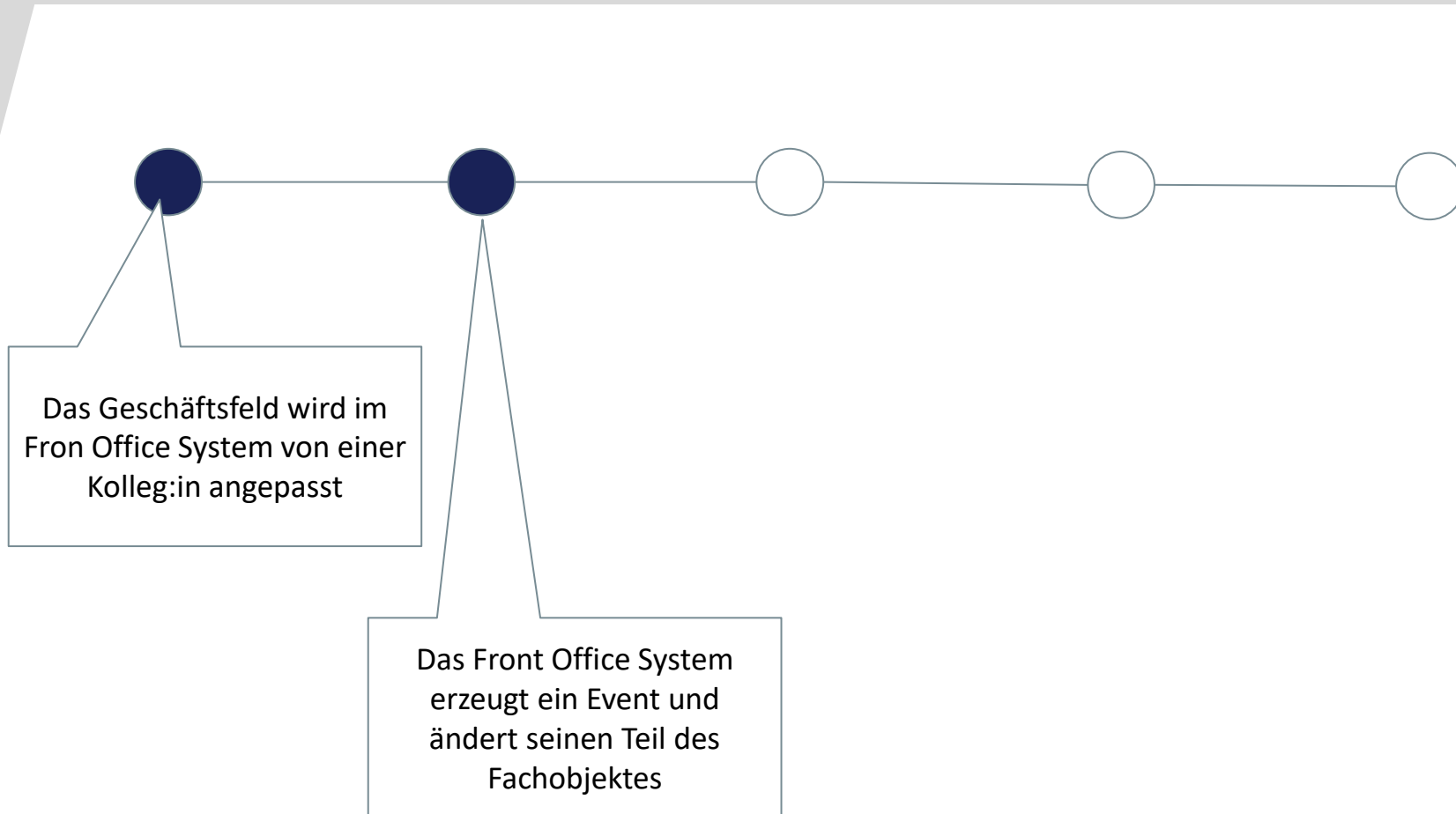




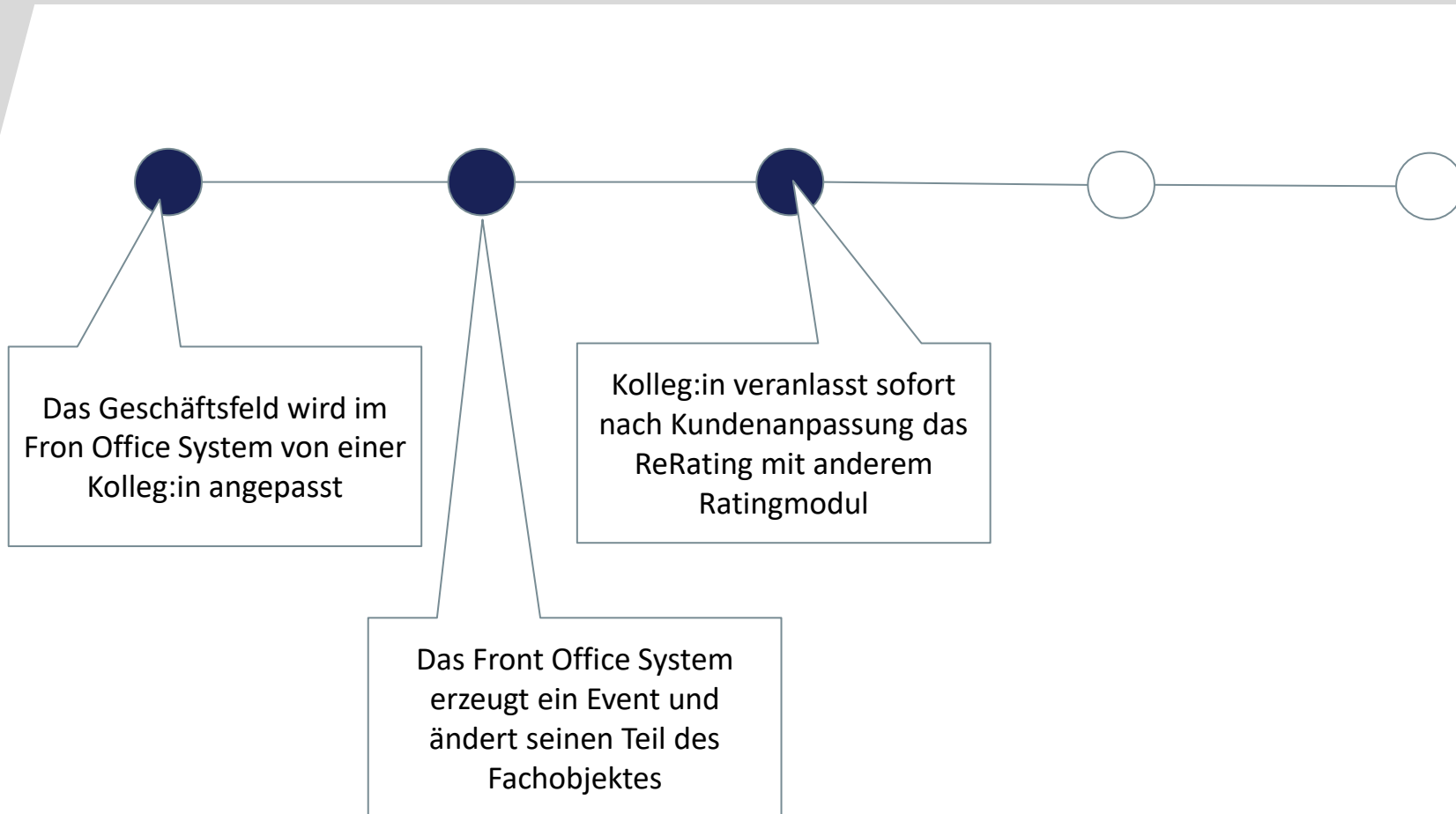
Wenn ein Fachprozess richtig abläuft sind wenige Datenprobleme zu erwarten.



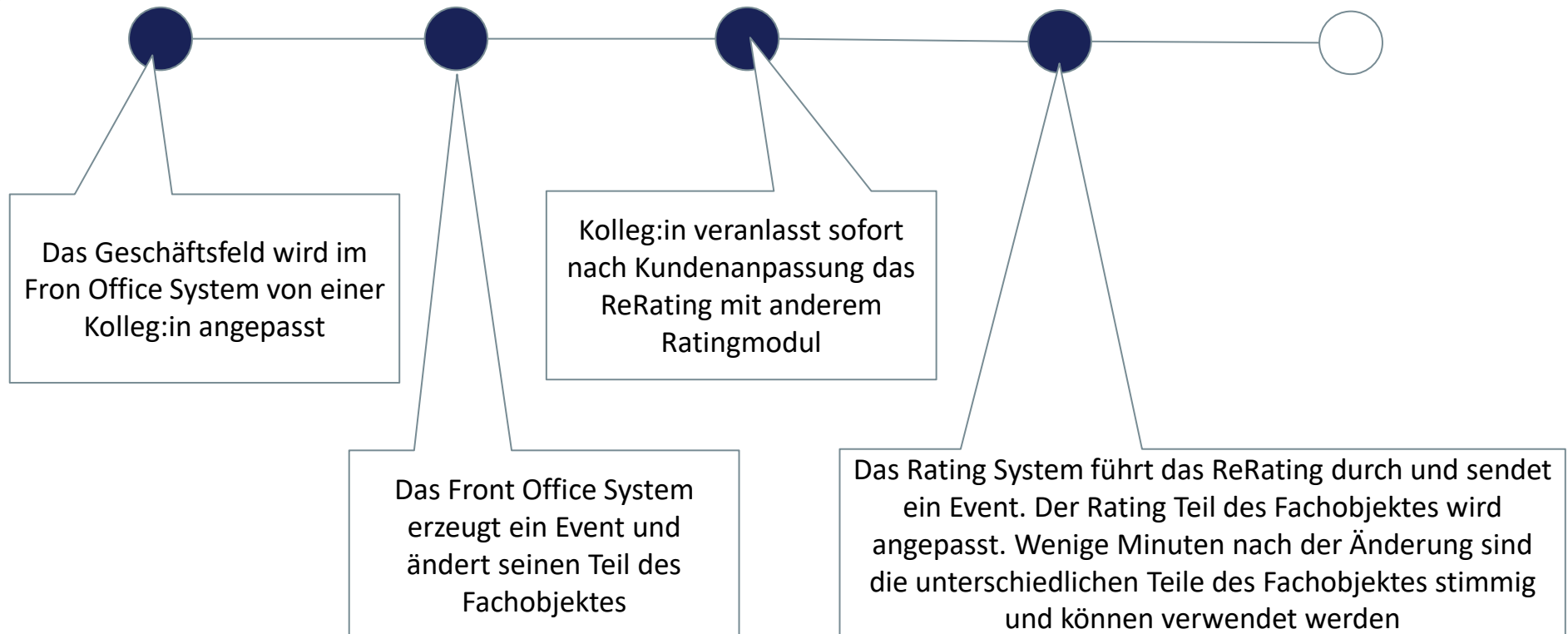
Wenn ein Fachprozess richtig abläuft sind wenige Datenprobleme zu erwarten.



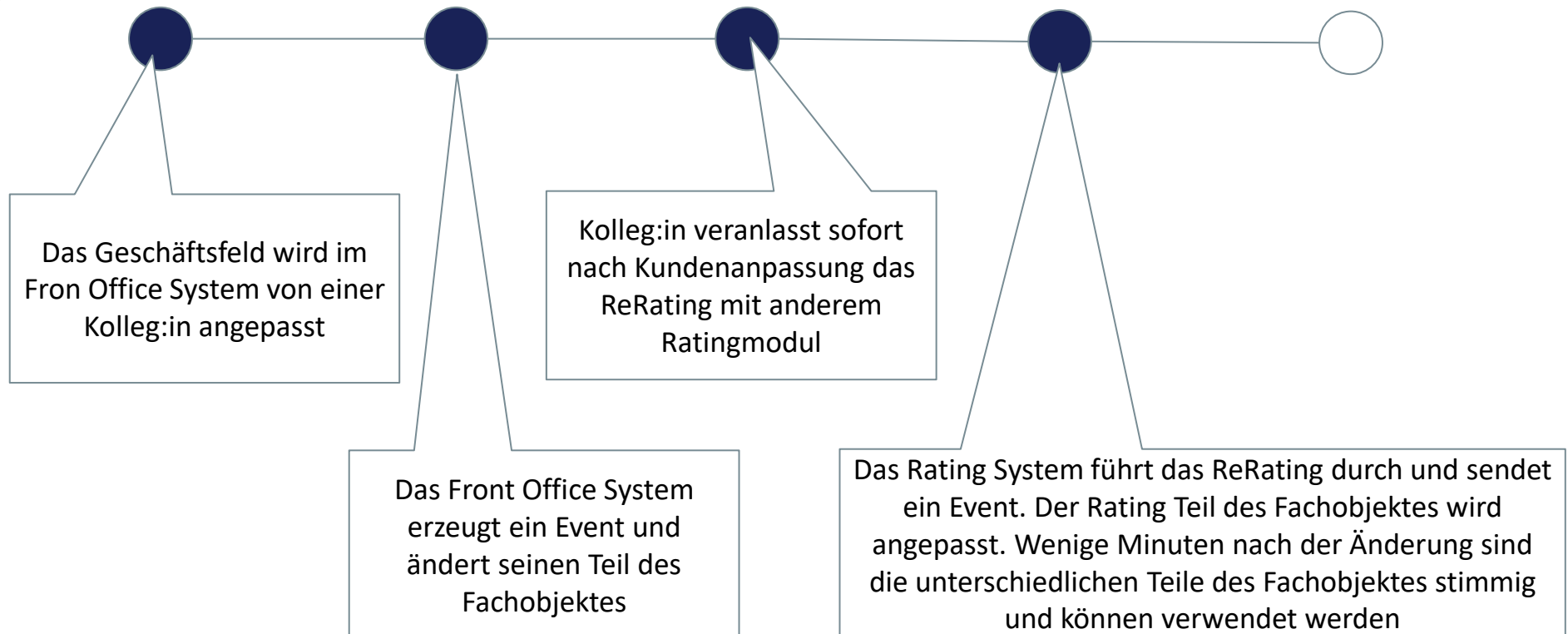
Wenn ein Fachprozess richtig abläuft sind wenige Datenprobleme zu erwarten.



Wenn ein Fachprozess richtig abläuft sind wenige Datenprobleme zu erwarten.



Wenn ein Fachprozess richtig abläuft sind wenige Datenprobleme zu erwarten.

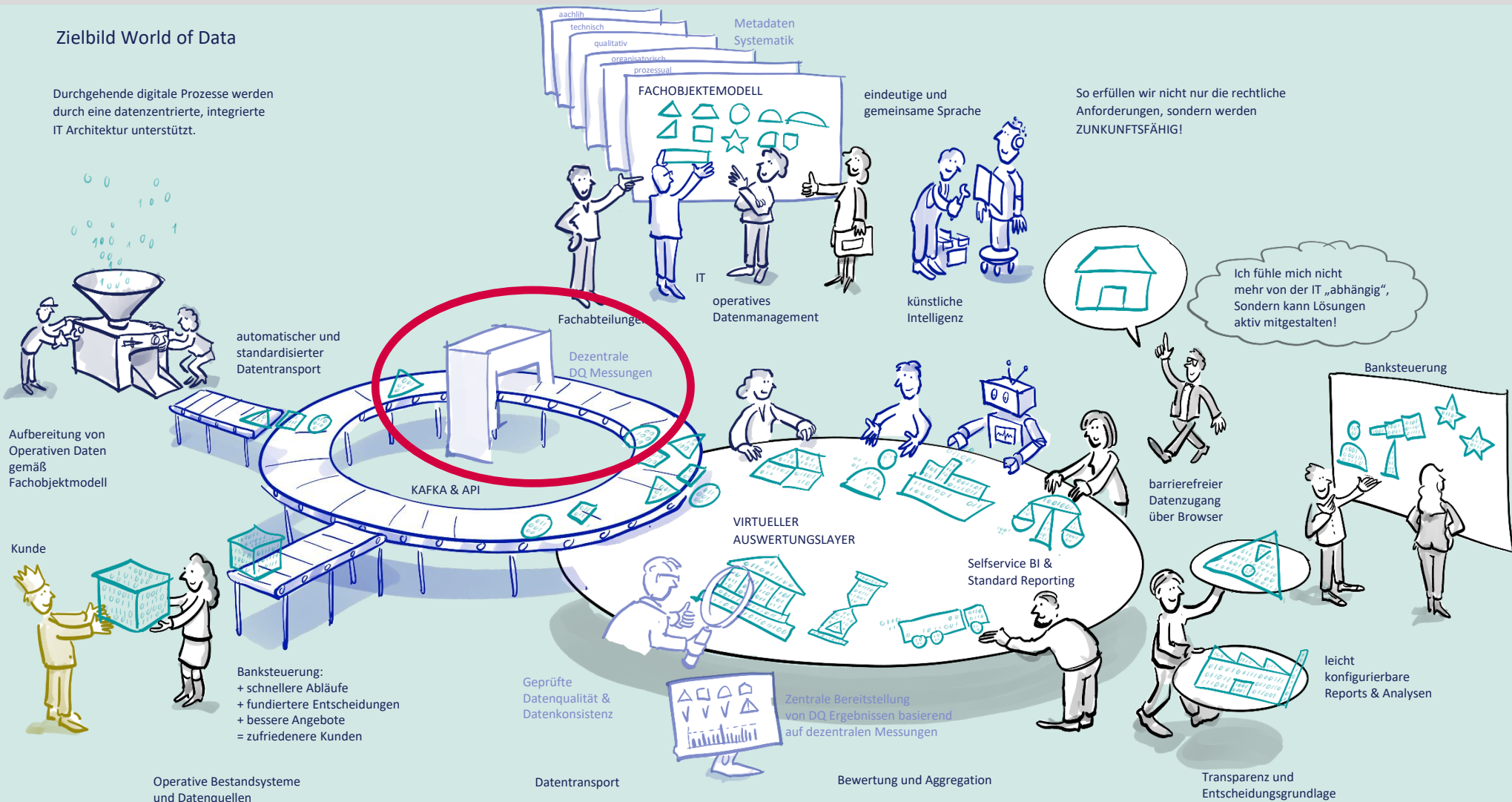




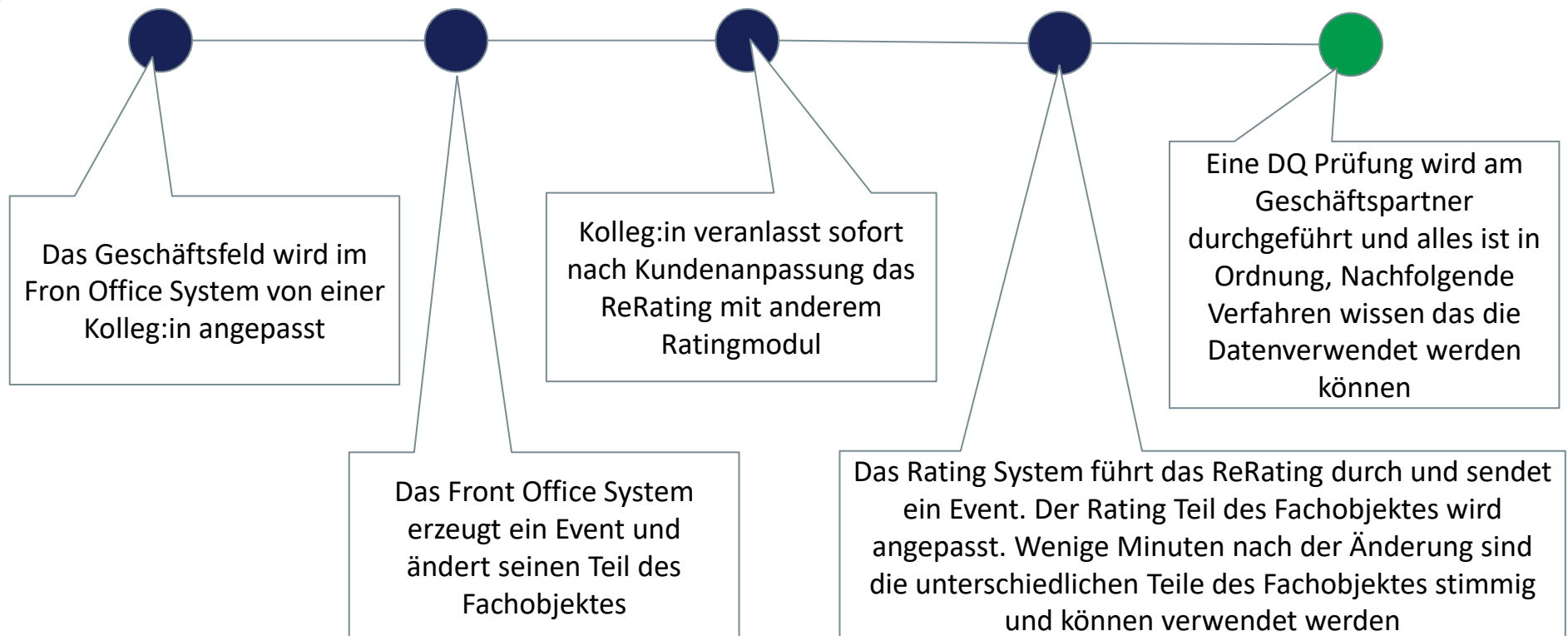
# Automatische DQ Prüfungen werden durchgeführt

## Zielbild World of Data

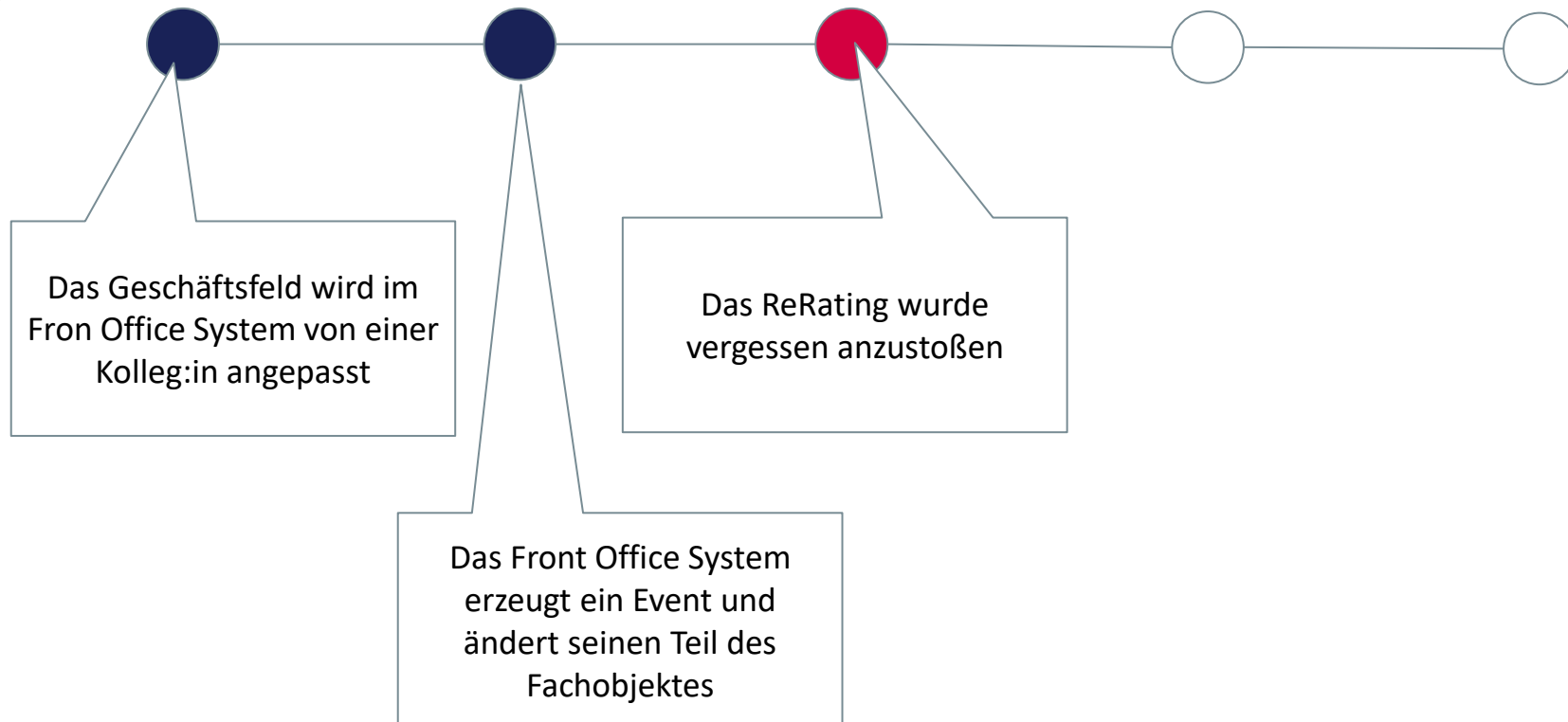
Durchgehende digitale Prozesse werden durch eine datenzentrierte, integrierte IT Architektur unterstützt.



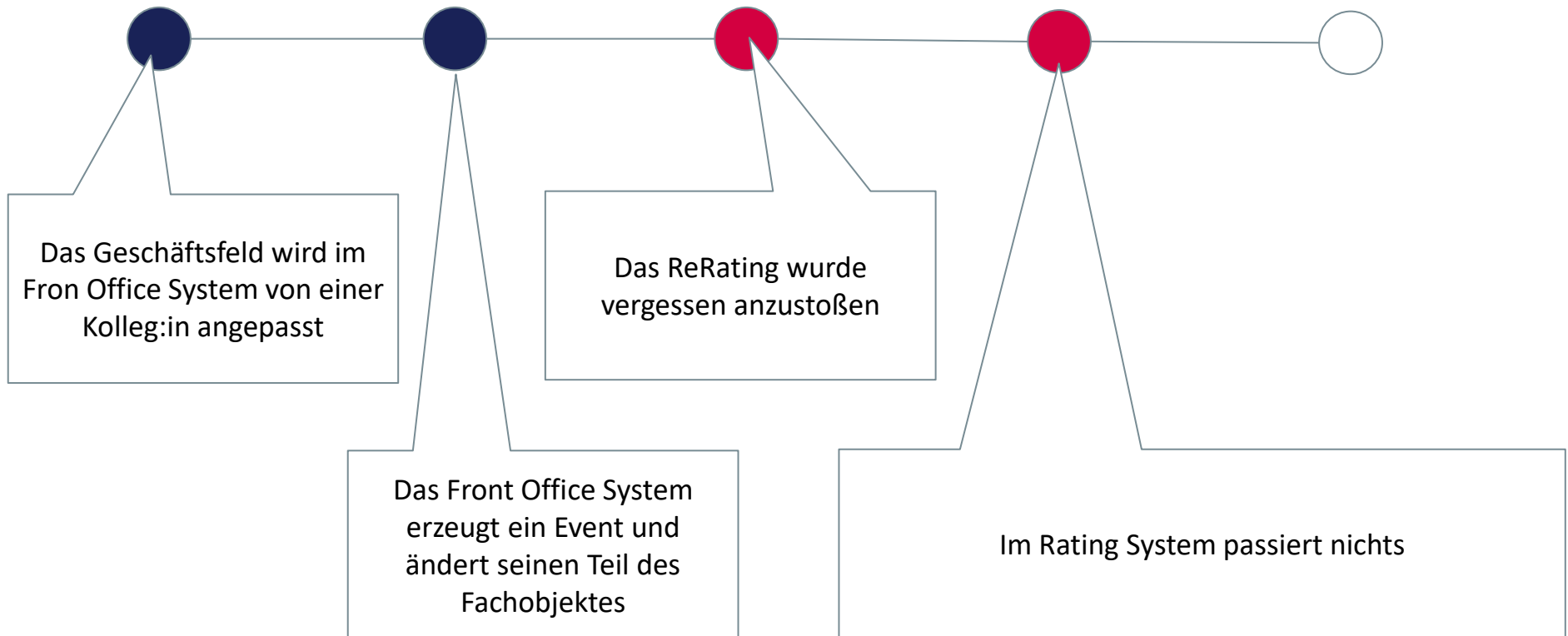
Wenn ein Fachprozess richtig abläuft sind wenige Datenprobleme zu erwarten.



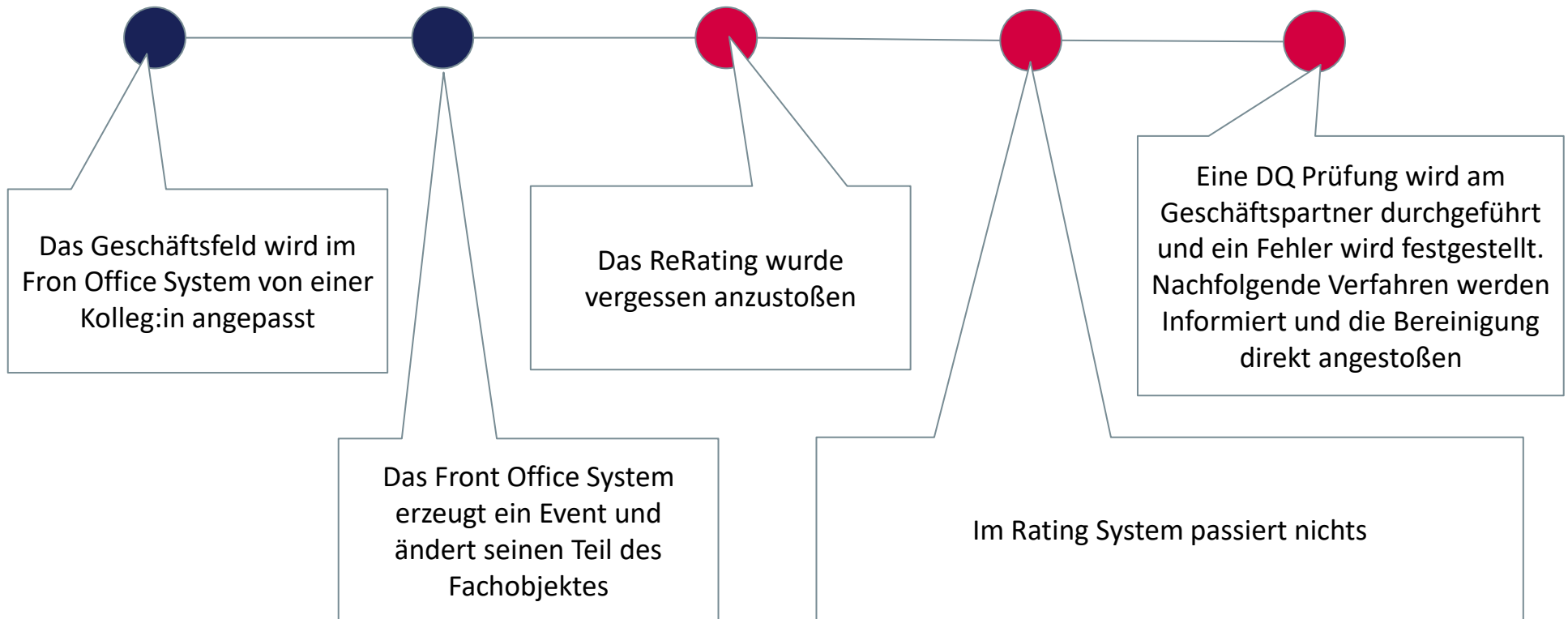
Wenn ein Fachprozess richtig abläuft sind wenige Datenprobleme zu erwarten.  
-aber was wenn etwas schief geht



Wenn ein Fachprozess richtig abläuft sind wenige Datenprobleme zu erwarten.  
-aber was wenn etwas schief geht



Wenn ein Fachprozess richtig abläuft sind wenige Datenprobleme zu erwarten.  
-aber was wenn etwas schief geht



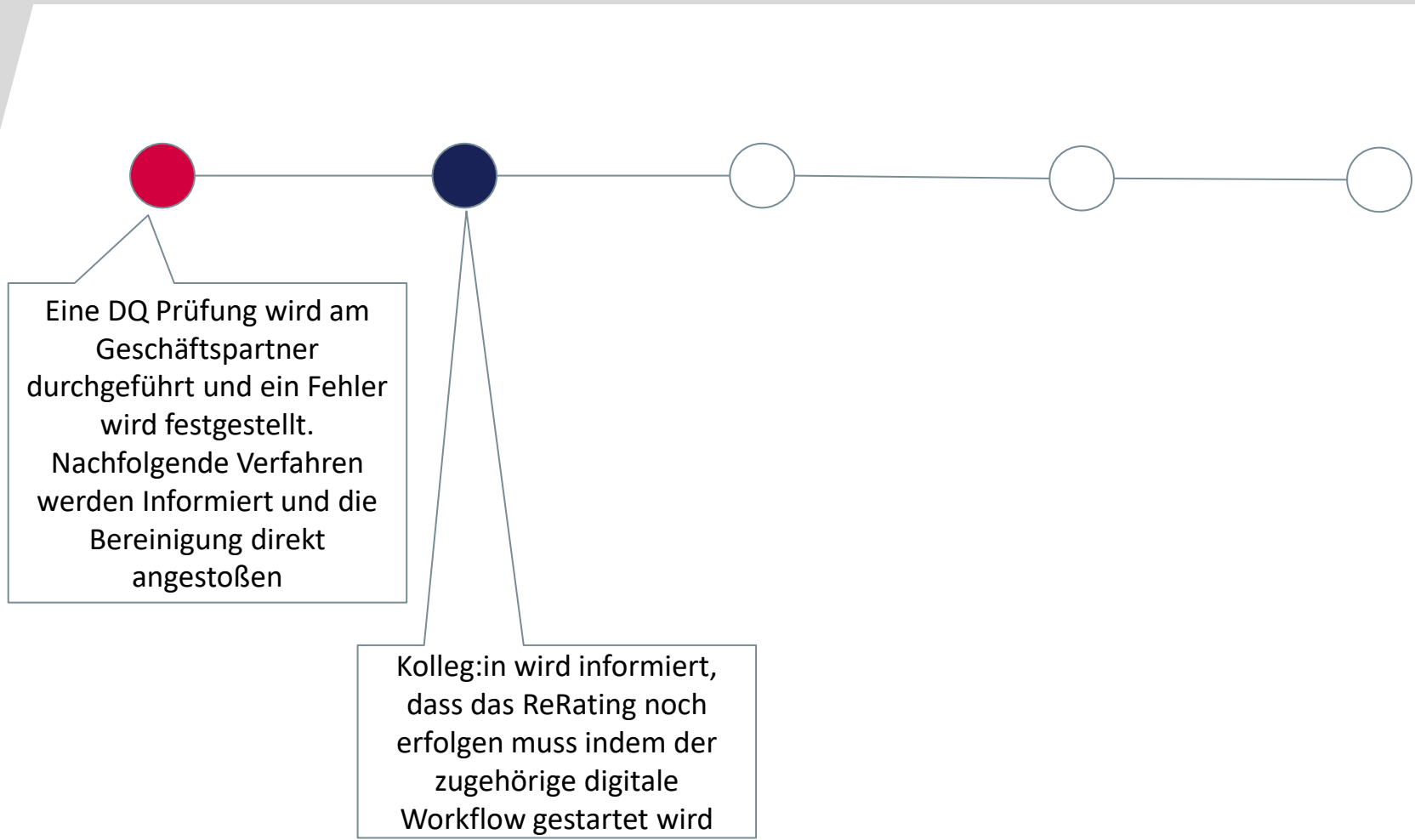


Automatisch werden nachfolgende Verfahren Informiert und die Bereinigung wird sofort angestoßen

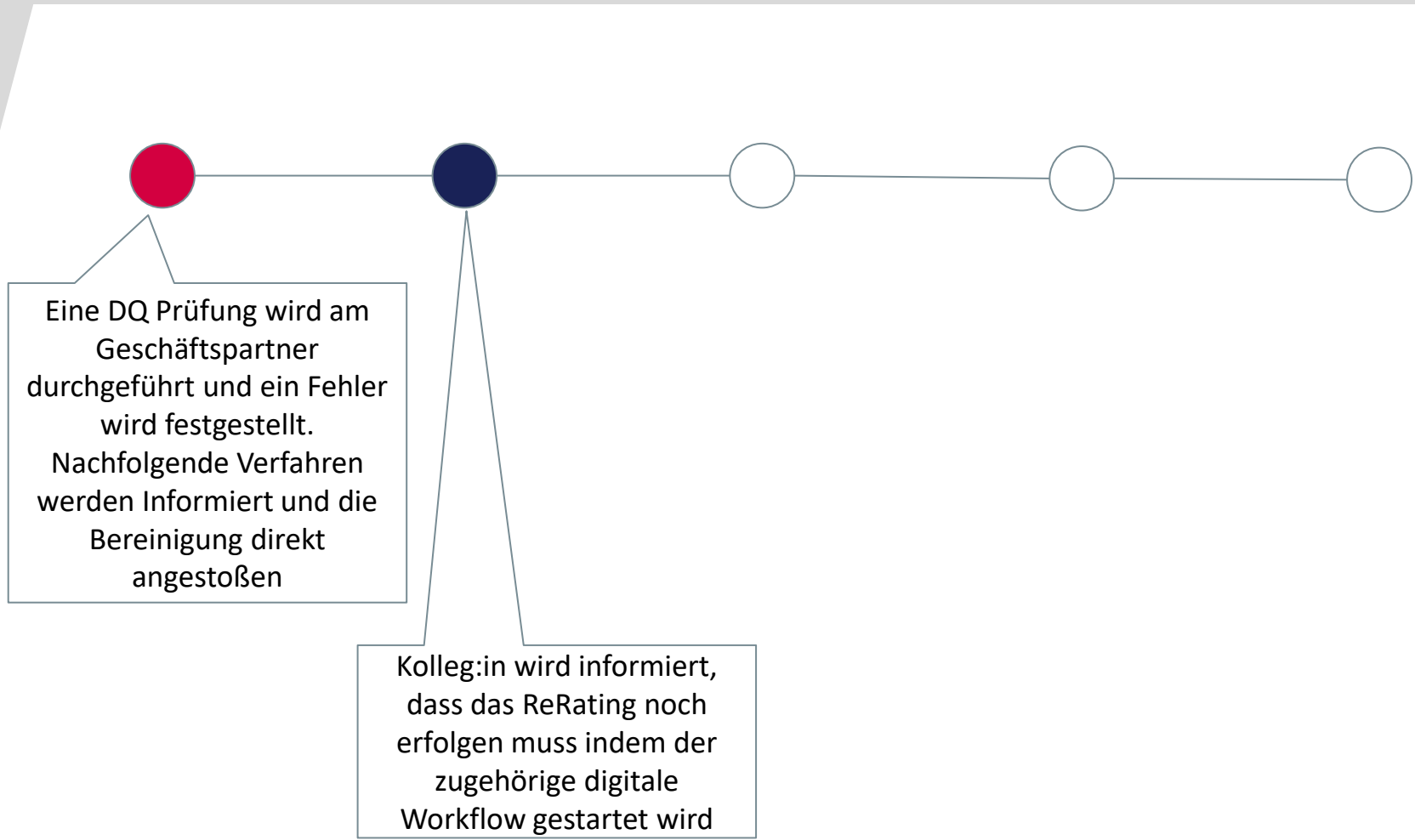


Eine DQ Prüfung wird am Geschäftspartner durchgeführt und ein Fehler wird festgestellt.  
Nachfolgende Verfahren werden Informiert und die Bereinigung direkt angestoßen

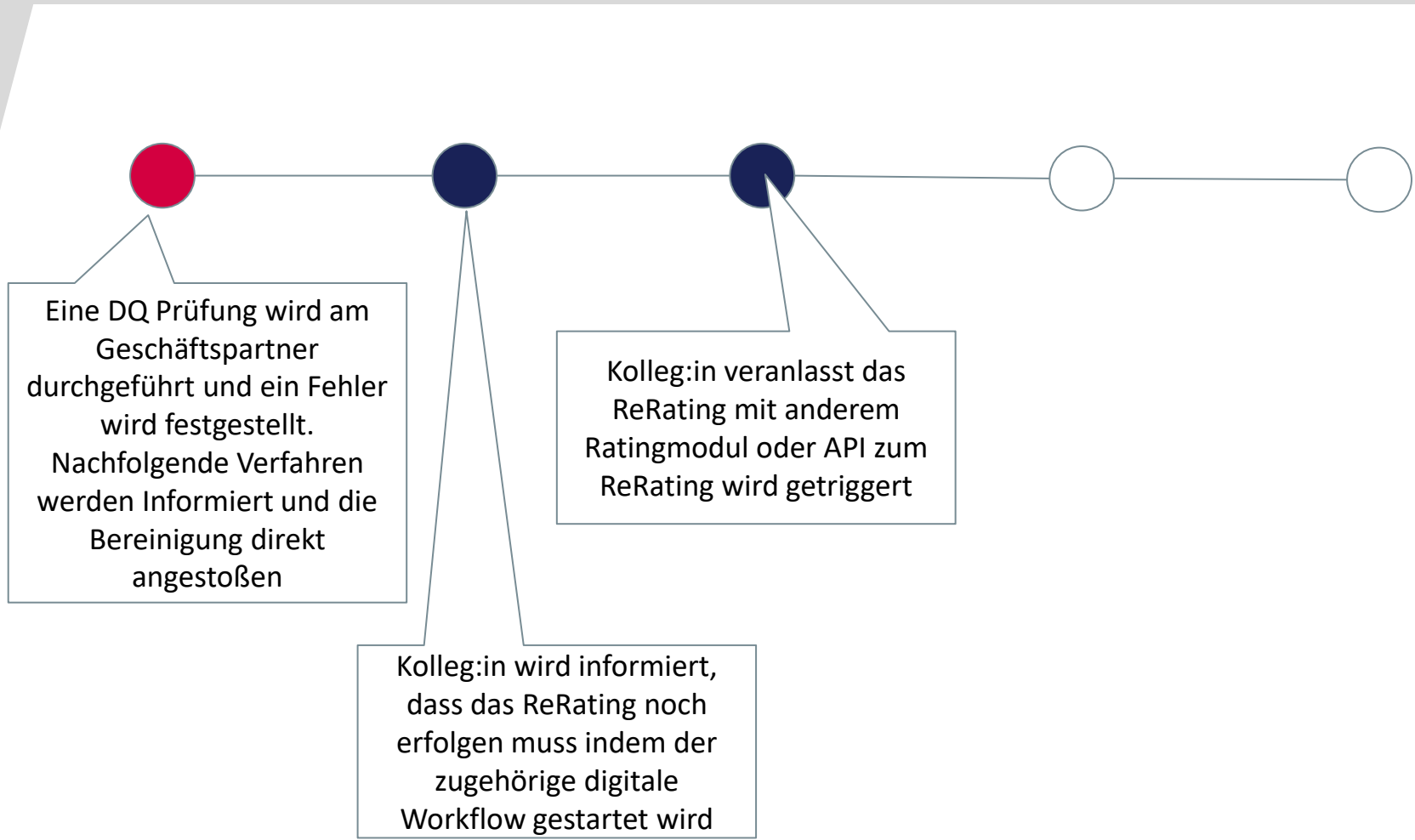
Automatisch werden nachfolgende Verfahren Informiert und die Bereinigung wird sofort angestoßen



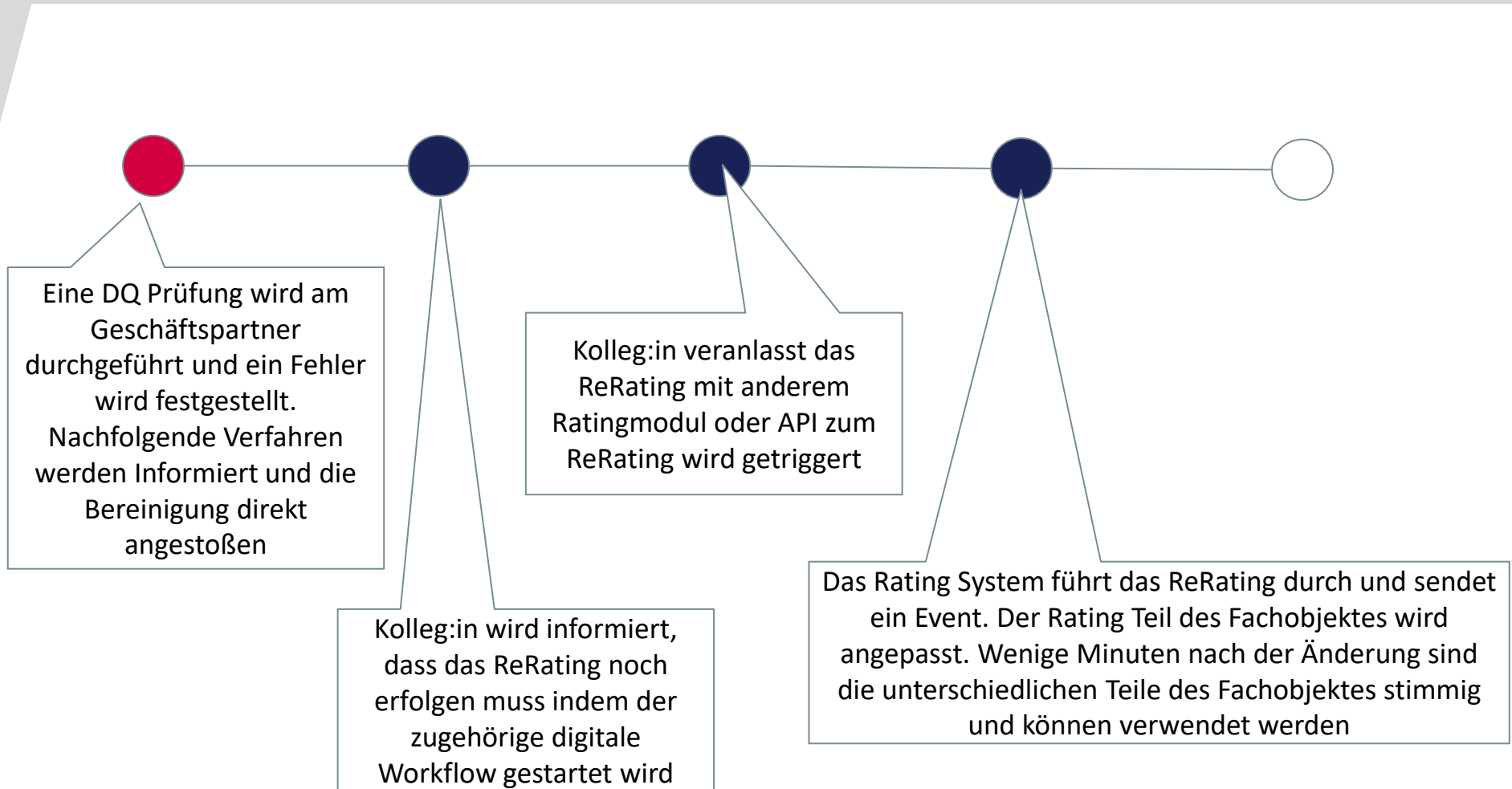
Automatisch werden nachfolgende Verfahren Informiert und die Bereinigung wird sofort angestoßen



Automatisch werden nachfolgende Verfahren informiert und die Bereinigung wird sofort angestoßen

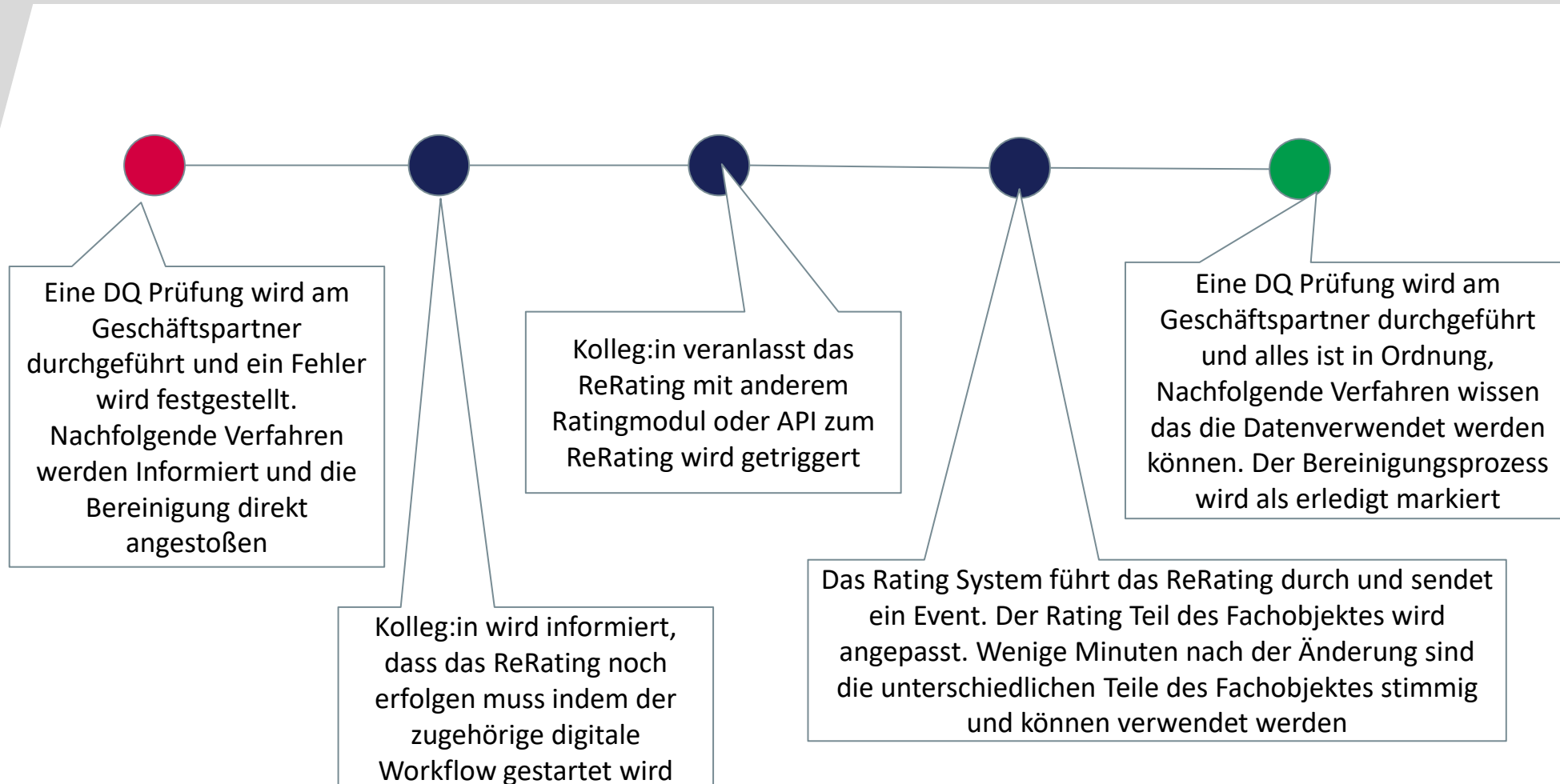


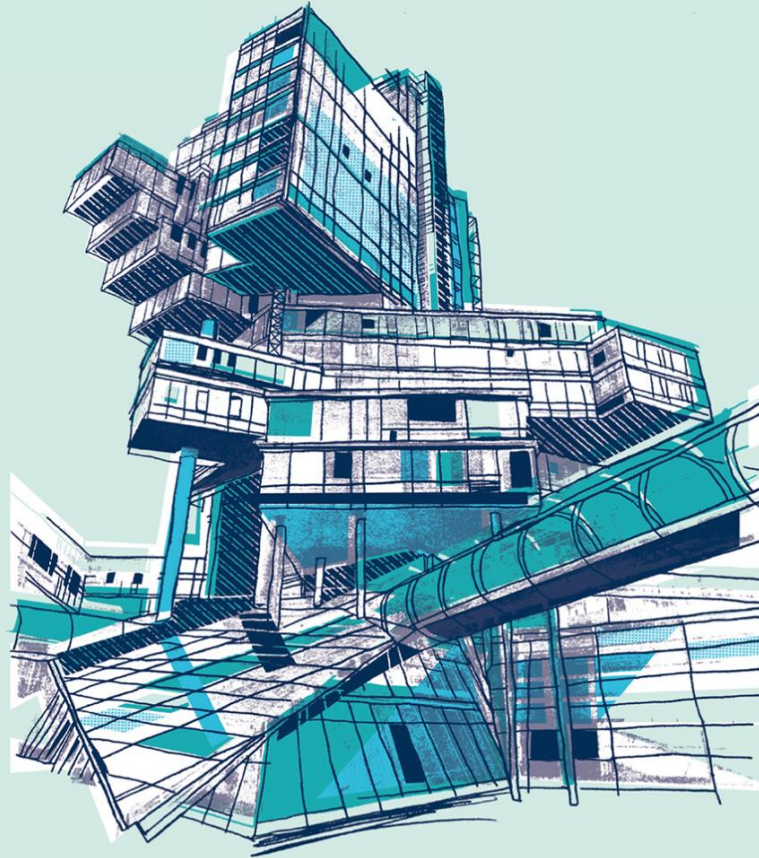
Automatisch werden nachfolgende Verfahren informiert und die Bereinigung wird sofort angestoßen





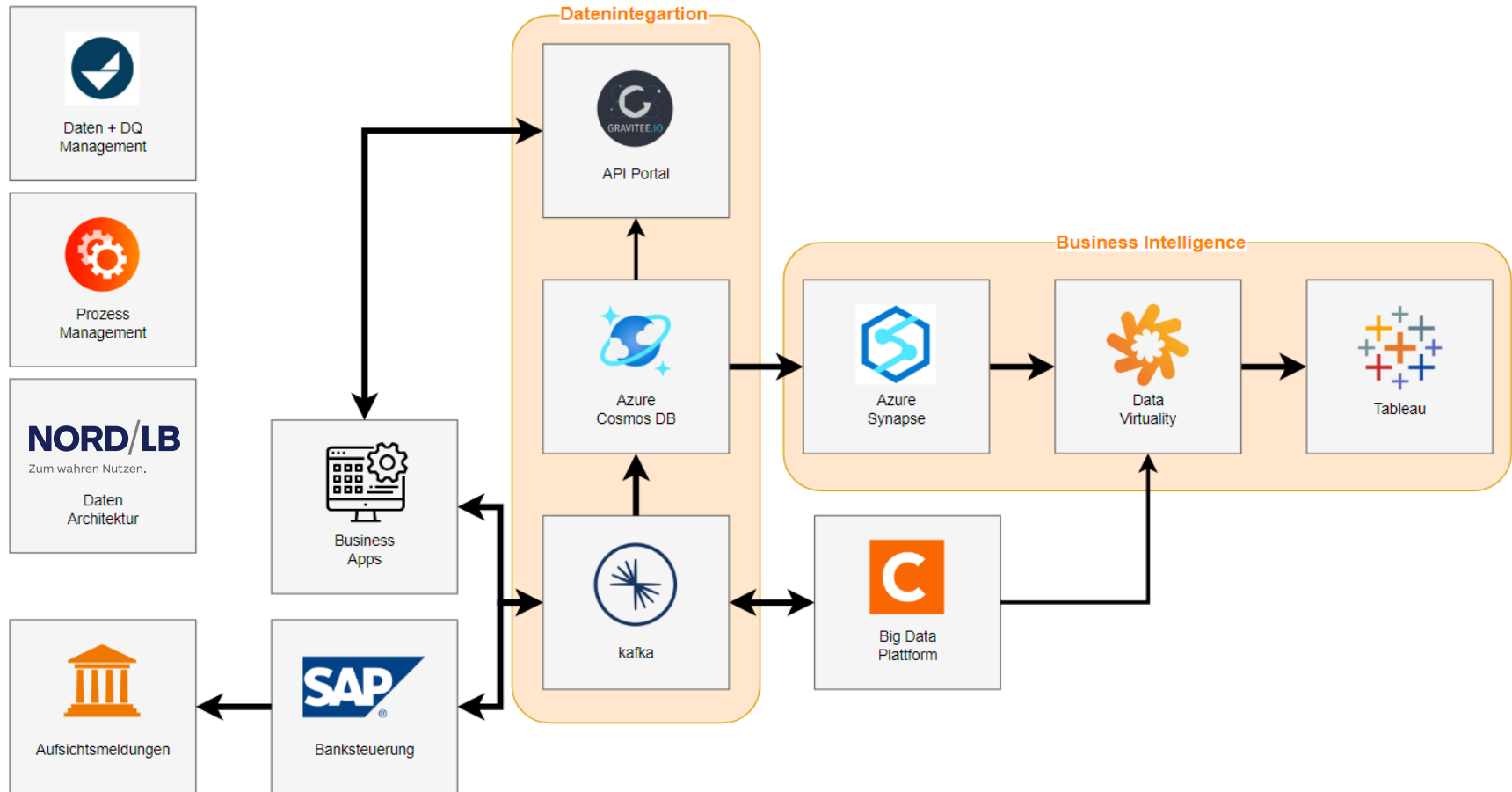
Nach dem Durchlaufen des Bereinigungsprozesses werden alle automatisch informiert, dass die Daten nun verwendbar sind



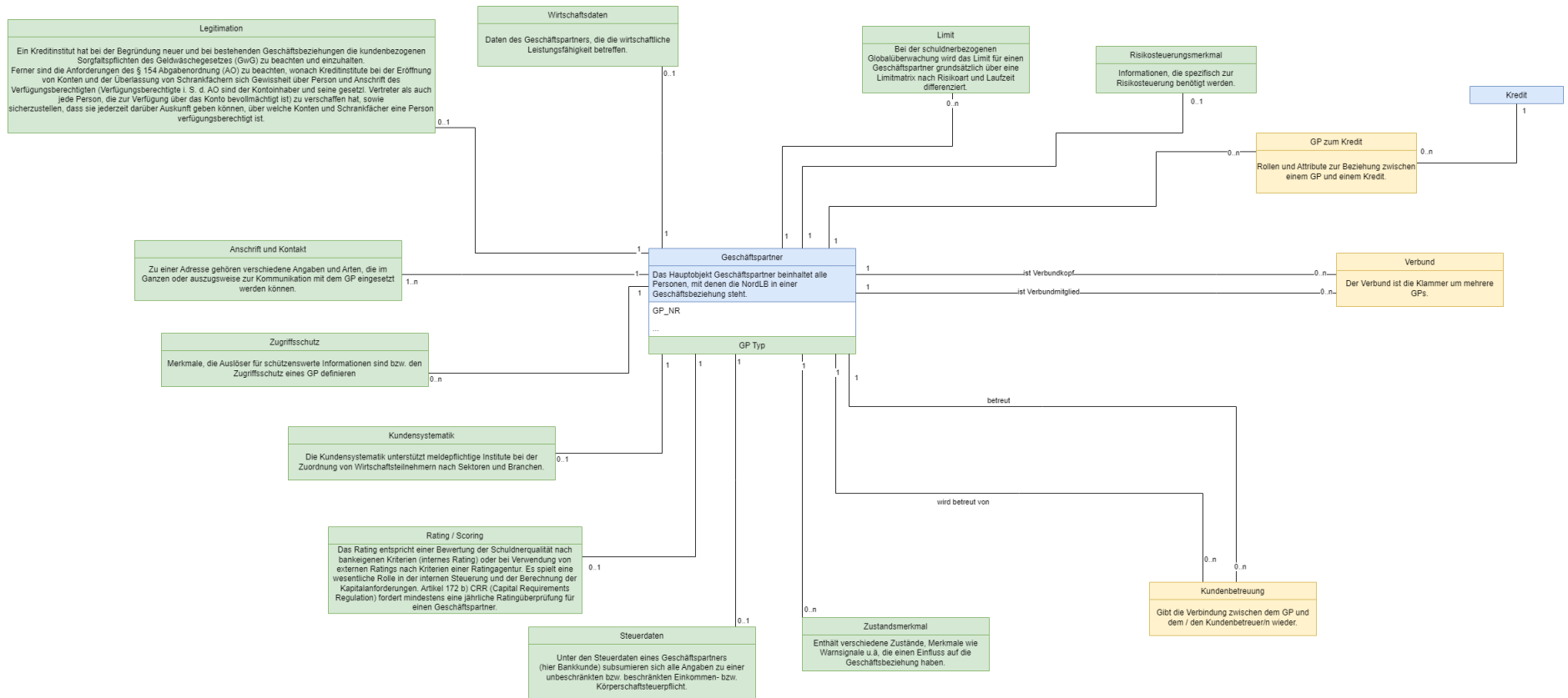


Vielen Dank für Ihre Aufmerksamkeit.

# Die Architekturkomponenten in einem systemischen Bild



# Eine konzeptionelle Übersicht der Fachobjekte ist der erste schritt im Aufbau eines gemeinsamen logischen Datenmodells um ein Fachobjektmodell zu erarbeiten.



# Unsere dezentralen Teams arbeiten parallel an unterschiedlichen Fachobjekten und visualisieren ihre Arbeitsergebnisse für crossfunktionale Arbeiten

