

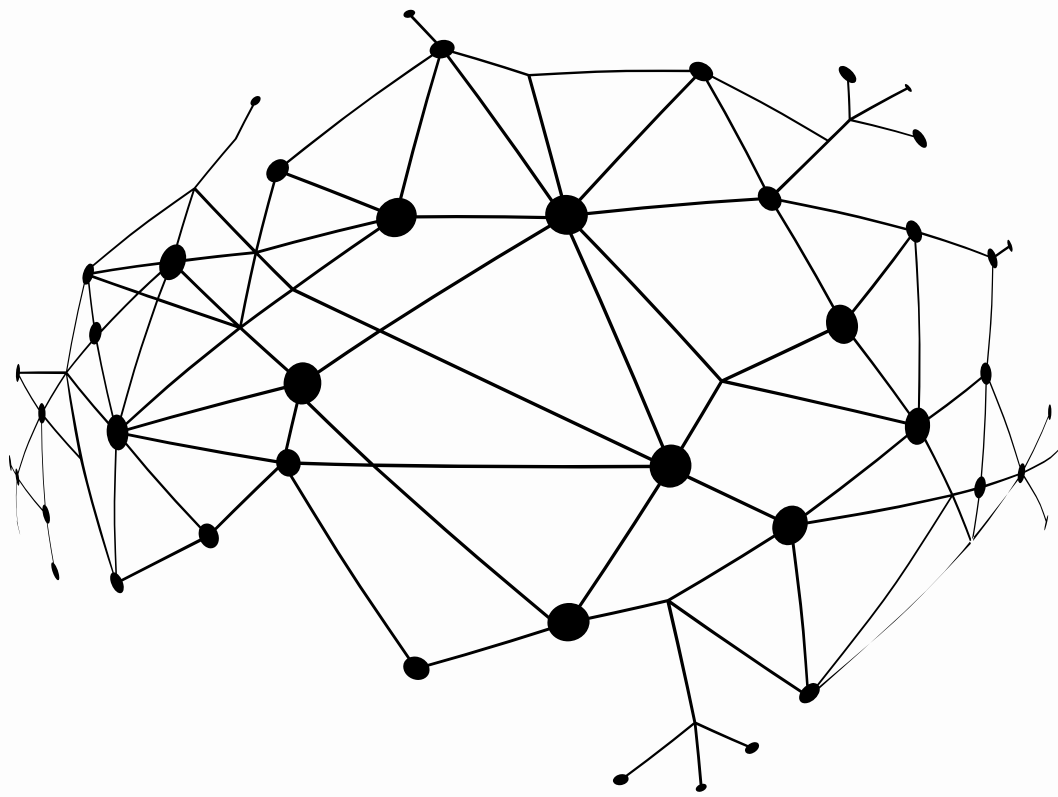


IVENTA
IT-RECRUITING

KI IM RECRUITING

REVOLUTION DER TALENTAKQUISE

Präsentiert von Robert Koenes



PRÄSENTATIONSÜBERSICHT

KI IM RECRUITING



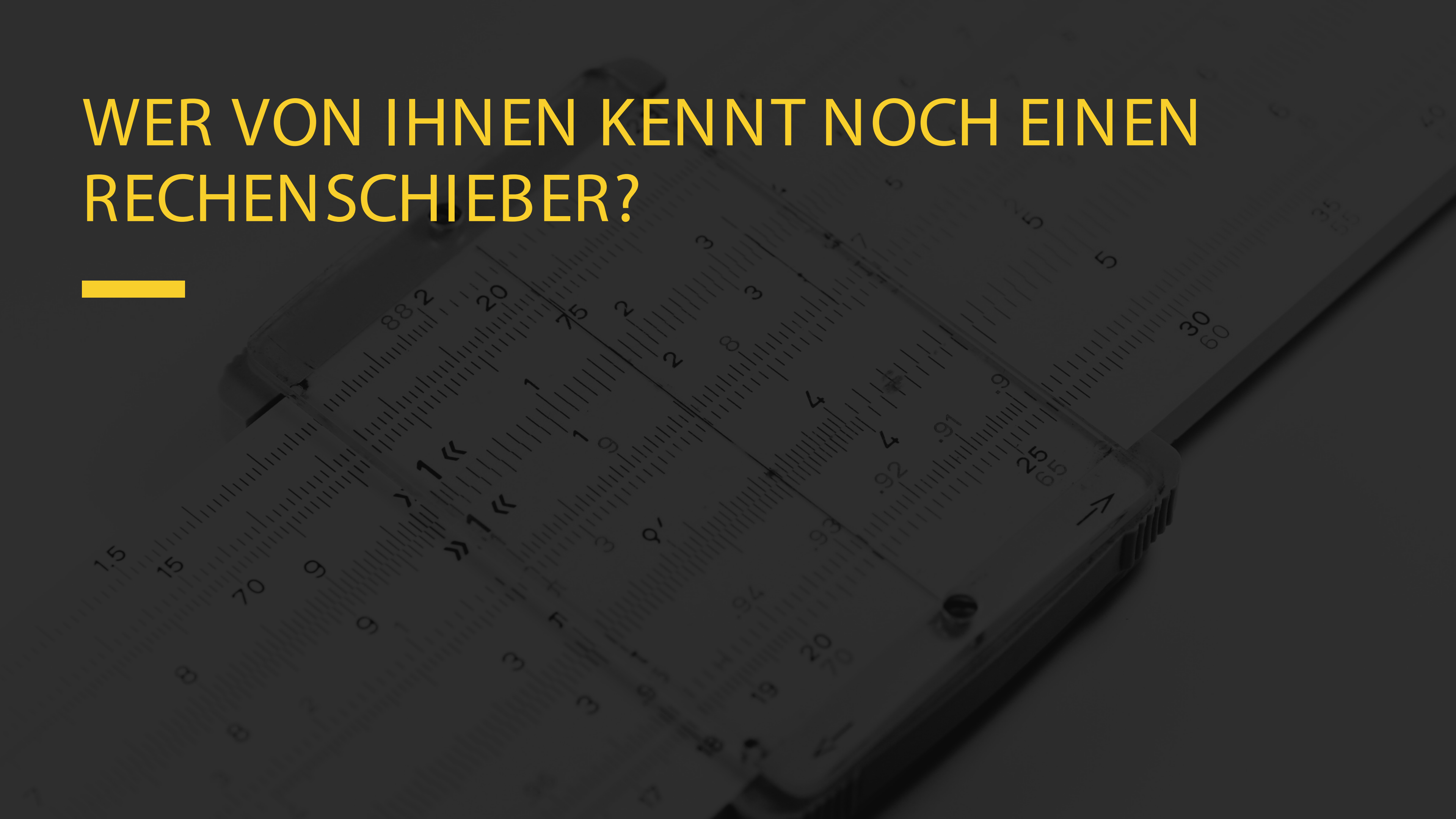
KI im Recruiting – Ein Überblick

KI und ihre Auswirkungen auf Resilienz im Unternehmen

KI-gesteuerte Recruiting-Prozesse – Chancen, Herausforderungen und Zukunftsvision

Zusammenfassung und Ausblick

WER VON IHNEN KENNT NOCH EINEN
RECHENSCHIEBER?





WIE MENSCHEN LERNEN

Mit Regeln lernen: „Bei einem Stoppschild musst du stehen bleiben. Die anderen haben Vorrang.“

Von Beispielen lernen: Bild von einem Hund



WIE COMPUTER-PROGRAMME „LERNEN“

Klassisches Programmieren:

Mit fixen Regeln: $2 * 4 = 8$

KI lernt von Beispielen: Braucht im Gegensatz zu Menschen sehr viele Beispiele!

WIE VIELE BILDER BENÖTIGT EINE KI FÜR DIE
ERKENNUNG EINES HUNDES?

1.000.000 + BILDER

UNGENAU E UND FEHLERHAFTE ERGEBNISSE

Für eine KI ist es immer noch schwierig, beispielsweise verschiedene Hunderassen voneinander unterscheiden zu können bzw. bei unterschiedlichen Bildern zu erkennen, dass es sich um dieselbe Sache etc. handelt.

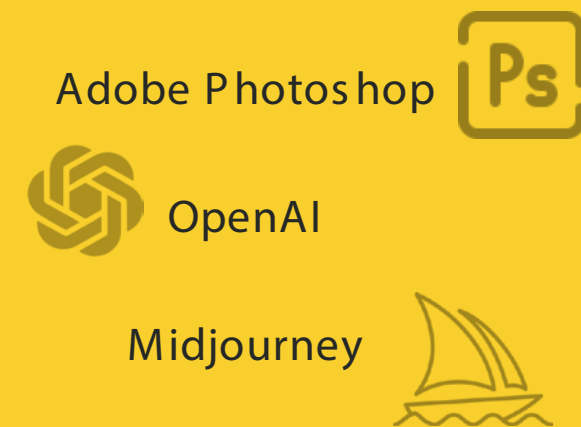
DER HYPE UM KI

BEKANNTE APPLIKATIONEN AM MARKT

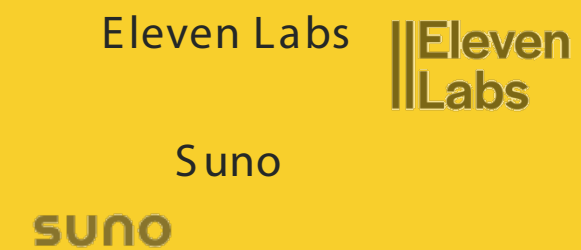
TEXT (LLM)



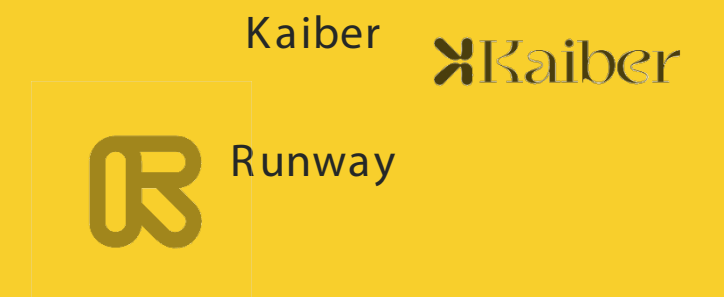
BILD



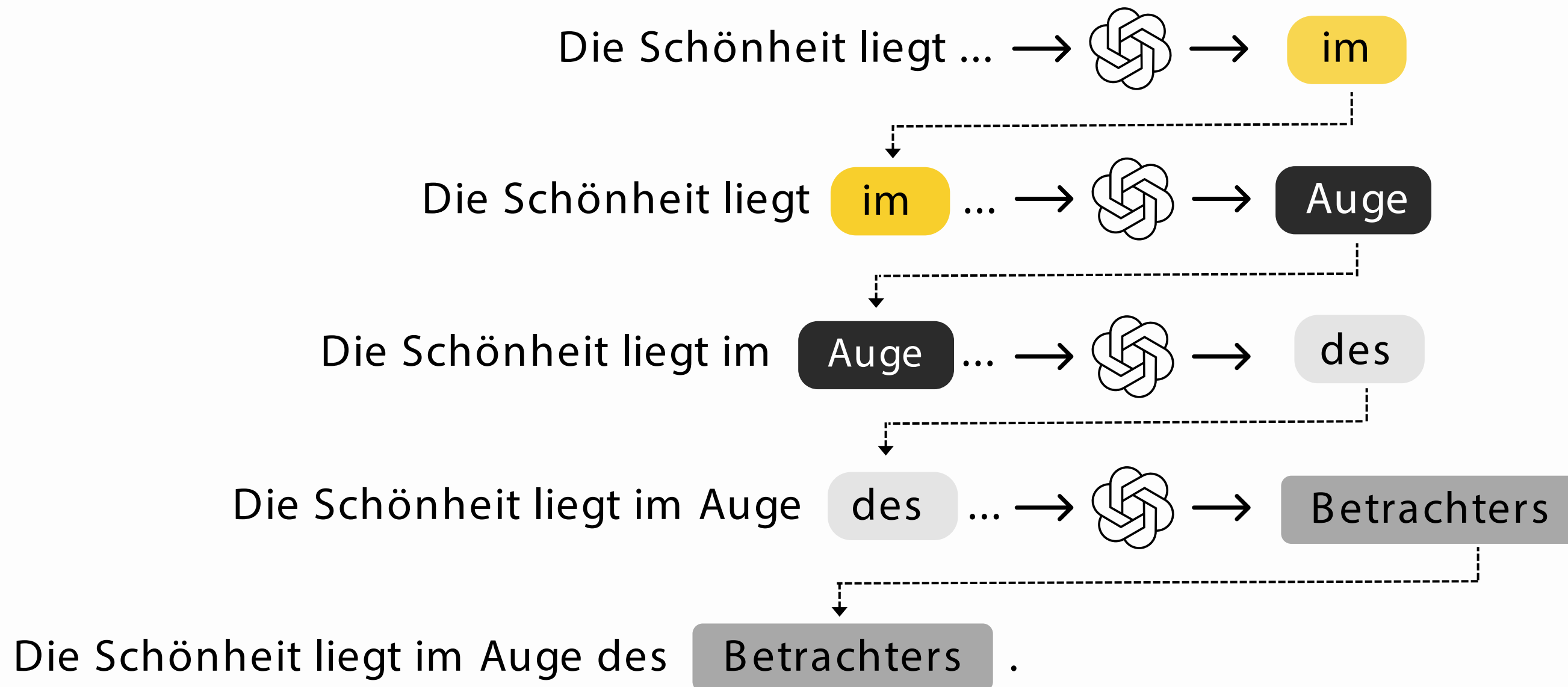
AUDIO



VIDEO



FUNKTIONSWEISE VON CHATGPT



BLACKBOX-EFFEKT VS. EXPLAINABLE AI (XAI)



Der „Blackbox-Effekt“ in Bezug auf Künstliche Intelligenz (KI) beschreibt das Phänomen, dass die Entscheidungsfindungsprozesse innerhalb einer KI oft undurchsichtig oder nicht nachvollziehbar sind.

UNDURCHSICHTIG UND NICHT NACHVOLLZIEHBAR VS.
TRANSPARENT UND NACHVOLLZIEHBAR

WER VON IHNEN NUTZT BEREITS KI IM RECRUITING?

13 %



87 % DER UNTERNEHMEN NUTZEN NOCH KEINE KI.

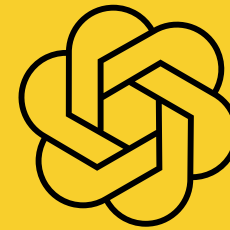
Im Recruiting spielt KI hierzulande laut der aktuellen Stepstone-Recruiting-Studie für ganze 87 % der Unternehmen noch keine Rolle, am häufigsten wird Künstliche Intelligenz in HR-Abteilungen von Unternehmen mit 1.000 bis 5.000 Angestellten und Firmen mit bis zu neun Mitarbeiter*innen genutzt.

KI IM RECRUITING – EIN ÜBERBLICK



Der aktuelle Stand zeigt, dass zurzeit KI hauptsächlich für die Vorauswahl von Kandidat*innen und das Screening von Lebensläufen verwendet wird.

ChatGPT eignet sich beispielsweise gut für das Kreieren von Stellenanzeigen.



How can I help you today?

Du bist ein Personalberater. Erstelle mir für ein Mandat eine diskriminierungsfreie deutsche Stellen-Beschreibung inklusive Anforderungskatalog für die Stelle eines Business Development Manager mit Sitz in Wien. Office-Präsenz 70 % mit einem Schwerpunkt auf langfristigen Kooperationen, einer gewissen IT-Affinität und einer besonderen Stärke in Stakeholder-Management.

Stellenbezeichnung: Business Development Manager (m/w/d)

Standort: Wien, Österreich

Arbeitszeit: Vollzeit (40 Stunden/Woche), 70 % Büropräsenz

Über uns:

Wir sind ein dynamisches Unternehmen, das sich auf die Entwicklung langfristiger Kooperationen spezialisiert hat. Unser Team zeichnet sich durch Innovation, Diversität und ein starkes Engagement für den Erfolg unserer Kunden aus.

Stellenbeschreibung:

Als Business Development Manager sind Sie verantwortlich für die Entwicklung und Pflege langfristiger Geschäftsbeziehungen. Sie identifizieren neue Marktchancen, entwickeln Strategien für das Unternehmenswachstum und arbeiten eng mit internen und externen Stakeholdern zusammen.

Hauptaufgaben:

- Identifikation und Entwicklung neuer Geschäftsmöglichkeiten
- Aufbau und Pflege langfristiger Kundenbeziehungen
- Verhandlung und Abschluss von Kooperationsvereinbarungen
- Zusammenarbeit mit verschiedenen Abteilungen, um kohärente Geschäftsstrategien zu gewährleisten
- Stakeholder-Management und effektive Kommunikation mit allen Beteiligten
- Marktanalyse und Wettbewerbsbeobachtung

Qualifikationen:

- Abgeschlossenes Hochschulstudium in Betriebswirtschaft, Marketing, IT oder einem verwandten Fachbereich
- Mindestens 3 Jahre Berufserfahrung im Bereich Business Development oder ähnliche Funktion
- Starke IT-Affinität und Verständnis für technologische Trends
- Ausgeprägte Fähigkeiten im Stakeholder-Management und in der Netzwerkbildung
- Verhandlungssicher in Deutsch und Englisch
- Starke organisatorische und analytische Fähigkeiten
- Teamfähigkeit und ausgezeichnete Kommunikationsfähigkeiten

Wir bieten:

- Eine herausfordernde und abwechslungsreiche Tätigkeit
- Ein motiviertes und unterstützendes Team
- Attraktive Vergütung und Sozialleistungen
- Weiterbildungsmöglichkeiten und Karriereentwicklung
- Flexible Arbeitszeiten und Homeoffice-Möglichkeiten

Bewerbung:

Wir freuen uns auf Ihre Bewerbung! Bitte senden Sie Ihren Lebenslauf, ein Anschreiben und relevante Zeugnisse an [E-Mail-Adresse].

Gleichstellung und Diversität:

Wir sind stolz darauf, ein Arbeitgeber der Chancengleichheit zu sein. Wir begrüßen Bewerbungen von allen qualifizierten Kandidaten, unabhängig von Geschlecht, Alter, sexueller Orientierung, Nationalität, Religion oder Behinderung.



How can I help you today?

Optimiere die Stellenanzeige hinsichtlich Erfahrung in der Online- bzw. IT-Branche, versieh Erfahrung mit konkreten Jahreszahlen und fokussiere auf Kooperationsmanagement.

Stellenbezeichnung: Business Development Manager (m/w/d)

Standort: Wien, Österreich

Arbeitszeit: Vollzeit (40 Stunden/Woche), 70% Büropräsenz

Über uns:

Wir sind ein führendes Unternehmen in der Online- und IT-Branche, das sich auf die Entwicklung und Pflege langfristiger, gewinnbringender Kooperationen spezialisiert hat. Wir schätzen Innovation, technologische Expertise und streben nach nachhaltigem Wachstum durch starke Partnerschaften.

Stellenbeschreibung:

Als Business Development Manager sind Sie die treibende Kraft hinter der Identifikation, Entwicklung und dem Management langfristiger Kooperationen. Sie spielen eine Schlüsselrolle in der Erweiterung unserer Geschäftsbeziehungen und im Aufbau neuer Partnerschaften im Online- und IT-Sektor.

Hauptaufgaben:

- Aktives Kooperationsmanagement: Aufbau, Pflege und Weiterentwicklung langfristiger Geschäftspartnerschaften
- Erkennen und Nutzen von Geschäftsmöglichkeiten in der Online- und IT-Branche
- Entwicklung und Implementierung von Strategien zur Steigerung des Unternehmenswachstums
- Analyse von Markttrends und Anpassung der Geschäftsstrategien entsprechend
- Effektive Zusammenarbeit und Kommunikation mit internen Teams und externen Stakeholdern
- Regelmäßige Berichterstattung über den Status und die Entwicklung von Geschäftsbeziehungen

Qualifikationen:

- Abgeschlossenes Studium in Betriebswirtschaft, IT, Marketing oder einem verwandten Bereich
- Mindestens 5 Jahre Berufserfahrung im Business Development, vorzugsweise in der Online- oder IT-Branche
- Nachweisbare Erfolge im Aufbau und Management von Geschäftspartnerschaften
- Tiefgehendes Verständnis der Online- und IT-Markttrends
- Starke analytische Fähigkeiten und Erfahrung in der Marktanalyse
- Fließende Deutsch- und Englischkenntnisse
- Hervorragende zwischenmenschliche und kommunikative Fähigkeiten

Wir bieten:

- Eine anspruchsvolle Position mit viel Raum für Eigeninitiative und Kreativität
- Die Möglichkeit, in einem innovativen und technologieorientierten Umfeld zu arbeiten
- Ein attraktives Gehaltspaket und umfangreiche Sozialleistungen
- Individuelle Weiterbildungs- und Entwicklungsmöglichkeiten
- Flexibles Arbeiten mit der Möglichkeit zum Homeoffice

Bewerbung:

Bitte senden Sie Ihre vollständigen Bewerbungsunterlagen inklusive Lebenslauf, Motivationsschreiben und relevanten Zeugnissen an [E-Mail-Adresse].

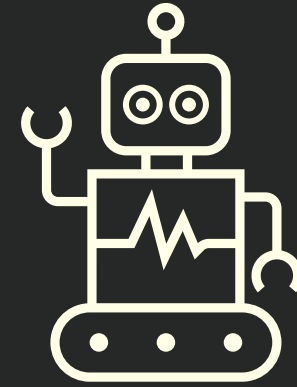
Gleichstellung und Diversität:

Als Arbeitgeber der Chancengleichheit begrüßen wir Bewerbungen von allen qualifizierten Personen, unabhängig von ihrem Hintergrund.

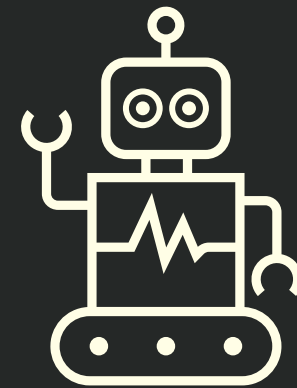
KI IM RECRUITING



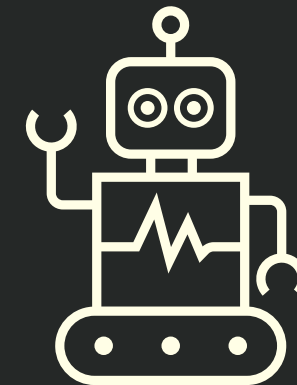
UNTERSCHIEDLICHE
EINSATZMÖGLICHKEITEN



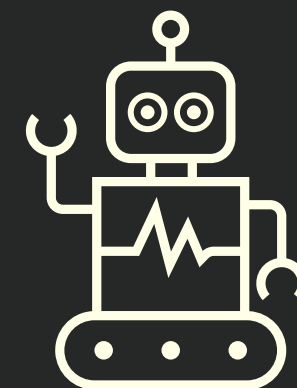
Vorauswahl von Kandidat*innen und
Screening von Lebensläufen



Identifizierung von Schlüsselwörtern in
Lebensläufen



Chatbots für ersten Kontakt mit
Bewerber*innen



Analyse von Social-Media-Profilen
potenzieller Kandidat*innen

ZUKUNFTSGEDANKE

PERSONALISIERTE INTERVIEWS

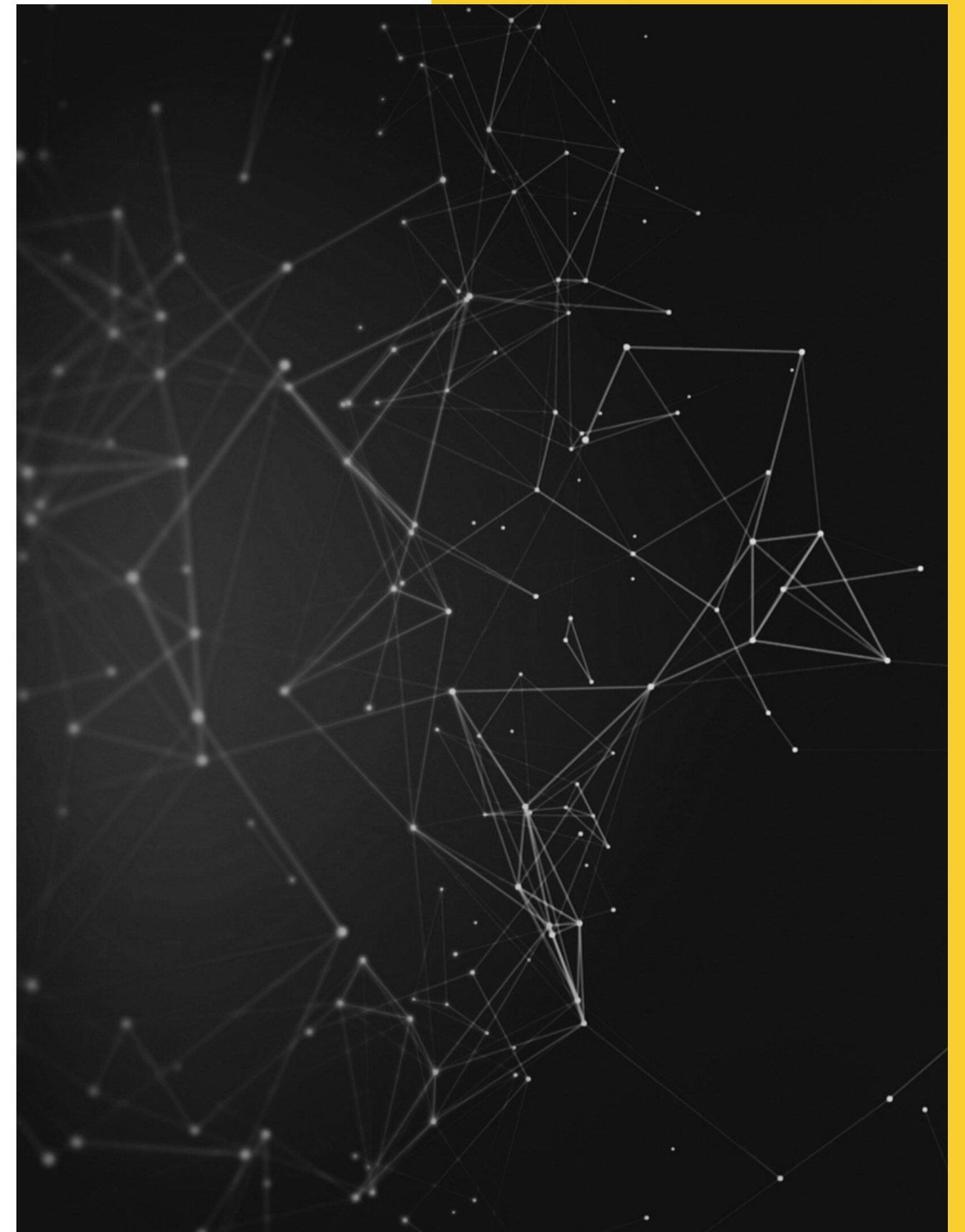
Hierbei würde KI die Antworten der Bewerber*innen nicht nur auf ihren Inhalt, sondern auch auf Nuancen in der Sprache und im Verhalten analysieren, die Persönlichkeit und Soft Skills der Bewerber*innen besser analysieren und sogar die Eignung für Teamkulturen vorhersagen.

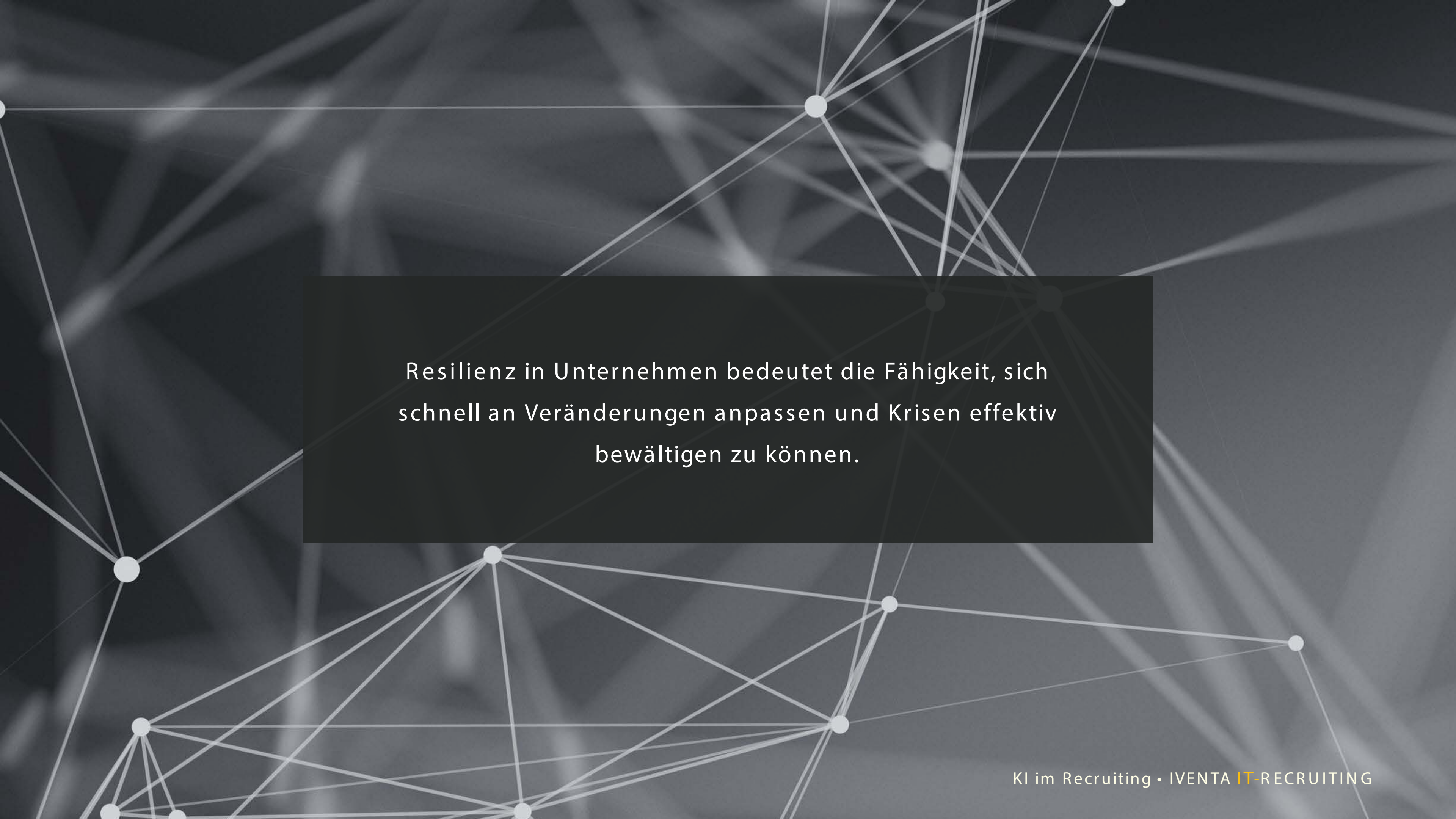
VORHERSAGE DURCH KI

Das Potenzial liegt in der Nutzung von KI zur Vorhersage der langfristigen Leistung und des Kulturfits eines*iner Kandidat*in, basierend auf historischen Daten und komplexen Verhaltensanalyse.

DYNAMISCHE STELLENBESCHREIBUNGEN

KI könnte auch zur Entwicklung dynamischer Stellenbeschreibungen eingesetzt werden, die sich automatisch an den aktuellen Talentpool und Markttrends anpassen.



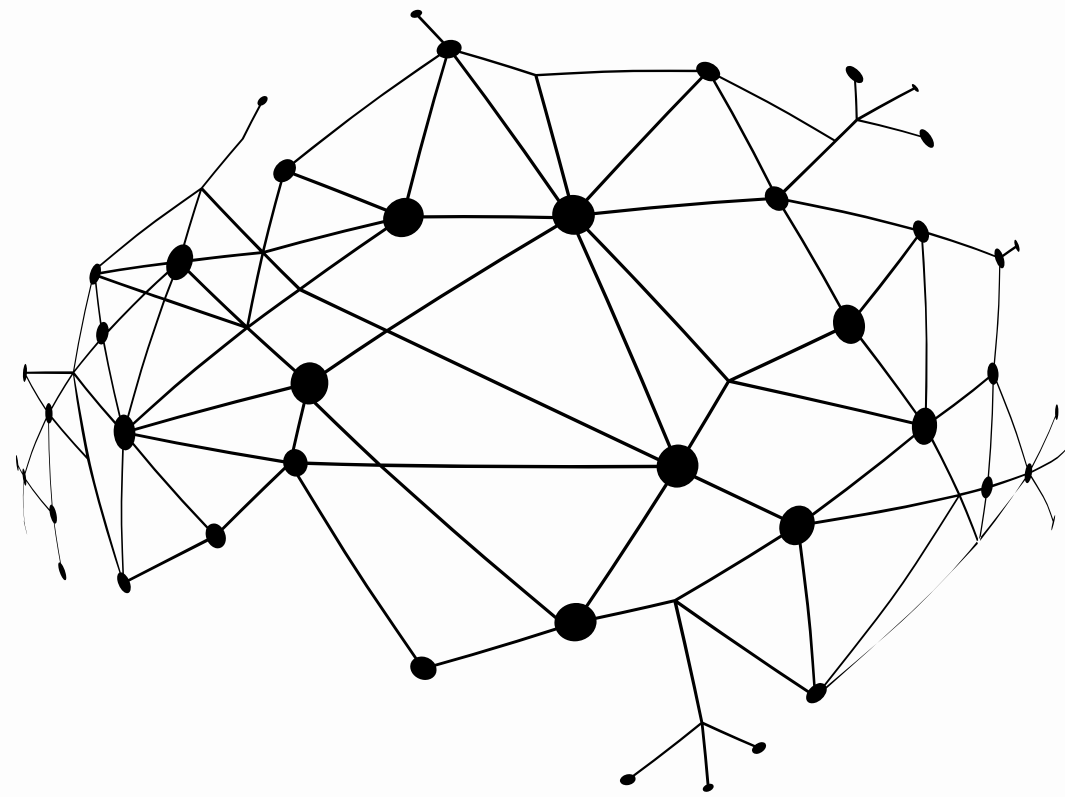
A background network diagram consisting of white circular nodes connected by thin white lines, set against a dark grey gradient background. The nodes are scattered across the frame, with a higher density in the upper right and lower left areas.

Resilienz in Unternehmen bedeutet die Fähigkeit, sich schnell an Veränderungen anpassen und Krisen effektiv bewältigen zu können.

Eine Künstliche Intelligenz (KI) kann dabei helfen, resiliente Strukturen zu schaffen, indem sie Prozesse effizienter gestaltet und datenbasierte Entscheidungen ermöglicht.

**DENKEN SIE, EINE KI KÖNNTE BESSER
REKRUTIEREN ALS EIN MENSCH?**





KI-GESTEUERTE RECRUITING-PROZESSE

Chancen, Herausforderungen und Zukunftsvision

CHANCEN

- Effizienzsteigerung
- Bessere Passgenauigkeit
- Förderung von Diversität
- Beschleunigung des Bewerbungsprozesses
- Datenbasierte Entscheidungsfindung



HERAUSFORDERUNGEN

- Bias und Diskriminierung
- Abhängigkeit von Technologie
- Datenschutz und Sicherheit
- Menschliche Intuition
- Ethik



ETHIK IN DER KI?



SICHERHEIT?

ChatGPT empfiehlt einem Nutzer eine gefährliche Aktivität, die dazu führt, dass er sich selbst körperlichen Schaden zufügt.



PERSÖNLICHE DATEN?

Ein virtueller Assistent wie Alexa – der KI einsetzt – sammelt personenbezogene Daten von den Menschen, mit denen er interagiert, und erstellt so ein nahezu vollständiges Bild vom Leben einer Person zu Hause.



DISKRIMINIERUNG?

Ein Versicherungsunternehmen verwendet ein KI-Tool, das auf voreingenommene Daten trainiert wurde, was dazu führt, dass jemandem aufgrund seiner ethnischen Herkunft der Zugang zu einem Kredit verweigert wird.

WELCHEN STELLENWERT NIMMT KI IM RECRUITING IN 5–10 JAHREN EIN UND WO STEHT SIE?

WELCHE ASPEKTE SIND ZU BERÜCKSICHTIGEN?

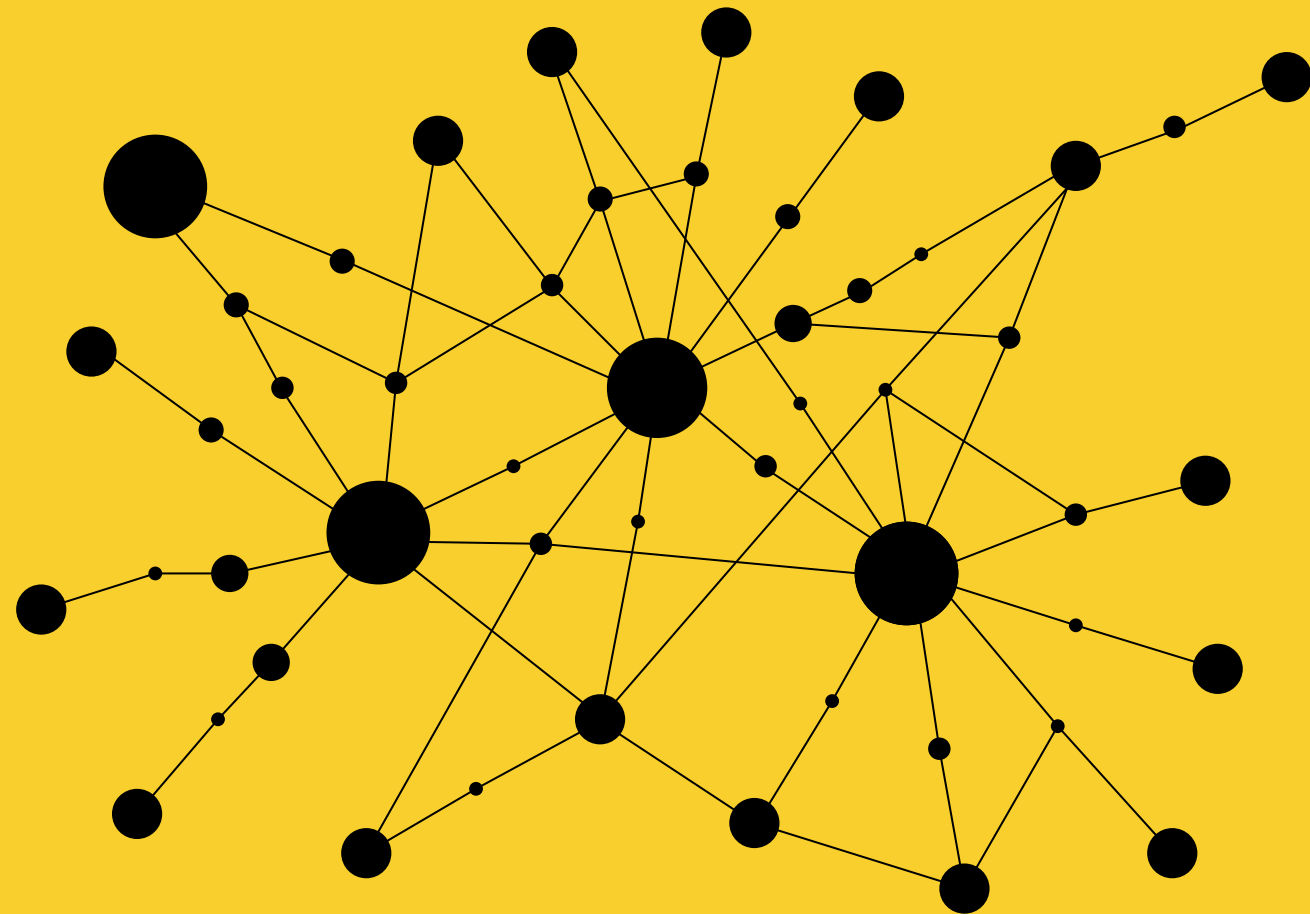



ZUSAMMENGEFASST LIEGT DIE ZUKUNFT ...



der KI im Recruiting nicht in der Ersetzung menschlicher Entscheidungsträger*innen, sondern in der Unterstützung und Erweiterung ihrer Fähigkeiten. Es gilt, eine Balance zwischen technologischer Effizienz und menschlicher Urteilskraft zu finden, um die besten Talente auf faire und ethische Weise zu identifizieren und einzustellen.

ACHTUNG VOR SCHLANGENÖL (SNAKE OIL)



The background of the slide is a dark grey network of interconnected white nodes and lines, creating a complex web-like structure. A central yellow rectangular box contains the main text.

Mit dem Ausdruck „Schlangenöl“ bezieht sich Arvind Narayanan auf Produkte oder Lösungen, die große Versprechungen machen, aber letztendlich nicht halten, was sie versprechen. Im Kontext der KI bedeutet dies, dass einige Unternehmen und Anbieter möglicherweise überzogene oder irreführende Behauptungen über die Fähigkeiten ihrer KI-Produkte machen.

TIPPS



Finale Entscheidungen beim Menschen belassen.

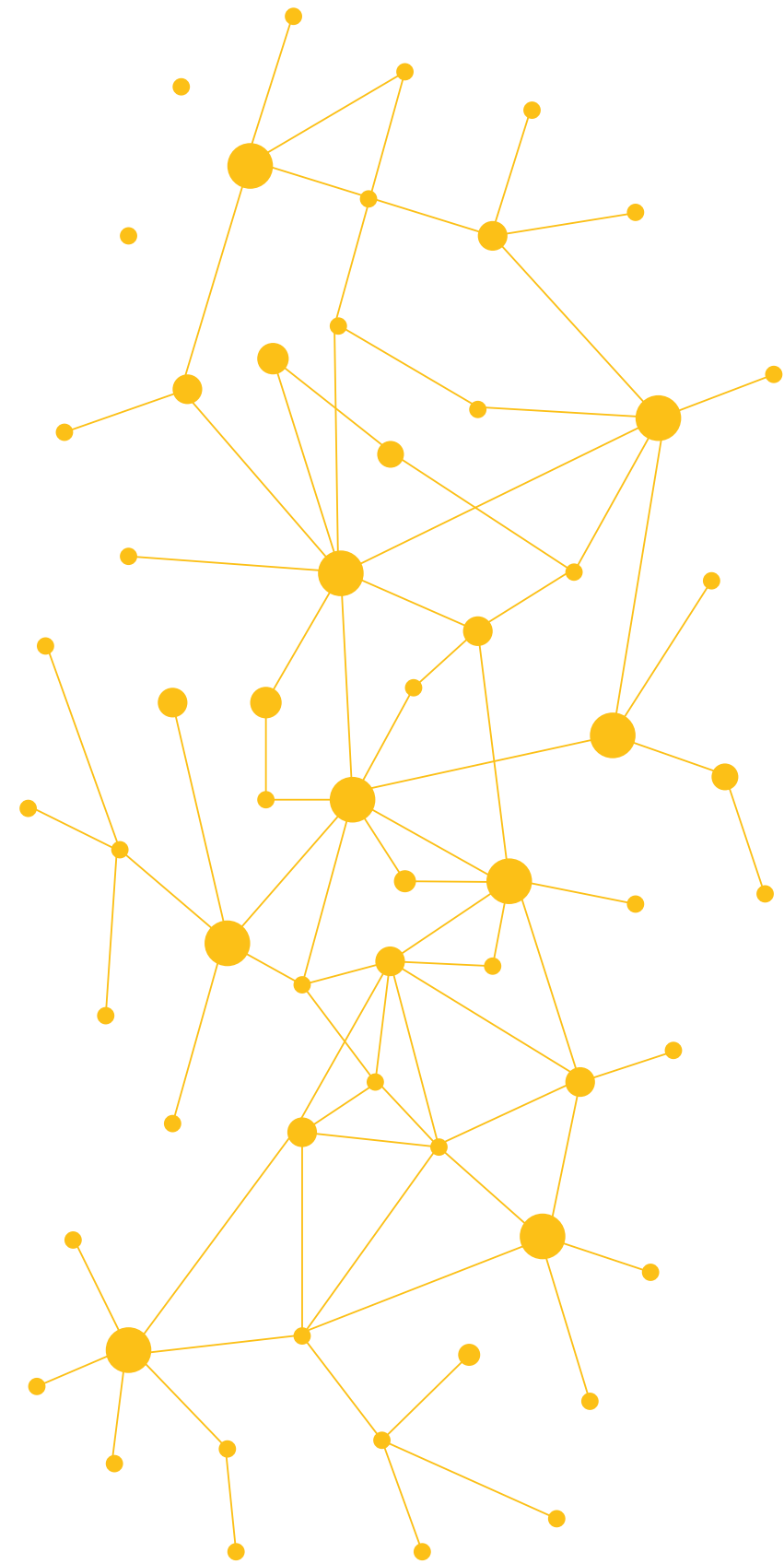


Die Defizite von KI im Blick behalten.



Mehrere KI-Programme vergleichend nutzen.

UM AUF NUMMER SICHER
ZU GEHEN



ZUSAMMENFASSUNG UND AUSBLICK

KI IM RECRUITING

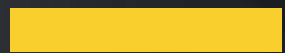


Während wir die beeindruckenden Möglichkeiten von KI im Recruiting erkunden, dürfen wir nicht die realen Bedenken ignorieren, die viele von Ihnen haben könnten – vor allem die Sorge um die Sicherheit Ihrer Arbeitsplätze und die zunehmende Entmenschlichung des Recruiting-Prozesses.

**WIRD KI DIE ROLLE VON RECRUITER*INNEN UND
PERSONALBERATER*INNEN ÜBERFLÜSSIG MACHEN?**

DIE BALANCE ZWISCHEN TECHNOLOGIE UND MENSCHLICHKEIT

Die Herausforderung und zugleich die Chance liegt darin, ein Gleichgewicht zwischen technologischer Effizienz und menschlicher Berührung zu finden. KI sollte als Werkzeug angesehen werden, das unsere Fähigkeiten erweitert, nicht als Ersatz für den menschlichen Faktor.





VIELEN DANK FÜR
IHRE AUFMERKSAMKEIT

IVENTA
IT-RECRUITING
LET'S GET IN TOUCH
SOCIAL MEDIA

Wir freuen uns auf Sie!



www.iventia.eu

iventia