



Vom Wimmelbild zur Datenstrategie

ADV Data Excellence Conference

Karen Gärtner
Data Excellence Office
Fressnapf Holding SE

11.04.2024

1

Über Fressnapf

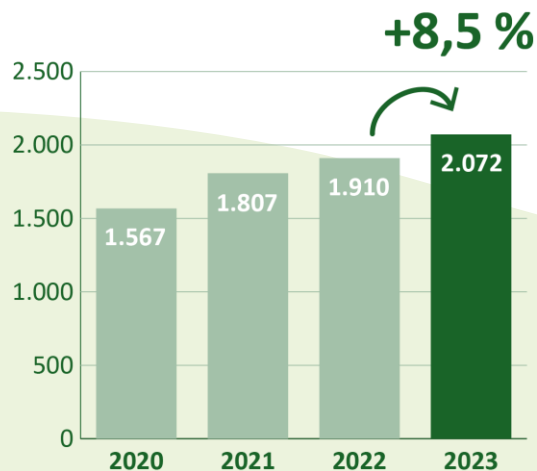
Unsere
gemeinsame
Vision

Happier
pets. Happier
people.

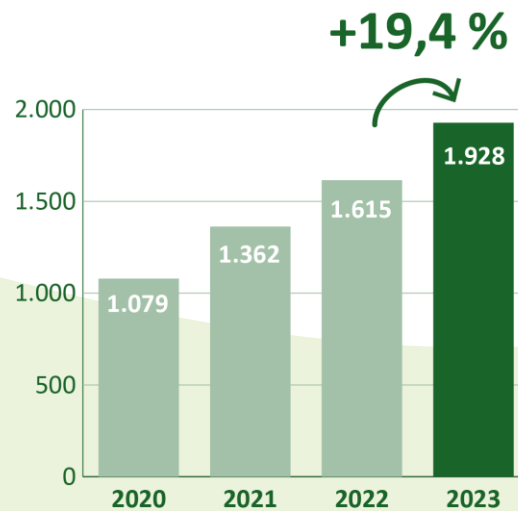
Unser Geschäftsmodell zeigt sich resilient

Umsätze brutto in Mio. Euro inkl. online (ACT 2022, FC 2023)

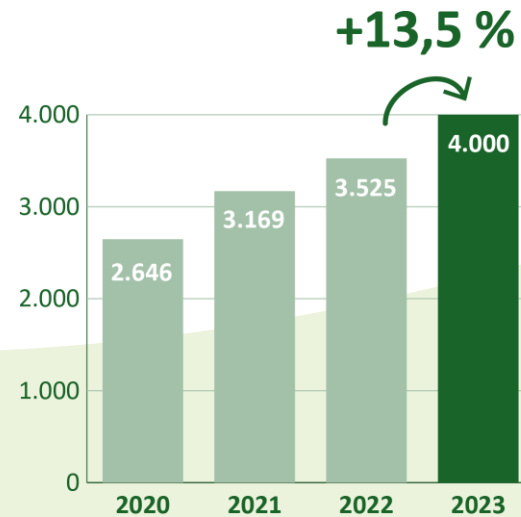
Positive
Umsatzentwicklung
trotz schwieriger
Rahmenbedingungen



Deutschland



International



Insgesamt

Die Fressnapf-Gruppe in Europa

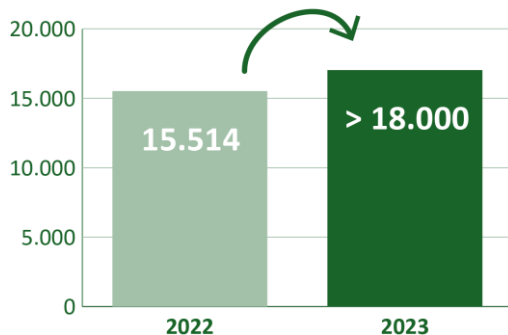
2024 zählen wir mehr als
**2.135 Fressnapf und Maxi Zoo
Märkte** in vierzehn Ländern.
2024 werden wir in **Slowenien**
starten.



*Italien und Kroatien erfasst at equity

Mehr denn je: Bei Fressnapf macht der Mensch den Unterschied

Anzahl aller Mitarbeitenden der
Fressnapf-Gruppe (davon etwa 6.000
bei den selbstständigen Franchise-
partner:innen in Deutschland)



Insgesamt arbeiten über 18.000 Menschen
aus 50 Nationen für die Fressnapf-Gruppe.
Letztes Jahr sind über 2.500 neue
Kolleg:innen dazu gekommen. Davon durften
wir allein 310 in Krefeld begrüßen.

Unsere Werte

**menschlich &
verlässlich**

**leidenschaftlich &
erfolgshungrig**

**offen &
ehrlich**



**mutig &
anders**

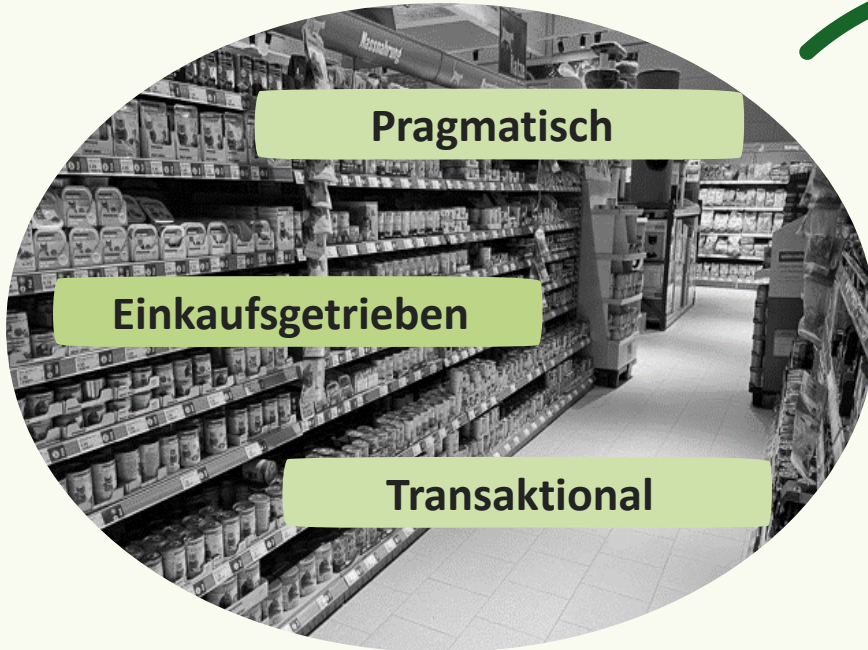


**veränderungsbereit &
international**

**Unabhängigkeit und Resilienz
stetig steigern**

Unsere Herausforderung

Versorger



Pragmatisch

Einkaufsgetrieben

Transaktional



Umsorger



Emotional

Technologiebefähigt

Datengetrieben

Kundenzentriert

2

Das Center für Data & Analytics Insights als Zentrale Einheit für die Digitale Transformation

fressnapf
maxi zoo

Physische Welt

Omnichannel Ökosystem

Digitale Welt

OMNI CHANNEL

Märkte

click & collect

fressnapf XXL

Heimtier

Donner

Enfore MIA

Operative Exzellenz

MEAT CORNER

competence club

Health corner

Vet Coop

fressnapf salom

App

- ✓ Coupons
- ✓ Services
- ✓ Friends
- ✓ Tipps

Retail Media



Kunde

little friends

fressnapf friends

Nachhaltigkeit

tierisch engagiert

Web

- E-Commerce
 - Marktplatz
 - Magazin
- fressnapf.de
-

CRM & Marketing Automation

Smart Promo & Pricing

Kundenservice

Data Lake

Social Media



Digitale Services

fressnapf tracker

doktor fressnapf

SOS

fressnapf x Versicherungen

Produktangebot & Logistik

B2B

B2C

proCani

BAF Pet Food

Premiere

Multifit

SELECT GOLD

MultiGreen

AniOne

Monza

Happier pets. Happier people.

Center for Data & Analytics Insights

End2End Prozess



Data

Einheitliches Verständnis der **Anforderungen** und Bereitstellung der erforderlichen, **high quality data**



Insight

Gemeinsame Nutzung der Daten und Generierung **neuer Erkenntnisse**



Action

Umsetzung der **Erkenntnisse in Maßnahmen** (z. B. Realisierung neuer Geschäftsmöglichkeiten)

Unternehmens-
strategie

„Den Rahmen geben“

"Vertrauenswürdige Daten bereitstellen"

Datenstrategie

„Einblicke generieren“

„Training & Coaching“

Fachbereich

„Aktiv werden“

Fressnapf Challenge



Governance für Daten- und Analyseprozesse



Technologie, Innovation & Tools

Advanced Analytics (apps)

Reporting & dashboards

Advanced adhoc- Analytics

Adhoc Analytics (Self-Service)

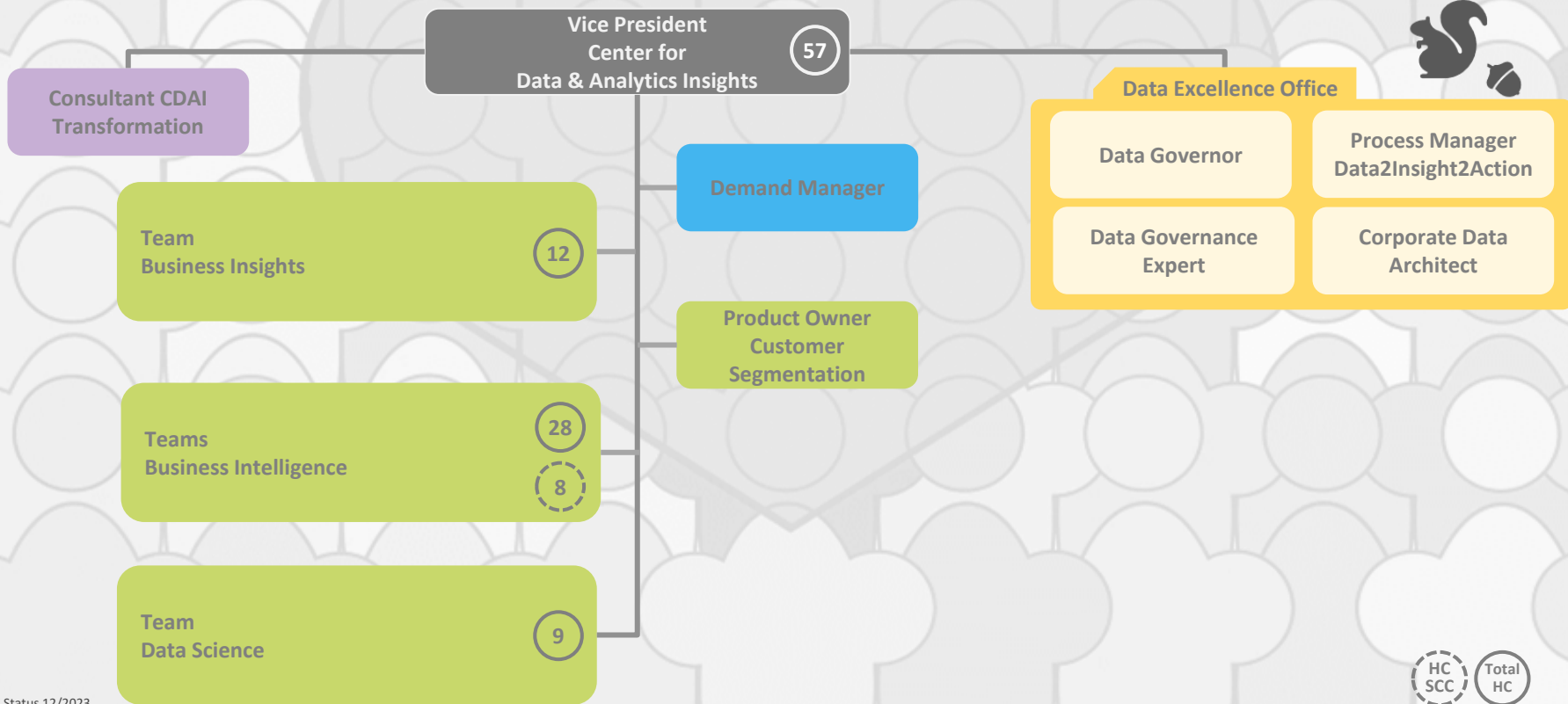


Training, Bildung & Consulting (Daten & Analytics Methoden)



Entscheidungen treffen und umsetzen

Center for Data & Analytics Insights (CDAI)



Status 12/2023

Vision & Mission

Data Excellence Office



VISION

Zukunftsbild, welches beschreibt, was die Funktion **langfristig im Sinne der Unternehmensstrategie erreichen** möchte.

Data Excellence für "Jedermann"

MISSION

Klärt, **welche Rolle** die Funktion im Unternehmen einnehmen möchte und **welche Leistungen und Services** sie in diesem Zusammenhang erfüllt.

Wir ermöglichen exzellentes Daten & Analytics Management @ Fressnapf

Business Model Canvas

Data Excellence Office

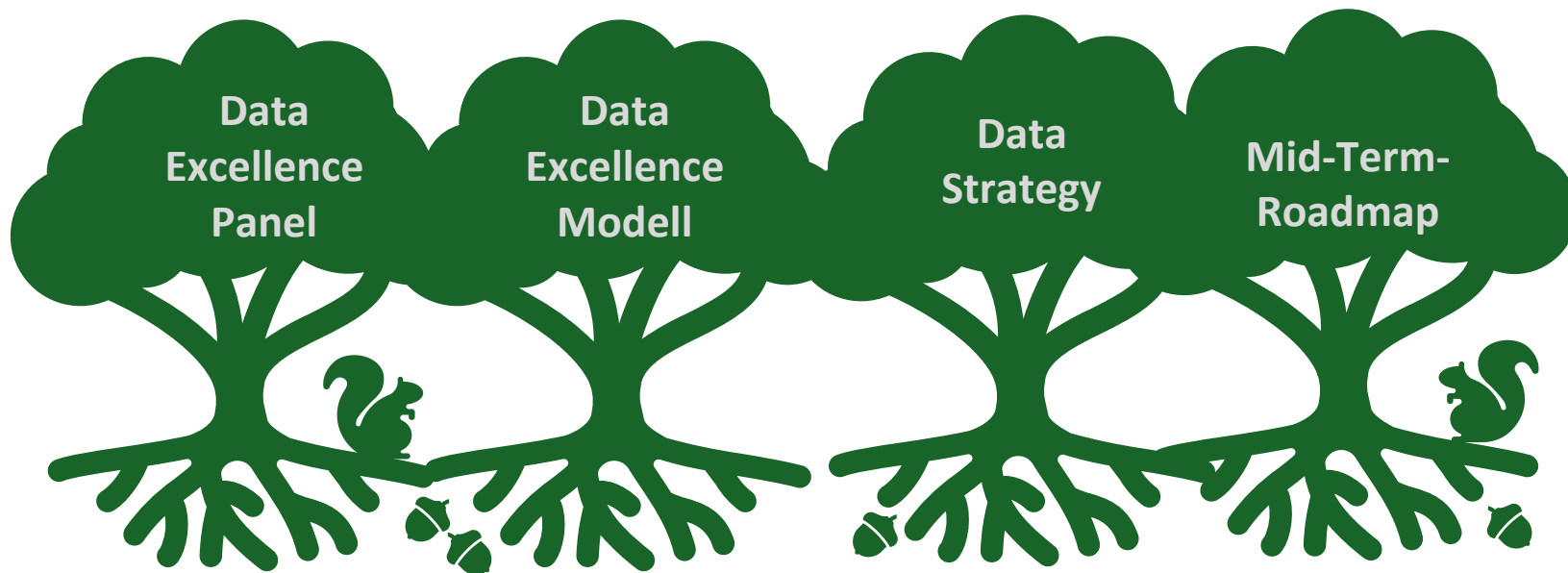


Wichtige Partner	Schlüsselaktivitäten	Wertversprechen	Kundenbeziehung	Kundensegmente
<ul style="list-style-type: none">IT & ProzesseGovernances & ComplianceInterne und externe AuditsData Excellence Panel (Vorsitz)Fressnapf Gremien (z.B. OLB, EMB, Performance Panel)Externes Netzwerk inkl. Hochschulen	<ul style="list-style-type: none">Definieren der Datenstrategie und -roadmapEntscheidungsfindung D&AD&A-Framework, Rollen und Verantwortlichkeiten definierenDatenbereiche & Strukturen definierenCoaching-Methoden & Best PracticesDatenkompetenz fördern	<p>Transparenz über:</p> <ul style="list-style-type: none">AnsprechpartnerDaten und ihre BedeutungRollen und Verantwortlichkeiten <p>Operativer Support (Data Life Cycle Management)</p> <p>Befähigung:</p> <ul style="list-style-type: none">DatenqualitätDatenkompetenzDatenmanagementVerwaltung von MetadatenWertschöpfung durch Daten <p>Unterstützung der x-funktionalen Zusammenarbeit</p> <ul style="list-style-type: none">ZusammenarbeitsmodelleVorlagen und grundlegende ToolsModeration & Mediation <p>Forschung & Entwicklung (Zukunftsthemen)</p>	<ul style="list-style-type: none">Persönlicher KontaktCommunities / GremienSelf-ServiceMeinungsbildung	<ul style="list-style-type: none">Datennutzer und -konsumentenDaten-ProduzentenErweiterte Geschäftsführung (EMB)Management und FührungskräfteGeschäftsfunktionen inkl. ProzesseExterne Partner:<ul style="list-style-type: none">- Franchise Partner- Kunden (online & stationär)- Lieferanten & Dienstleister
	<p>Ressourcen</p> <ul style="list-style-type: none">Data Area TeamManagement CommitmentData Management ToolsData Governance ToolsTime, Patience, Endurance		<p>Kommunikationskanäle</p> <ul style="list-style-type: none">SharePoint (Data Dictionary)Tagungen & VeranstaltungenOpen Sessions & SchulungenBoards & PanelsFührungskräfte als Multiplikatoren	

3

Wie richtet sich Data Governance im Unternehmen Fressnapf aus und welche Stolpersteine gibt es auf dem Weg der Einführung?

Erste Schritte der Implementierung



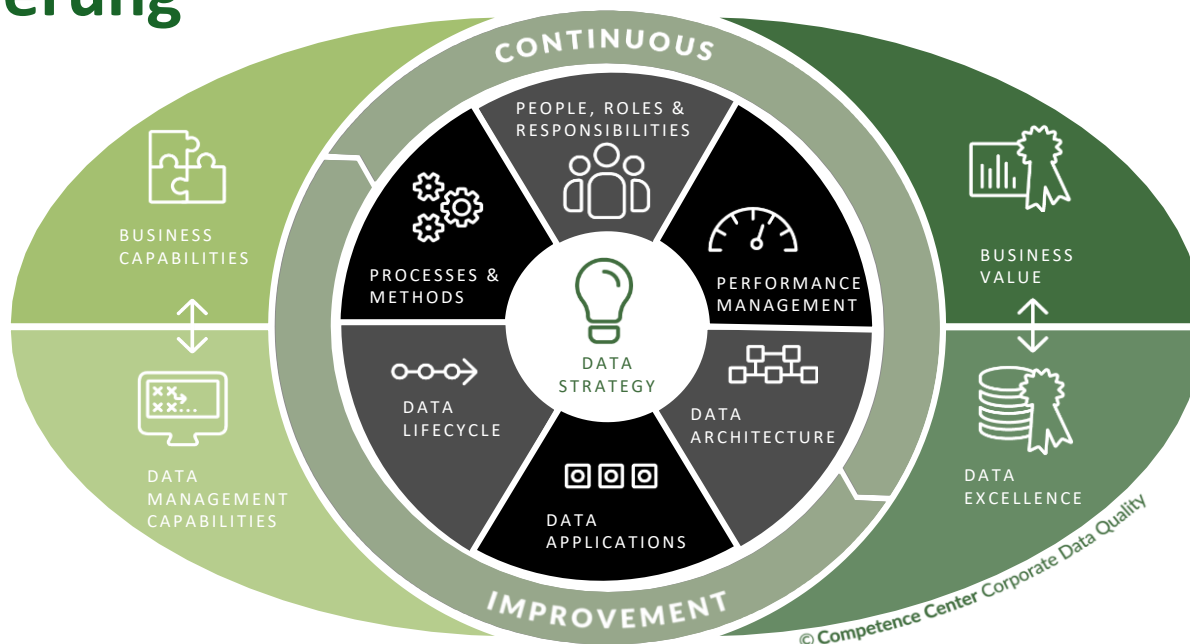
Stolperstein: Gemeinsames Verständnis für Data Governance



- Daten sind eine **gemeinsame Ressource**, die von mehreren Geschäftsbereichen und Unterstützungsfunktionen genutzt wird.
- Daher müssen die datenbezogenen Ziele, Anforderungen und Probleme **gemeinsam abgestimmt** werden.
- Die Abstimmung über **strategische Datenmanagementthemen** erfolgt im **Data Excellence Panel**.
- **Entscheidungen** werden *ganzheitlich in den Fressnapf Boards* getroffen .



Stolperstein: Fehlende fachliche Ausrichtung & Zentrierung



GOALS

ENABLERS

RESULTS

Stolperstein: Transparenz in der Datenstrategie-Entwicklung



Analyse
interner
Initiativen &
Strategien

Assessment
Daten
Management-
fähigkeiten

Entwicklung
Vision
& Definition
strategischer Ziele

Definition
Mid-Term-Roadmap

Planung
**Kommunikation &
Change**

Stolperstein: Ausgewogenheit der Umsetzung-Roadmap

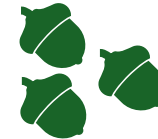


Stolperstein: Wahrnehmung des Data Excellence Office

Befähiger
& Beschleuniger



Bürokrat
& Verhinderer



4

Welche Konsequenzen haben die „Early Lessons Learned“ auf die weitere Arbeit im Data Excellence Office?

Lessons Learned aus dem Vorprojekt

"Data Strategy"



Was sollte genauso wieder gemacht (KEEP)?

- 🌱 Ganzheitliche Ausrichtung an die Unternehmensstrategie
- 🌱 Bündelung der Datenkompetenz unter einem Dach (Data Center)
- 🌱 Schlüsselpositionen frühzeitig besetzen
- 🌱 Vordefinition der Hauptprozesse

Was sollte anders gemacht werden (ADD)?

- 🌱 Trennung von Entwicklungs- und Betriebsthemen
- 🌱 Zusammenarbeitsmodell zwischen IT & Data Center früher und besser ausarbeiten
- 🌱 Assessments für alle neuen Rollen durchführen
- 🌱 Stärkere Berücksichtigung der Process Governance (Verbindung E2E Prozesse mit Datenprozessen)
- 🌱 Kommunikation und Planung der Veränderungen - es gab zu viele Veränderungen gleichzeitig

Was sollte stärker berücksichtigt werden (MORE)?

- 🌱 Ausarbeitung der Datenstrategie als relevantes Framework für die Implementierung des Target Operating Modells
- 🌱 Kommunikation in Richtung Fachbereiche in Hinblick auf Erwartungs- und Schnittstellenmanagement
- 🌱 Auswirkung von datengetriebenen Arbeiten auf Job-Profile bewusst machen
- 🌱 Change Change Change - Change Management auch über das Projekt hinaus

Was sollte weniger berücksichtigt werden (LESS)?

- 🌱 Abhängigkeit von externen Dienstleistern
- 🌱 Große Projekte und strategische Entscheidungen vorgeben
- 🌱 Analytics im Scope – Datenmanagement out of Scope

Leitpunkte bei der Einführung von Data Governance



Das Panel agiert als **x-funktionales** Entscheidungsgremium für Strategie und Roadmap



Alle Aktivitäten (Arbeitspakete, Projekte und Produkte) benötigen das **Mandat** des Business



Agiles Vorgehen: Kleine überschaubare Arbeitspakete & regelmäßige Überprüfung und Re-Priorisierung der Roadmap



Alle Artefakte werden in **x-funktionalen Teams** erarbeitet und vom Panel abgenommen



Die **Geschwindigkeit** bestimmt das **Team**, dass tragfähige und **nachhaltige Lösungen** entwickelt.

**DANKE “
SCHÖN!
”**