



VISUAL INTELLIGENCE

FROM HUMAN INTUITION TO MACHINE IMAGINATION

ADV Trends 2026, 19.11.2025, Manuela Klauser

WENN KI ZUM KREATIVEN PARTNER WIRD

KI verschiebt den Fokus vom Produzieren zum Gestalten. Routine wird automatisiert – Kreativität wird strategisch. → KI liefert die Werkzeuge, Menschen die Vision.



Rasante Entwicklung & Wandel

KI entwickelt sich vom reinen **Werkzeug** zur echten kreativen **Kollaboratorin**.



Effizienz & Innovation

Sie **automatisiert** repetitive Aufgaben und liefert unzählige neue Ideen & Impulse.



Menschlicher Fokus

Menschen gewinnen wertvollen Raum für **Strategie, Emotion, Vision & kuratorisches Denken**.



Rollenverteilung

KI übernimmt die **Umsetzung** und Generierung – Menschen gestalten die **Bedeutung**.

WAS IST VISUAL INTELLIGENCE?

Menschliche Intuition x Maschinelle Imagination = Visuelle Intelligenz

Menschliche Intuition

Der Mensch bietet unersetzliche Fähigkeiten:

- **Strategie & Emotion:** Richtung geben und Botschaften emotional aufladen.
- **Bedeutung & Kuration:** Inhalten Sinn verleihen und relevante Kontexte schaffen.

Maschinelle Imagination

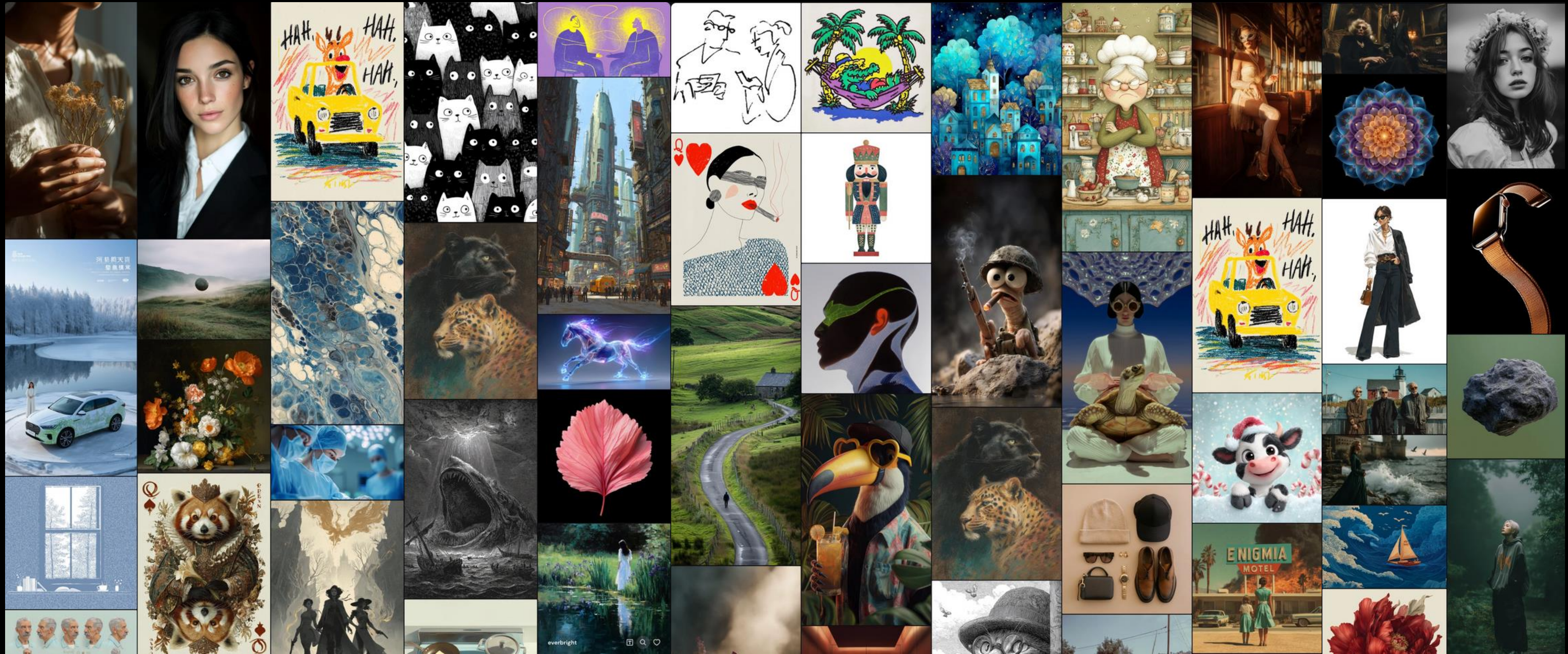
KI erweitert kreative Grenzen durch:

- **Generierung & Ideen:** Blitzschnell unzählige Bilder, Stile, Videos und unkonventionelle Ansätze liefern.
- **Automatisierung:** Repetitive Designaufgaben effizient erledigen und Stile explorieren.

GEFÜHL & INSPIRATION

Vom Gefühl zum Bild: Intuition wird zur visuellen Entscheidungsbasis.

Quelle: Midjourney - Explore - <https://midjourney.com/explore>



ANGEWANDTE BILDSPRACHE



A cute woman with black hair and gray eyes wearing an elaborate white ruff collar, holding and eat a huge bag of "Cheetos" cheese in her hand and one Cheeto stick cheese that holds in its mouth, painted in the style of a old master



chaos 20

ar 19:25

style raw

v 7

Use

Image

Style

Prompt



a realistic half-body portrait of a man standing in a slight three-quarter turn, head slightly raised upward, entire head and face completely wrapped in white bandages with no skin visible, wearing a white shirt, several detailed realistic red butterflies attached only on the bandaged face (none flying around), centered composition, no cropped parts of head or shoulders, pure white background without shadows, soft studio lighting, high-detail realism, ultra-detailed textures of fabric, bandages, and butterfly wings, minimalist composition

ar 2:3

v 7

Use

Image

Style

Prompt

BILD PROMPT - DER VISUELLE BAUPLAN

Präzise Bildsprache und Kontrolle statt Zufallsoutput.

Subjekt/Objekt/
Hauptthema

Beschreibung/
Details/Aktion

Medium/Stil/
Ästhetik

Umgebung
(Vordergrund/
Hintergrund)

Beleuchtung/
Tageszeit

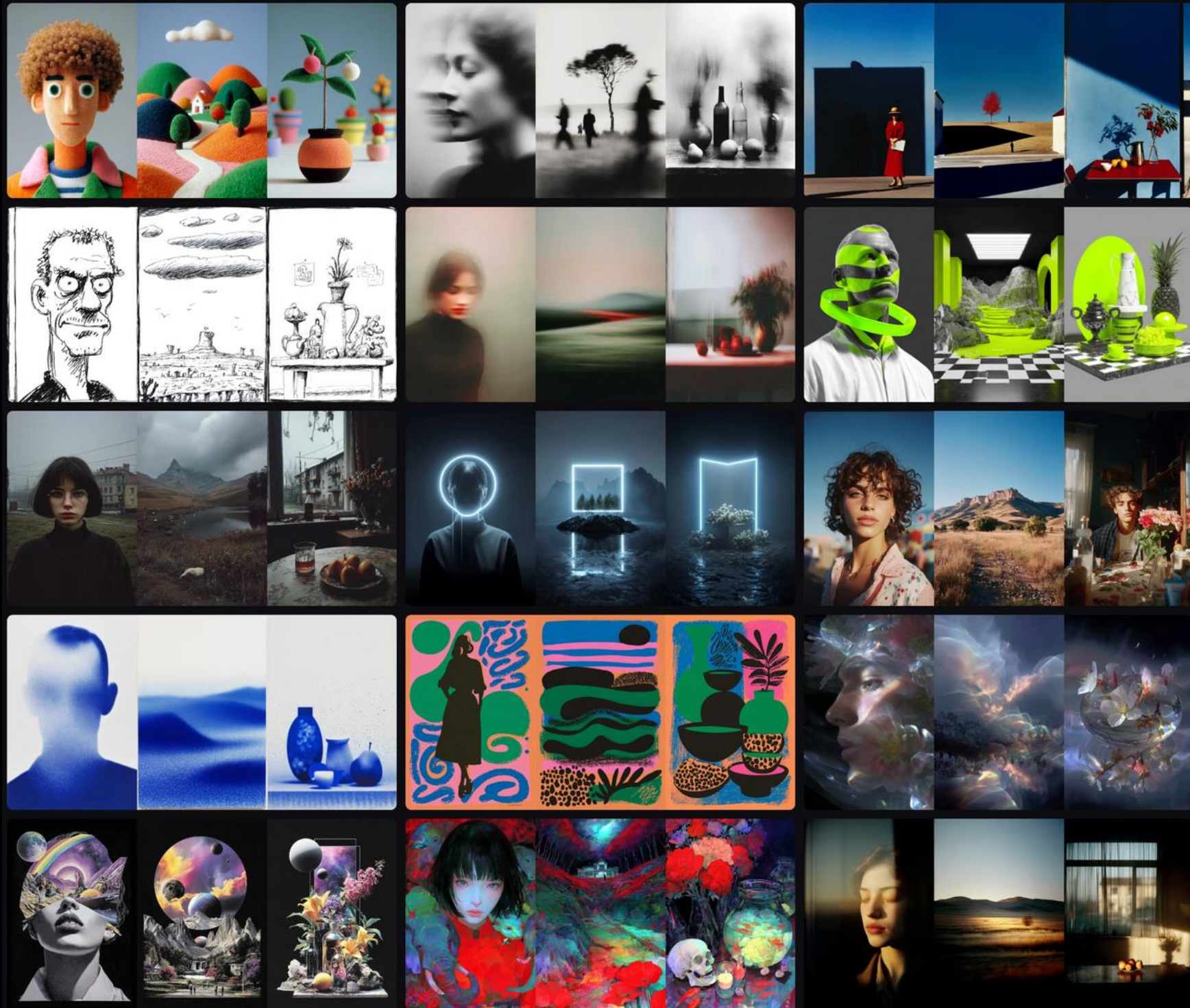
Farbgebung

Stimmung/
Atmosphäre

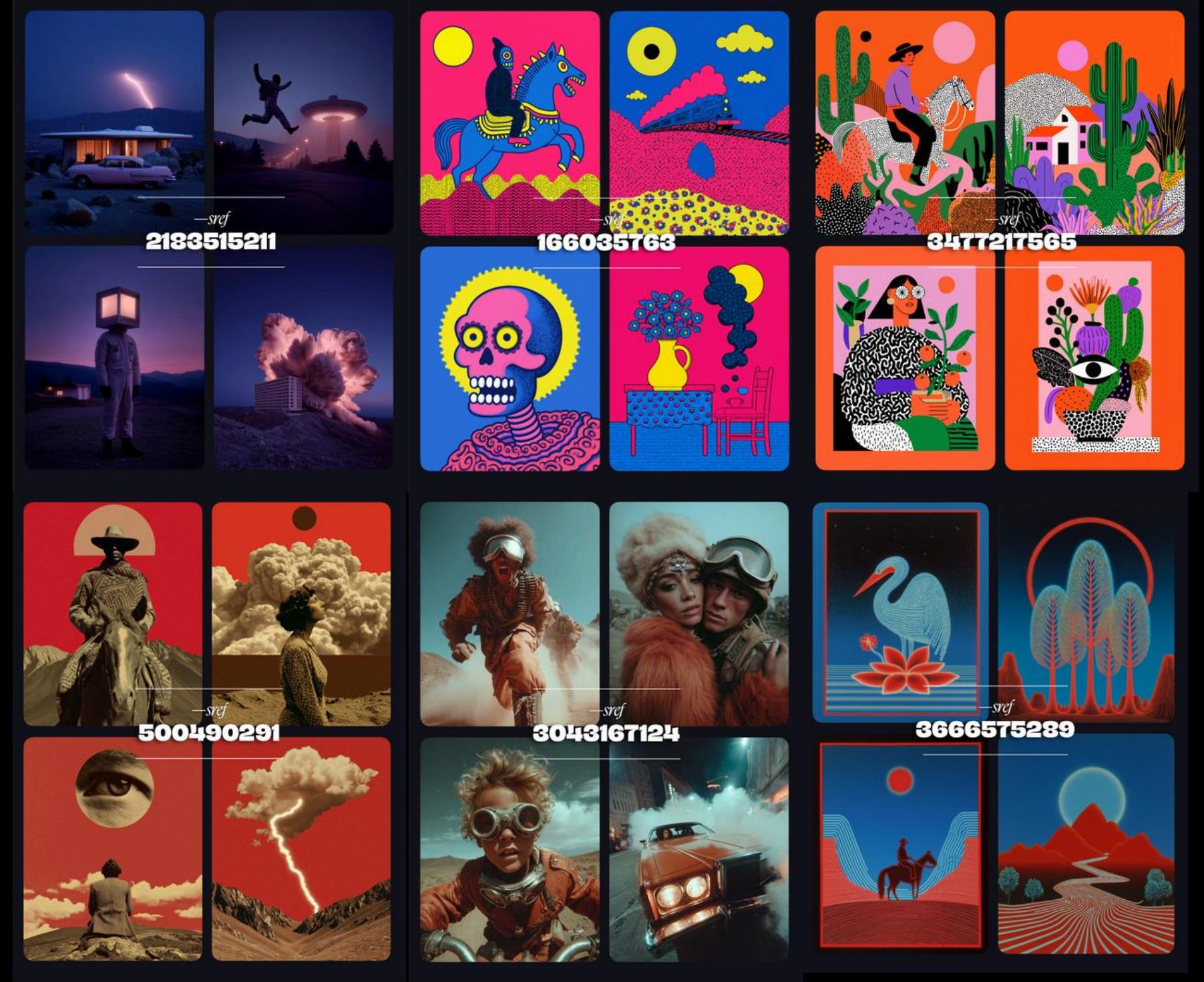
Perspektive/
Komposition

STYLES & MOODBOARDS

Für visuelle Richtung und Markenästhetik.



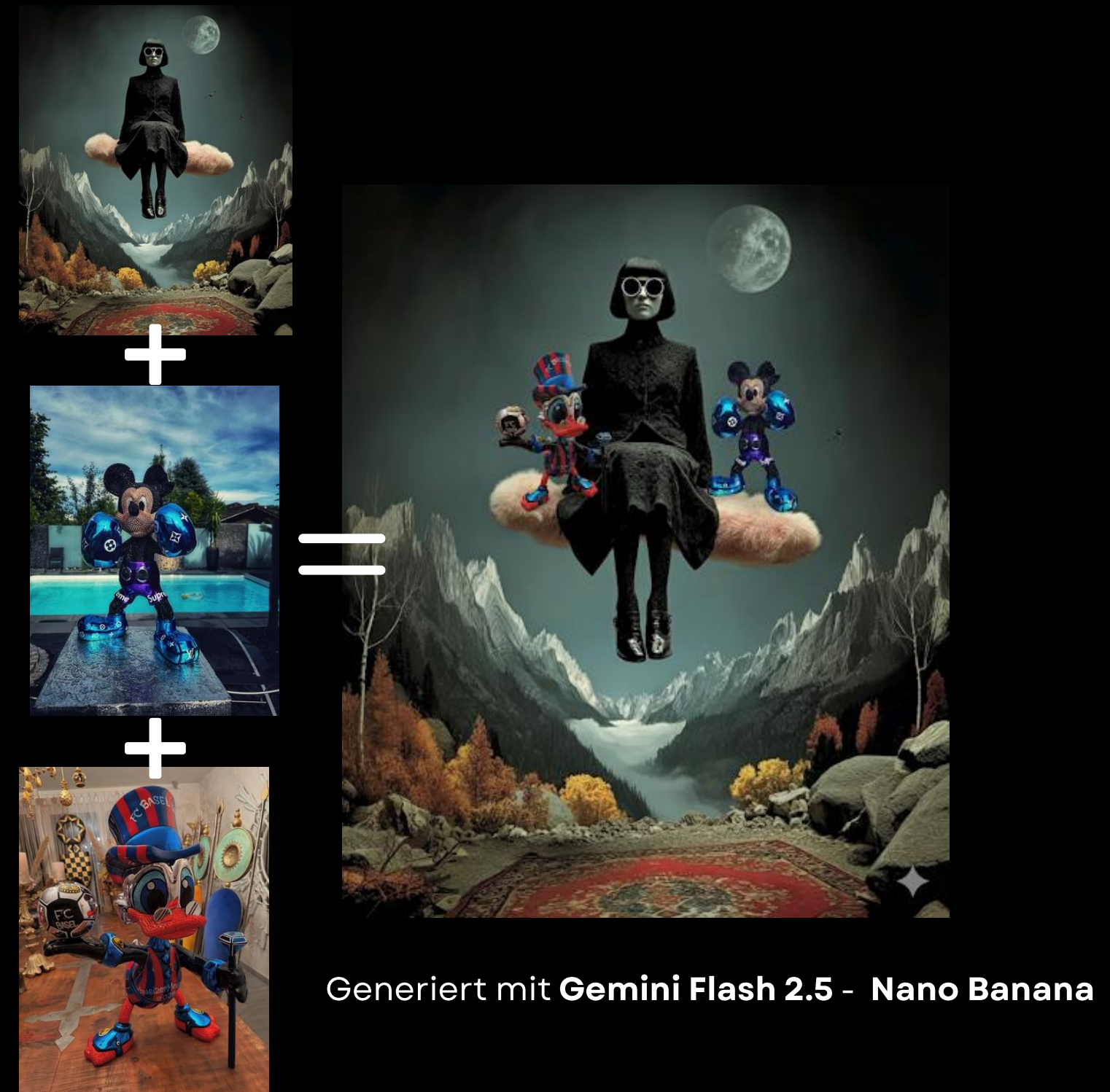
Quelle: Midjourney - Styles



Quelle: Drew Brucker - Stylecodes

BILDGENERIERUNG - ENTWICKLUNGEN

KI wird visuell präziser, stilistischer & intuitiver – in Sekunden.



BILDGENERIERUNG - ENTWICKLUNGEN

KI wird visuell präziser, stilistischer & intuitiver – in Sekunden.



Erstelle ein gleiches Sujet mit einem ähnlichen Bild und dem selben Text und im selben Format

IM FOKUS:
Erkrankungen
mit Typ-2-
Inflammation

Aktuelle Studien,
Kongresses, DFP u.v.m.

zum Themenchannel

Generiert mit **ChatGPT Image**



Erstelle das Bild mit türkisen Hintergrund und schwarzer Schrift



Generiert mit **Gemini 2.5 Flash - Nano Banana**

KONSISTENZ

Charaktere, Welten & Marken-Assets
in konsistenter Qualität.



Generiert mit **Midjourney - Omni Reference**



Generiert mit **Google 2.5 Flash- Nano Banana**

ANIMATION / VIDEO MIT SOUND & AUDIO

KI übersetzt Stimmungen in Bewegung, Rhythmus & Timing.



Generiert mit **Google VEO3.1**

Prompt

Copy

Scene: cinematic intro with soft neutral lighting and minimalistic background in tones of gray and black. The atmosphere feels slightly mysterious yet friendly. Camera movement: Start with a slow zoom-in on She Is In Black standing confidently in the center. Cut to a medium shot — she smiles. Pan right and down to reveal Patchy, her small orange stitched friend, who waves playfully. End with a wide shot of both standing together. The camera slowly pulls back and fades to black with a soft sound effect or echo. Dialogue (spoken text): "Hi, my name is She Is In Black and this is my little friend Patchy. Nice to meet you! You'll be seeing more of us in the future."



Start Frame

Veo 3.1

1080P

CREATING EMOTIONAL DIALOGUES WITH ADOBE FIREFLY GENERATIVE SPEECH



Quelle: Heydin.ai - Generiert mit **Adobe Firefly**

ANIMATION / VIDEO - ENTWICKLUNGEN

Realtime-Animation

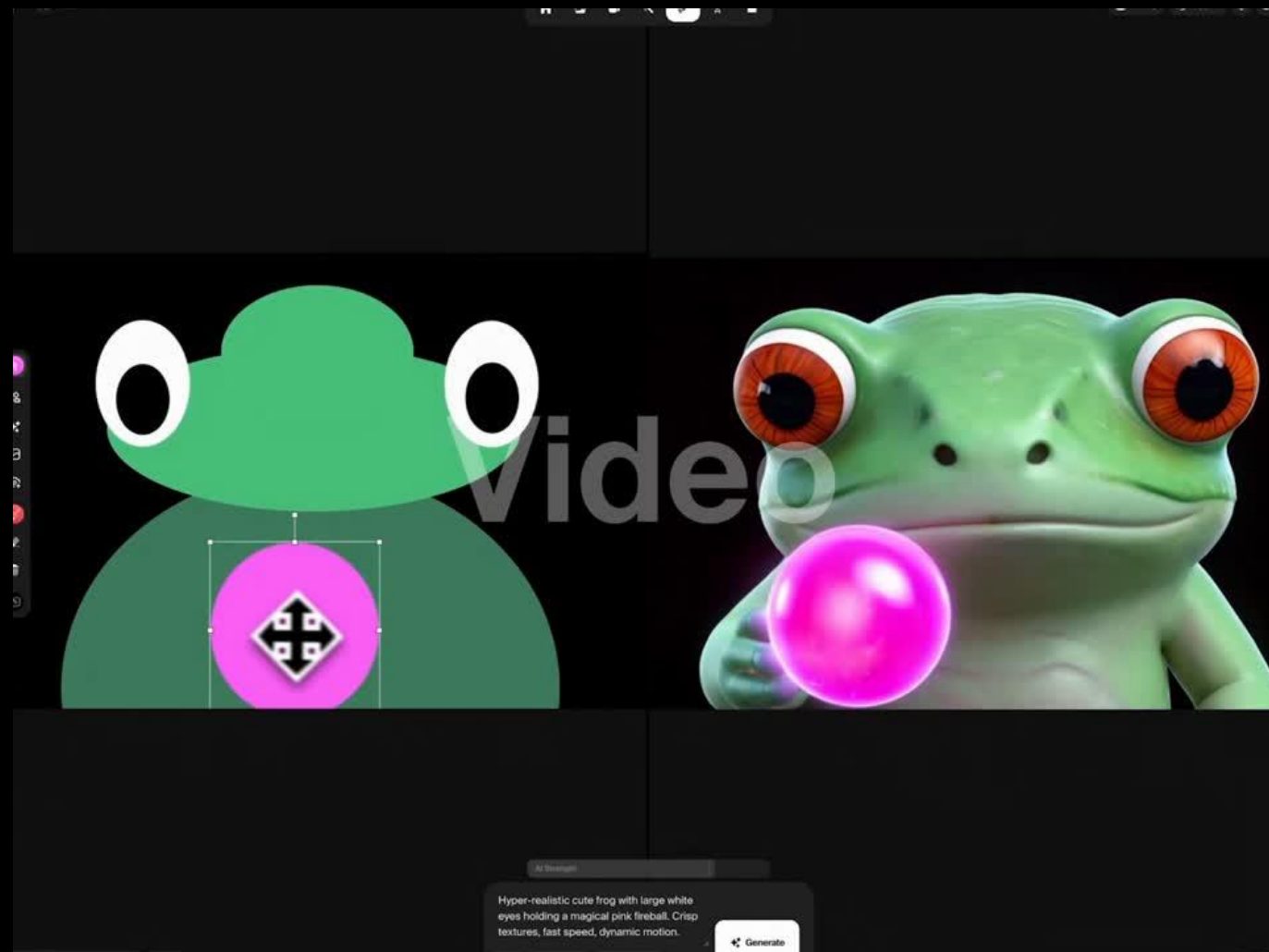
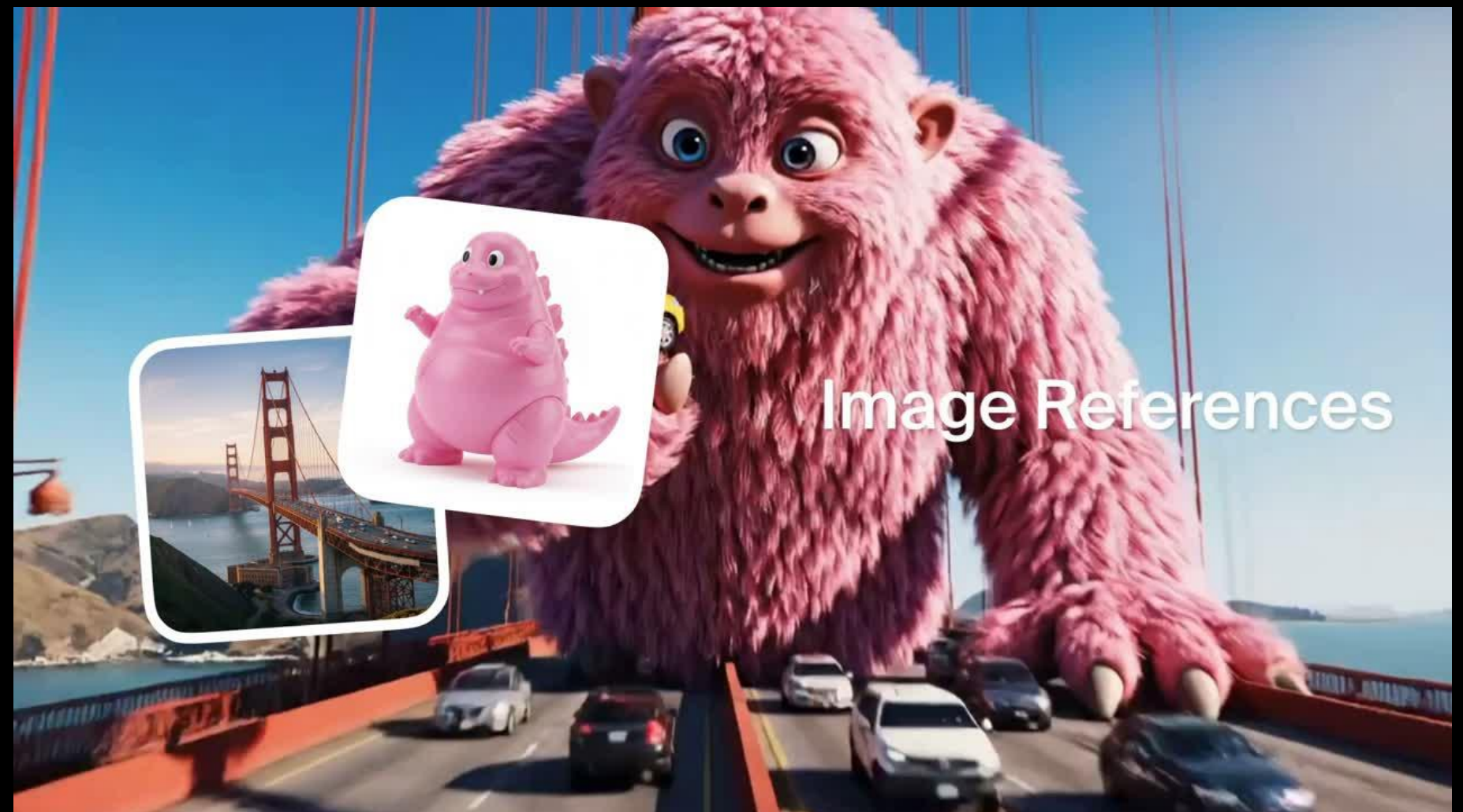


Image Reference, Frame-Interpolation, Audio Improvements



Quelle: Krea

ANIMATION / VIDEO - ENTWICKLUNGEN

Google Flow Edit

Insert Feature

Base Video



Insert

Add an alien in the area I marked

Google Flow Edit

Camera Position



Base Video Veo 3.1

Midjourney V7



Move Down



Camera Position

Move Up

Move Down

Move Left

Move Right

Move Closer

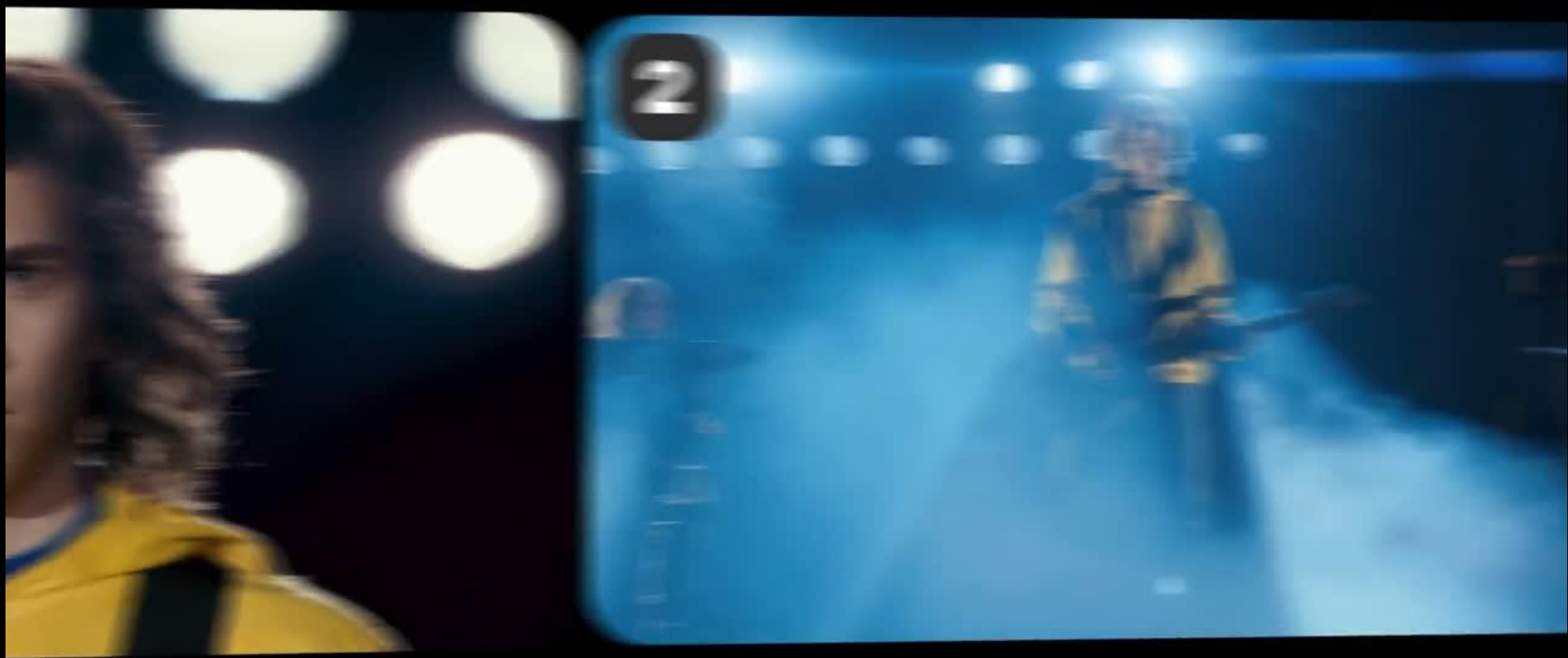
Move Further

Stationary


Quelle: Heydin.ai
Generiert mit **Google Flow**

ANIMATION / VIDEO - ENTWICKLUNGEN

Storyboard Mode





Auto **Manual 4** Instadump Hide ▾



1 A young goth woman enters a dark, futuristic urban-goth city at night. The camera follows slightly from behind as she walks down a wide, empty street. Rain glistens on the asphalt, reflecting neon violet and cyan lights. Soft mist drifts through the air, outlining her silhouette. The buildings are towering, brutalist, and imposing. The mood is mysterious, quiet, charged with anticipation.
Key action: She slows down and looks upward, sensing that something unusual is waiting for her in this city.

2 She turns into a narrow side alley. The camera shifts to a front-facing angle, slightly below eye level, drawing the viewer deeper into the alley with her. As she walks, the walls begin to glow—first faintly, then more intensely. Neon runes and mystical symbols appear on the surfaces, as if the city is responding to her presence. Small glowing particles float in the air and subtly react to her movements.
Key action: She reaches out and gently touches one of the glowing runes; it pulses, sending a soft wave of magical energy through the alley.

3 The camera pulls back as the urban structures in front of her begin to shift. Metallic fragments peel away from the walls, spirals of smoke twist together, neon lines connect and form intricate patterns. A spiraling portal materializes—part mechanical, part organic—made of light, smoke, and floating metal shards. The alley vibrates slightly, loose papers blowing around her.
Key action: The portal fully activates, growing brighter and casting pulsating light across her face and body.

4 results ▾  3:4 **Unlimited** 

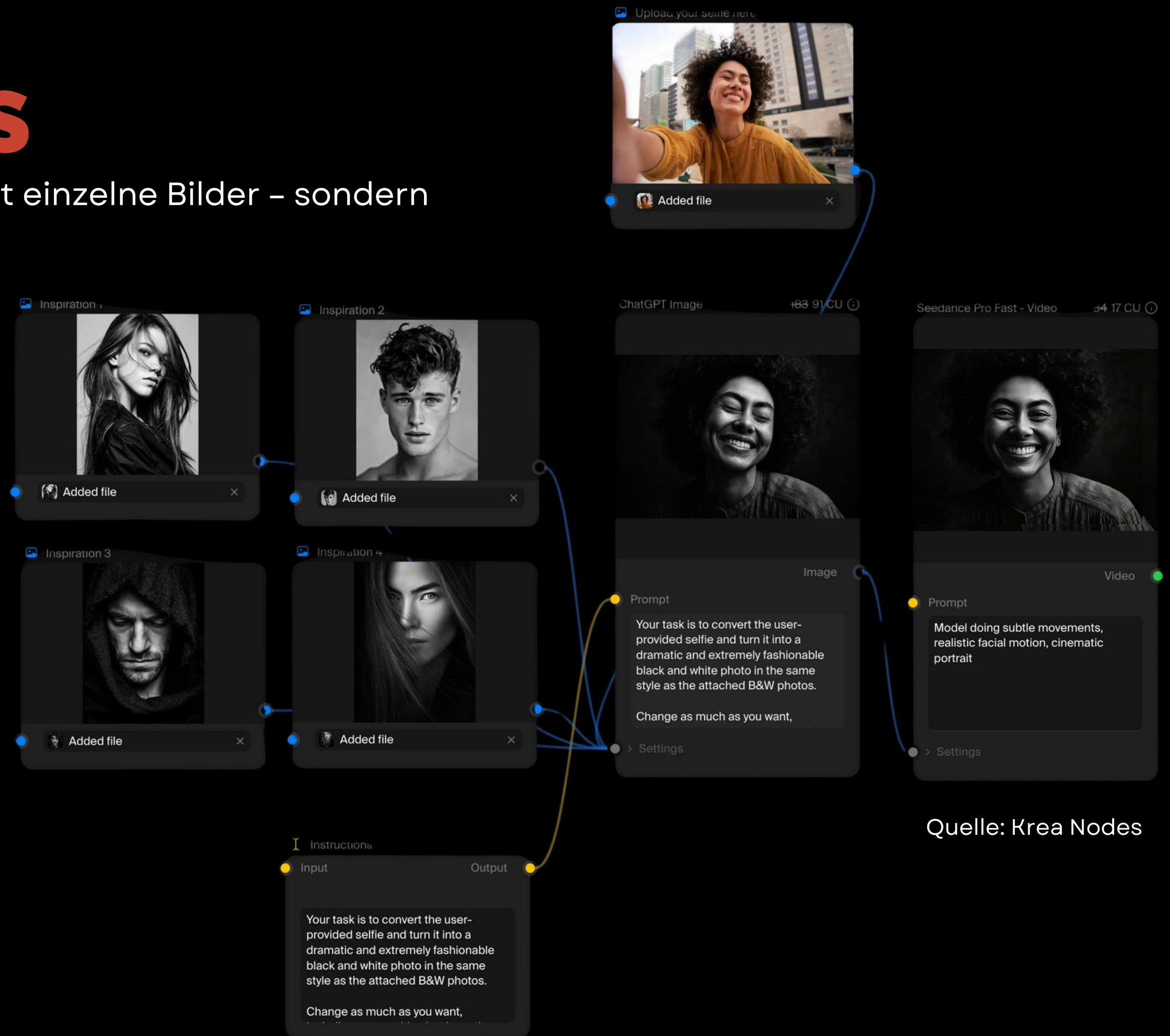
Generate Unlimited

Quelle: Higgsfield

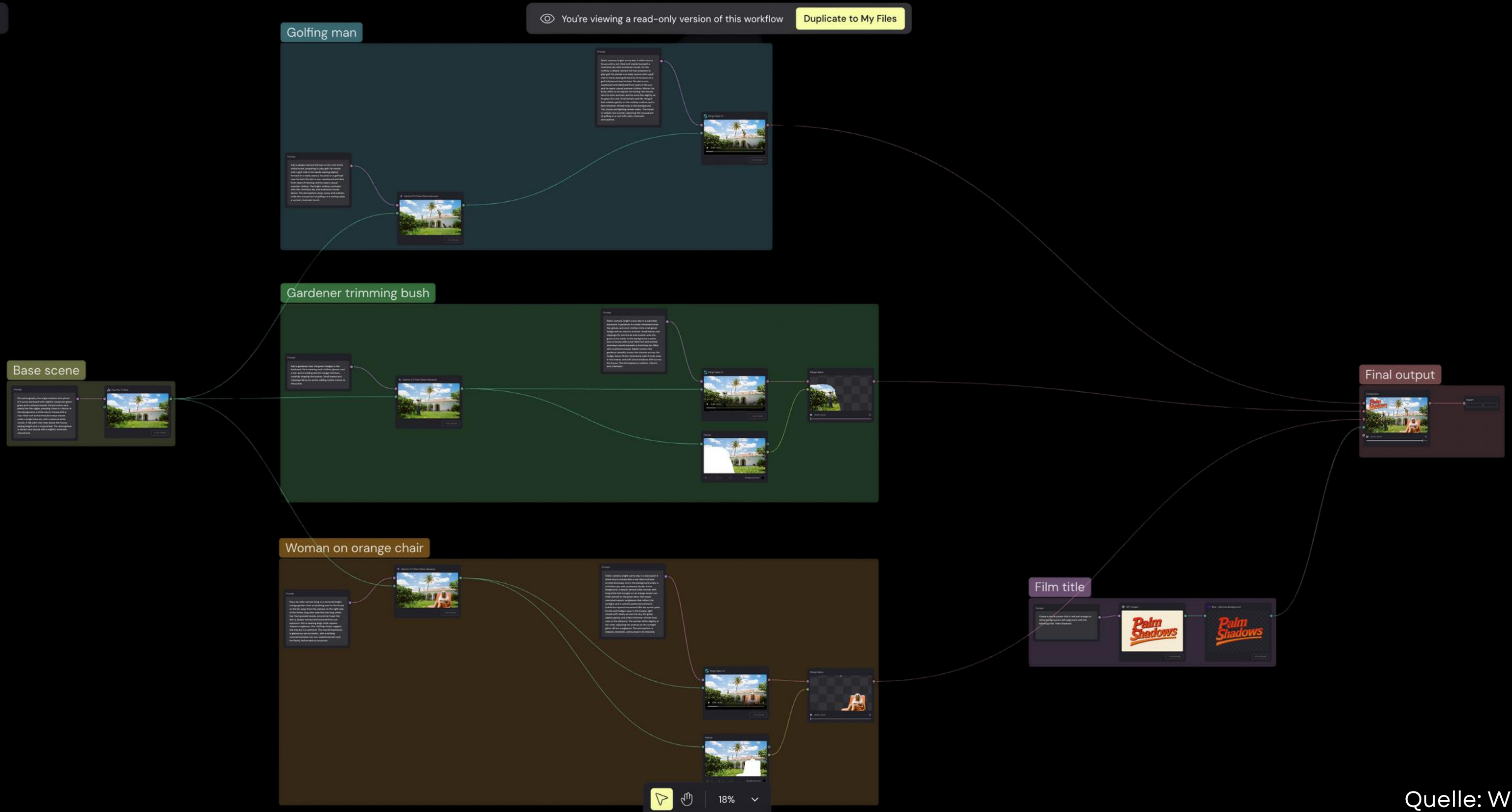
WORKFLOWS

Kreation wird zum Workflow. Nicht einzelne Bilder – sondern ganze Pipelines.

- Gestaltung von automatisierten Workflows
- Auswahl von passenden Bild- und Videogenerierungsmodellen



WORKFLOWS - VIDEO COMPOSITOR



Quelle: Weavy

VIDEO TRANSFORMATION



KONZEPT & STORYENTWICKLUNG

Promptbeispiel:

Rolle: Du bist ein erfahrener Storyteller und Creative Director für Imagevideos im Bereich Industrie, Logistik und Mobilität. Deine Aufgabe ist es, eine emotionale, inspirierende Geschichte für ein 60-Sekunden-Imagevideo der Independent Logistics Society (ILS) zu entwickeln.

Ziel: Zunächst sollen mehrere mögliche Story-Themen vorgeschlagen werden, die sich für ein kurzes, emotionales Imagevideo eignen. Danach soll aus dem gewählten Thema eine zusammenhängende 60-Sekunden-Story entstehen, die als Basis für Voice-over, Animation und visuelle Umsetzung dient.

Rahmenbedingungen: Zielgruppe: Entscheidungsträger:innen aus Industrie, Logistik, Technologie & Mobilität, Innovator:innen & Start-ups, Wissenschaft & Studierende der Zukunftstechnologien, Partner:innen & Sponsoren aus Nachhaltigkeit und Digitalisierung

Tonalität: emotional, visionär, inspirierend, gleichzeitig glaubwürdig und modern Inhaltliche Leitplanken:

Rolle der Logistik als Herzschlag der Welt Herausforderungen:

Nachhaltigkeit, Digitalisierung, globale Vernetzung Innovationskraft:

autonome Fahrzeuge, Drohnen, KI, grüne Energie Mensch im

Mittelpunkt: Zusammenarbeit, Ausbildung, Zukunftsgeneration Call-to-

Action: „Join the Movement – Independent Logistics Society“

Workflow im Prompt: Schlage zuerst 3–5 mögliche Story-Themen oder -Ansätze vor. Warte auf die Auswahl des Themas. Erstelle dann eine kompakte Story (ca. 150–200 Wörter), die sich in 60 Sekunden erzählen lässt. Der Output erfolgt in Fließtext, noch ohne Szenenaufteilung oder Midjourney-Prompts.

Themen oder -Ansätze vor. Warte auf die Auswahl des Themas. Erstelle dann eine kompakte Story (ca. 150–200 Wörter), die sich in 60 Sekunden erzählen lässt. Der Output erfolgt in Fließtext, noch ohne Szenenaufteilung oder Midjourney-Prompts.

Hier sind fünf mögliche Story-Themen für das 60-Sekunden-Imagevideo der **Independent Logistics Society (ILS)**:

1. „Herzschlag der Welt“

Logistik als unsichtbarer Puls, der Menschen, Technologien und Länder miteinander verbindet. Ein poetischer Blick auf die Bedeutung der Logistik für das tägliche Leben und die Zukunft unserer Welt.

+ Stelle irgendeine Frage



ChatGPT kann Fehler machen. Überprüfe wichtige Informationen. Siehe [Cookie-Voreinstellungen](#).

KONZEPT & STORYENTWICKLUNG



Quelle: Runway Academy: <https://youtu.be/xfBk0hV9O88?si=nFxWf2qZNYETYRKU>

BUSINESS USE CASE

Wie Unternehmen KI in der visuellen Kommunikation einsetzen



Time-to-Market verkürzen

Ideen, Bildwelten und Animationen entstehen in Minuten statt Wochen.



Varianten & Tests

Visuelle Konzepte können in Echtzeit getestet und angepasst werden.



Konsistente Markenwelten

Charaktere, Stile und Visuals sind über alle Kanäle hinweg einheitlich.



Kosten reduzieren

Weniger externe Produktionen, weniger Abstimmungsschleifen.



Innovation ermöglichen

Teams können schneller experimentieren und mutigere Ideen verfolgen.

BEISPIELE FÜR KI-IMAGEVIDEOS



Quelle: Billy Boman AI Productions Showreel 2025 - <https://youtu.be/O6AxdggkIOI?si=BSIY0tmWVfCTGj7Y>

AI SLOP - DIGITALE ÜBERFLUTUNG

AI-SLOP = „Stochastic, Low-Quality Output“

→ Massenhaft generierter KI-Content ohne Bedeutung, Kontext oder kreative Intention.

Charakteristisch für AI-SLOP:

- kein Konzept, keine Story
- visuelle Beliebigkeit
- ästhetisch glatt, aber hohl
- Trends nachgeahmt statt Vision entwickelt
- „fast food content“, der sich endlos reproduziert
- reine Klickoptimierung statt Kreativität

Konsequenz:

Das Internet wird mit Content zugeschüttet, der austauschbar ist und nichts erzählt.

DIE BEDEUTUNG DES MENSCHEN

Warum menschliche Expertise im KI-Zeitalter entscheidend bleibt



Ziel & Intention

KI produziert Optionen – aber nur wir definieren Wert, Zweck und Business Impact.



Kontext & Urteilsvermögen

Unternehmensrealität, Marktlogik, Kundenerwartungen: Kein Modell kann das erfassen – nur wir ordnen Entscheidungen in den Kontext ein.



Relevanz

KI kann Content generieren, aber keine Relevanz herstellen. Relevanz entsteht durch Strategie, Priorisierung und Verständnis von Kund:innen und Stakeholder.



Kuratieren & Steuern

Zukunftskompetenz: filtern, auswählen, entscheiden, orchestrieren. Kuratieren ist die neue Schlüsselrolle.



Vertrauen

Kund:innen, Teams und Organisationen vertrauen Menschen – nicht Modellen. Transparenz, Verantwortung und Ethik bleiben menschliche Kernaufgaben.

KI liefert
Geschwindigkeit.
Menschen liefern
Bedeutung, Richtung
und Impact.

TAKEAWAYS



Visual Intelligence entsteht durch die intelligente Verbindung von menschlicher Intuition und maschineller Imagination.



KI wird zum **kreativen Partner** – sie ergänzt, aber ersetzt nicht die menschliche Kreativität.



Die Fähigkeit, **Bedeutung, Relevanz und Kontext** zu schaffen, bleibt der zentrale Wertbeitrag des Menschen.

Kontakt

Manuela Klauser

+436767606689

agentur@vollerideen.at

voller ideen

<https://vollerideen.at>

sheisinblack.art

<https://sheisinblack.art>

AVGD Gallery

<https://avgd.art>